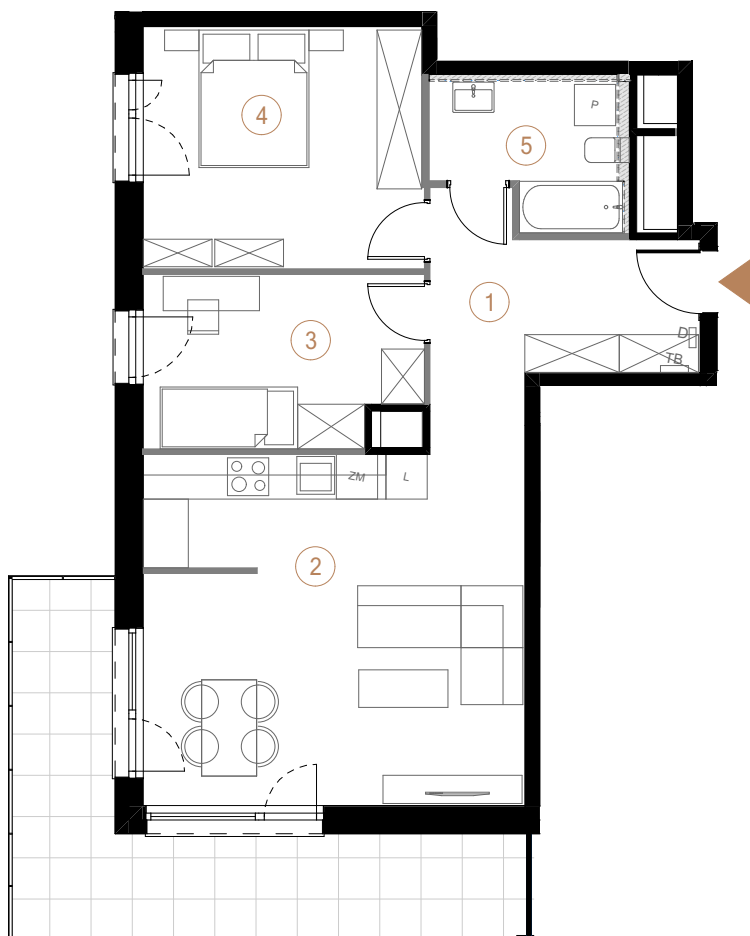


budynek D piętro 5 powierzchnia mieszkania 68,34 m² liczba pokoi 3



Ściany działowe Ściany nośne

1	przedpokój	10,14
2	salon + aneks kuchenny	28,35
3	pokój 1	9,82
4	pokój 2	14,33
5	łazienka	5,70
		68,34 m ²

balkon 17,55

