



Revisit Home

# LOFTY W FABRYCE JEDWABIU

Łódź Śródmieście, ul. Wólczańska 13

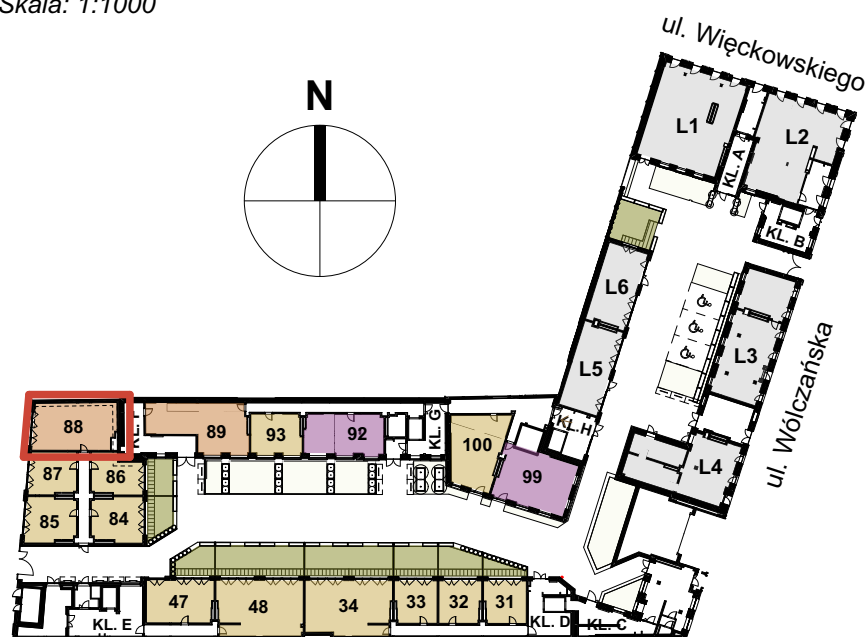
88

kontakt: tel.: 535 344 000  
e-mail: biuro@homereyou.pl

numer lokalu

## LOKALIZACJA LOKALU NA RZUCIE PARTERU

Skala: 1:1000

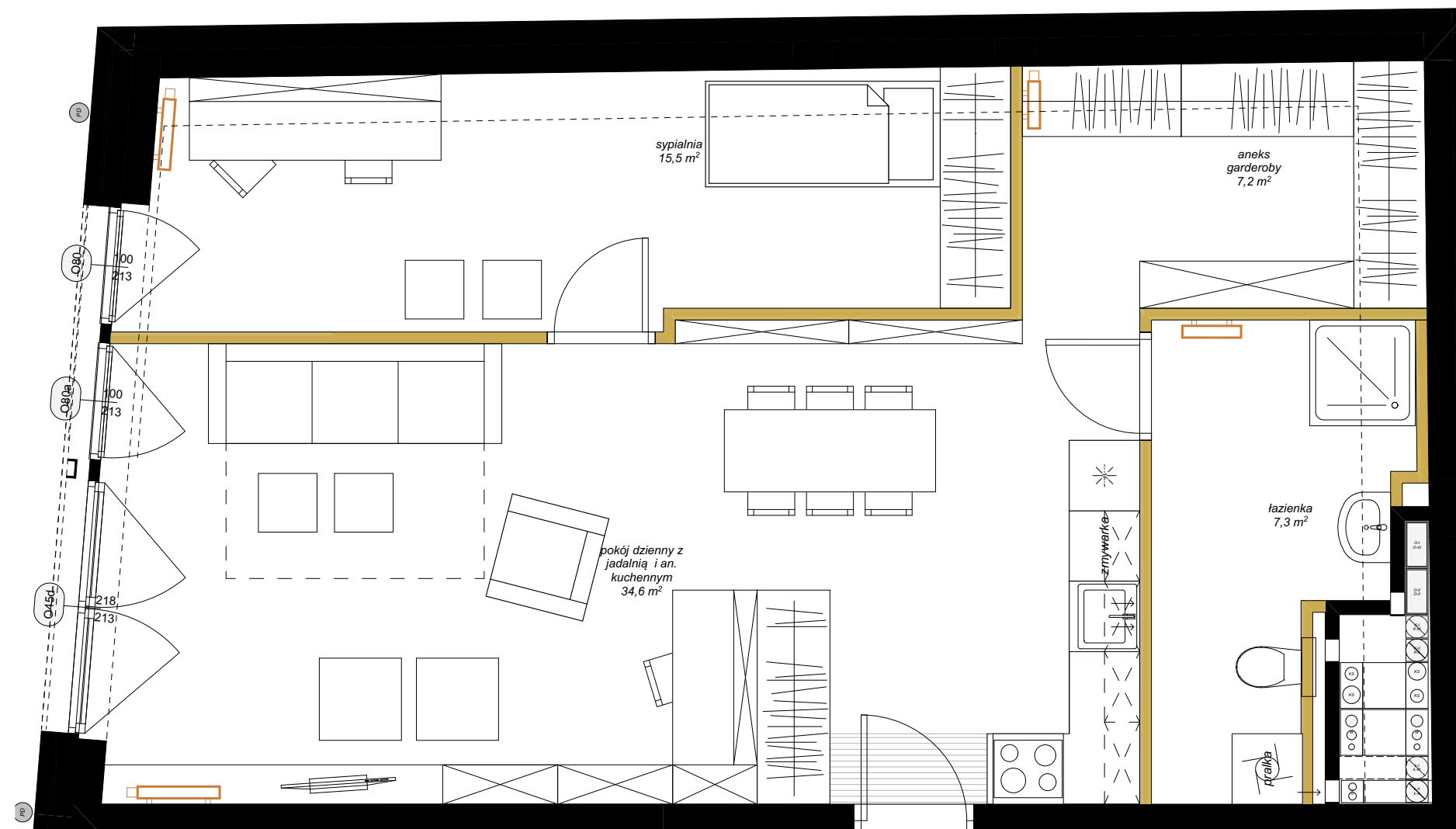


## OZNACZENIA GRAFICZNE NA RYSUNKU

- lokale usługowe
- lokale mieszkalne - jednopokojowe
- lokale mieszkalne - dwupokojowe
- lokale mieszkalne - trzypokojowe
- lokale mieszkalne - czteropokojowe lub pięciopokojowe
- ogródki mieszkalne
- tarasy dachowe rekreacyjne
- 21** numeracja lokali wg systemu identyfikacji wizualnej obiektu
- lokalizacja mieszkania

## RZUT MIESZKANIA

Skala: 1:50



## INFORMACJE O LOKALU

|                                  |                        |
|----------------------------------|------------------------|
| numer budynku:                   | <b>BUDYNEK 4</b>       |
| kondygnacja:                     | <b>PARTER</b>          |
| oznaczenie wg. proj.budowlanego: | 0.11                   |
| rozkład lokalu:                  | mieszkanie dwupokojowe |

## ZESTAWIENIE POWIERZCHNI

### Lokal nr 88

| nr pom. | nazwa pomieszczenia                      | pow. [m <sup>2</sup> ]     |
|---------|--|----------------------------|
| 1       | pokój dzienny z jadalnią i an. kuchennym | 34,63                      |
| 2       | sypialnia                                | 15,45                      |
| 3       | łazienka                                 | 7,31                       |
| 4       | aneks garderoby                          | 7,16                       |
|         |  | <b>64,55 m<sup>2</sup></b> |

## DODATKOWE INFORMACJE

|  |     |
|--|-----|
| wysokość pomieszczenia:                                    | 258 |
| czy mieszkanie ma powierzchnie zewnętrzną - ogródek        | nie |
| czy mieszkanie ma powierzchnie zewnętrzną - taras na dachu | nie |
| czy mieszkanie ma balkon                                   | nie |

## OZNACZENIA GRAFICZNE NA RYSUNKU

- elementy projektowanej struktury budynku
- wejście do lokalu
- elementy projektowanej aranżacji przestrzennej lokalu (ścianki działowe z możliwością demontażu lub zmiany lokalizacji, uwzględniane przy zliczaniu powierzchni wewnętrznej lokalu)
- lokalizacja kaloryferów
- tereny biologicznie czynne

**marciniak & witasiak**  
ARCHITEKCI