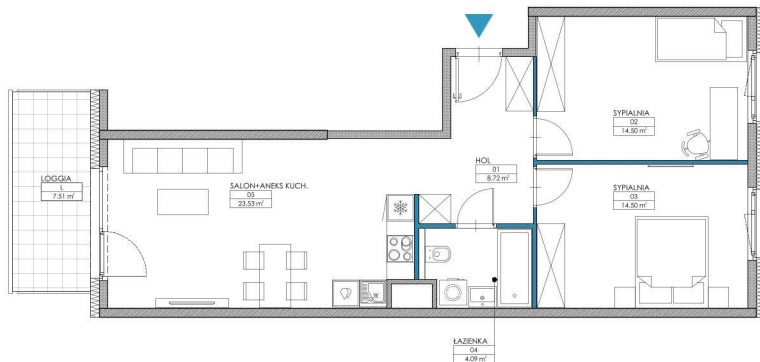


A.3.4.04

LICZBA POKOI 3
METRAŻ 65,34 m²
PIĘTRO 4



0 1 2 3 4 5 [m]

■ Ściany konstrukcyjne i kominy - elementy stałe.

■ Ściany działowe nadające się do demontażu.

Uwaga:

W toku realizacji prac mogą wystąpić zmiany w stosunku do informacji zawartych na kartach katalogowych, w tym w powierzchniach, wymiarach, usytuowaniu elementów i punktów instalacyjnych. Podane wymiary są wymiarami w świetle pionowych przegród w stanie wykończonym. Powierzchnie szczerne są według normy PN-ISO 9836:2022-07 dla wymiarów lokalu w stanie wykończonym. Do powierzchni lokalu nie wlicza się powierzchni pod ścianami działowymi nadającymi się do demontażu. Przedstawiona aranżacja, w tym drzwi wewnętrzne, umeblowanie, ceramika sanitarna, sprzęt AGD i RTV, ma charakter przykładowy i nie stanowi wyposażenia nabywanego lokalu. Pomiarów pod zakup mebli, urządzeń i wyposażenia należy dokonywać z należytą, po zakończeniu realizacji.

01	HOL / HALL	8.72 m ²
02	SYPIALNIA / BEDROOM	14.50 m ²
03	SYPIALNIA / BEDROOM	14.50 m ²
04	ŁAZIENKA / BATHROOM	4.09 m ²
05	SALON+AK / LIVING ROOM+KITCH.	23.53 m ²

L	LOGGIA / LOGGIA	7.51 m ²
---	-----------------	---------------------

UL. POWSTAŃCÓW ŚLĄSKICH



SCHEMAT

YIT

FOLLOW US



facebook.com/yitpolka

instagram.com/yitpolka

ul. Powstańców Śląskich 100

800 800 948

yit.pl