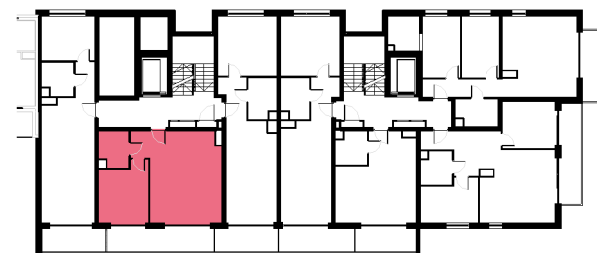
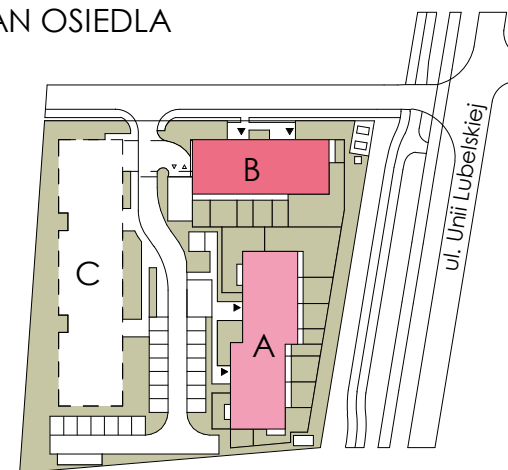


0 1 2 3 m

### PLAN SYTUACYJNY



### PLAN OSIEDLA



### LEGENDA

- Ściana konstrukcyjna
- Ściana szachtu
- Ściana z możliwością zmiany lokalizacji gr. 10cm (kolor granatowy)
- Ściana działowa nadająca się do demontażu gr. 8cm (kolor różowy)
- Wpust oświetleniowy sufitowy
- Łącznik pojedynczy 10A/230V, IP20
- Łącznik podwójny 10A/230V, IP20
- Łącznik schodowy 10A/230V, IP20
- Gniazdo podwójne 16A/230V, IP20
- Gniazdo pojedyncze 16A/230V, IP20
- Gniazdo pojedyncze hermetyczne 16A/230V, IP44
- Gniazdo lodówki 16A/230V, IP44 montaż na wysokości 20 cm, w osi lodówki
- Gniazdo zmywarki 16A/230V, IP44 montaż na wysokości 110cm, w osi pralki
- Gniazdo pralki 16A/230V, IP44 montaż na wysokości 110cm, w osi pralki
- Gniazdo okapu 16A/230V, IP44 montaż na wysokości 230cm, odsunięcie 20 cm od osi kuchenki
- Gniazdo podwójne 16A/230V, IP55
- Wypust kablowy 400V zak. puszką
- Gniazdo RTV/SAT
- Gniazdo internetowe RJ45 kat. 5e
- Lokalne połączenie wyrównawcze
- Domofon, montaż na wysokości 1,5m
- Tablica mieszkaniowa

UNII  
LUBELSKIEJ



LOKAL: **B/121**  
 TYP: 2 POKOJE  
 KONDYGNACJA: PIĘTRO 3  
 BUDYNEK: **ETAP I - BUDYNEK B**

1. Pokój z aneksem	26.34 m <sup>2</sup>
2. Pokój	12.39 m <sup>2</sup>
3. Łazienka	4.55 m <sup>2</sup>
4. Hol	4.41 m <sup>2</sup>
<b>POWIERZCHNIA UŻYTKOWA</b>	<b>47.69 m<sup>2</sup></b>
Powierzchnia pod ściankami nadającymi się do demontażu	0.44 m <sup>2</sup>
<b>POW. UMOWNA</b>	<b>48.13 m<sup>2</sup></b>
BALKON	10.81 m <sup>2</sup>

powierzchnia mieszkania liczona wg normy PN-ISO 9836:2022-7



NINIEJSZE DANE SĄ POGLĄDOWE I MOGĄ ODBIEGAĆ OD OSTATECZNEGO PROJEKTU REALIZACYJNEGO

**AGROBEX**

www.agrobex.pl tel. 61 84 64 060

**Biuro sprzedaży mieszkań:** Poznań, ul. Kochanowskiego 7