

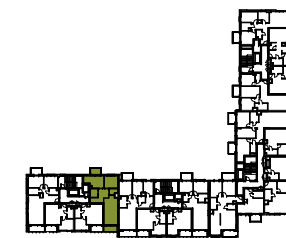
XYZ

PLACE

+48 501 801 700
www.xyzplace.pl

BUDYNEK MIESZKALNY WIELORODZINNY Z USŁUGAMI, GARAŻEM PODZIEMNYM I
NIEZBĘDĄ INFRASTRUKTURĄ
przy ul. Komitetu Obrony Robotników w Warszawie

PLAN SYTUACYJNY



ul. Komitetu Obrony Robotników

5 PIĘTRO / KLATKA A

MIESZKANIE F1.A.05.04

LICZBA POKOI	POWIERZCHNIA UŻYTKOWA	WYSOKOŚĆ
3	59.91 m ²	2.65 m

WYKAZ POWIERZCHNI POMIESZCZEŃ

1.	SALON Z ANEKSEM	22.20 m ²
2.	POKÓJ	12.13 m ²
3.	POKÓJ	9.39 m ²
4.	ŁAZIENKA	3.82 m ²
5.	WC	2.68 m ²
6.	HOL	9.70 m ²
7.	LOGGIA	4.22 m ²
8.	BALKON	3.63 m ²

INNE MIESZKANIA O PODOBNYM UKŁADZIE

Numer	Piętro	Numer	Piętro
F1.A.01.04	01	F1.B.01.04	01
F1.A.02.04	02	F1.B.02.04	02
F1.A.03.04	03	F1.B.03.04	03
F1.A.04.04	04	F1.B.04.04	04
F1.A.05.04	05	F1.B.05.04	05
F1.A.06.04	06	F1.B.06.04	06
F1.A.07.04	07	F1.B.07.04	07

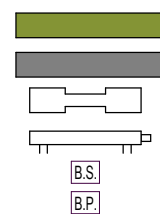
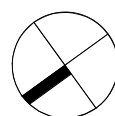
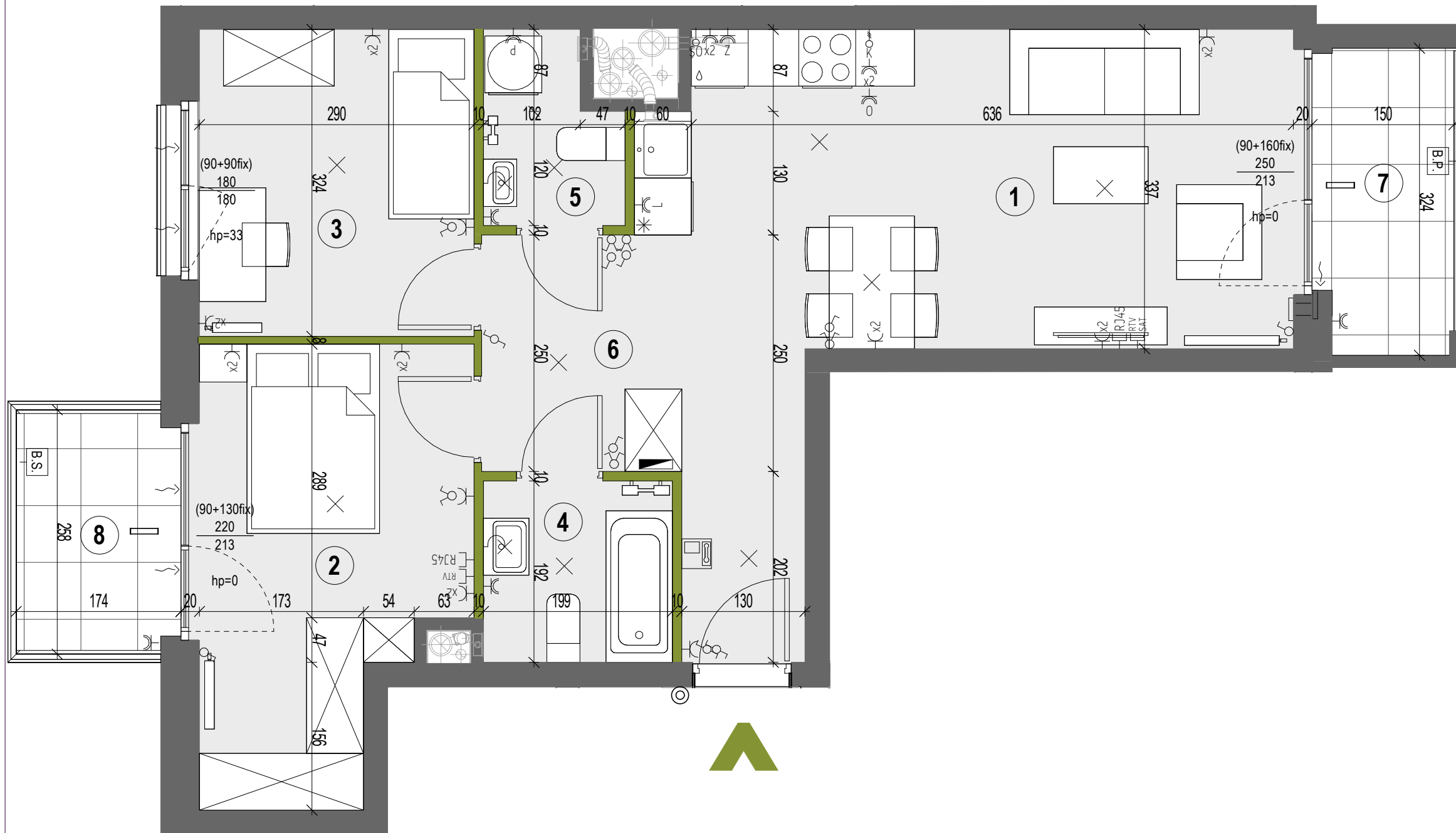


Witamy
w okolicy.

Matexi Polska Sp. z o.o.
al. Jana Pawła II 29, 00-867 Warszawa
www.matexpolska.pl

KURYŁOWICZ
& ASSOCIATES
architecture
studio

Kuryłowicz & Associates Engineering Sp. z o.o.
ul. Grójecka 22/24 lok.5 02-301 Warszawa
tel.226163798 fax.226163799



ŚCIANY DZIAŁOWE NADAJĄCE SIĘ DO
DEMONTAŻU
ŚCIANY MUROWANE
GRZEJNIK ŁAZIENKOWY
GRZEJNIK ŚCIENNY
BALUSTRADA SZKLANA
BALUSTRADA SZKLANA Z PANELEM

WPUST OŚW. SUFITOWY
WPUST OŚW. ŚCIENNY (KINKIET)
GNAZDO WTYCZKOWE POJEDYNCZE
GNAZDO WTYCZKOWE BRYZGOSZCZELNE
P- dla pralki, G - dla grzejnika, Z - dla zmywarki
L - dla lodówki, O - dla okapu kuchennego

WYŁĄCZNIK OŚWIETLENIOWY POJEDYNCZY
WYŁĄCZNIK OŚWIETLENIOWY SCHODOWY
WYŁĄCZNIK OŚWIETLENIOWY SCHODOWY PODWÓJNY
WYŁĄCZNIK OŚWIETLENIOWY ŚWIECZNIKOWY
WYŁĄCZNIK OŚWIETLENIOWY SCHODOWY

PRZYCISK DZWONKA
WYPUST ZASILANIA KUCHNI
WYPUST OŚWIETLENIA PODSZAFKOWEGO KUCHNI
GNAZDO RTV/SAT
KRÓCIEC WENTYLACJI OKAPOWEJ
WENTYLATOR WYCIĄGOWY

GNAZDO RTV
GNAZDO TELEKOMUNIKACYJNE
OPRAWA OŚW. BALKONOWA KINKIET
ROZDZIELNICA MIESZKANIOWA / TELETECHNICZNA
NAWIETRZAK GLIFOWY

PIONY WENTYLACYJNE:
-KUCHNIAŁAZIENKA
-OKAP KUCHENNY
PION KAN. SANITARNEJ
VIDEO-DOMOFON
NAWIETRZAK OKIENNY

KARTA KATALOGOWA JEST ZAŁĄCZNIKIEM DO UMOWY
„Powierzchnia użytkowa zgodnie z normą PN-ISO 9836:2015-12.
Wymiary podane są w stanie wykończonym na poziomie podłogi.
Wymiary i powierzchnie mogą ulec nieznacznym zmianom.
Do powierzchni użytkowej nie wlicza się powierzchni elementów nadających się do demontażu (rury, kanały, ścianki działowe).
Instalacje oraz urządzenia elektryczne, sanitarne zabudowy g-k oraz drzwi wewnętrzne nie stanowią wyposażenia lokali.
Przedstawiono przykładowe rozmieszczenie urządzeń sanitarnych i kuchennych.
Podłoga pod posadzkę wykonaną ze szliocht.
Na warstwy wykończeniowe podłóg przewidziano 2 cm.
Zabrania się ingerencji w elementy nośne budynku oraz szachty instalacyjne.”