

# TEATRalna 3

**Budynek B.A**

**Mieszkanie 3.07**

**3 Piętro**

**45.90 m<sup>2</sup>**

**2 pokojowe**

**balkon**



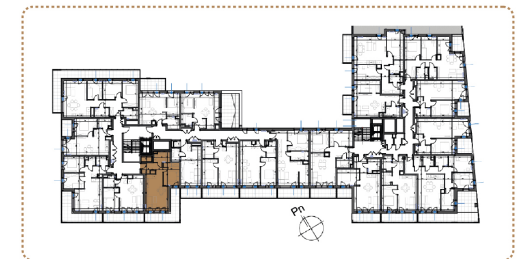
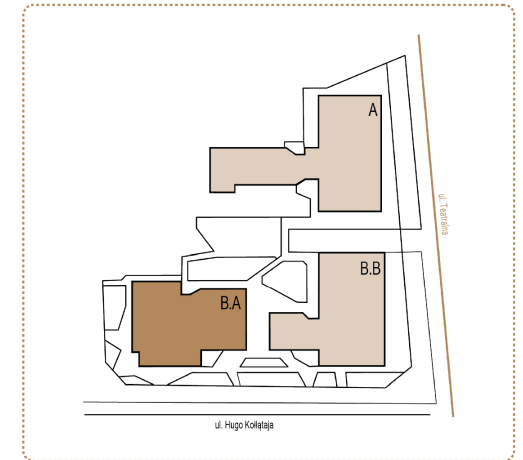
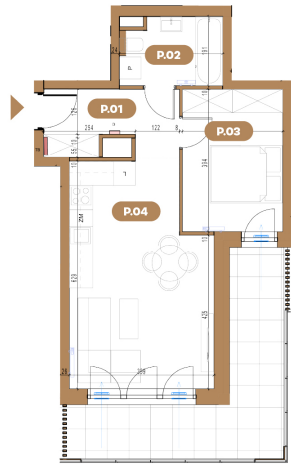
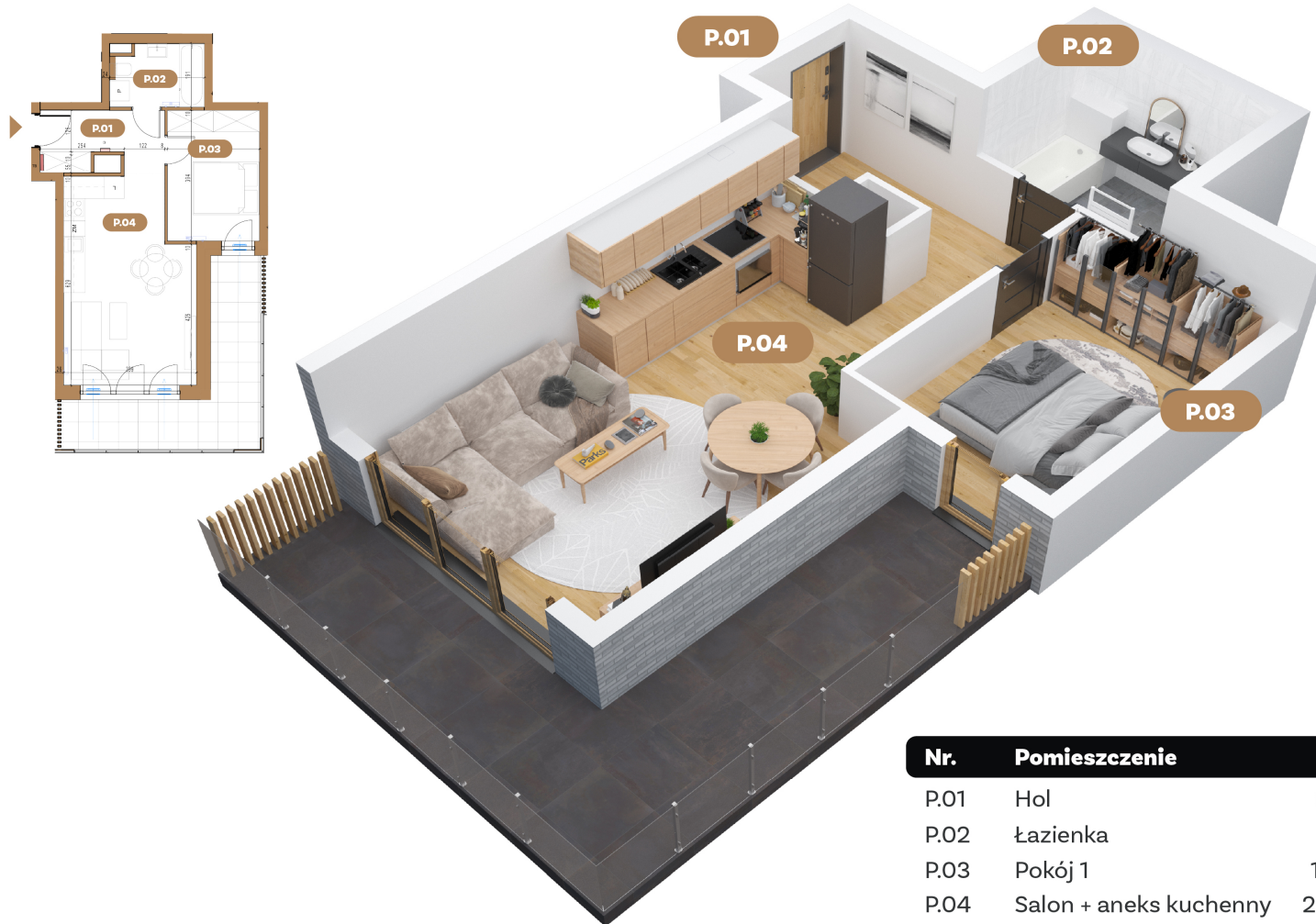
Bliskość parków i terenów rekreacyjnych pozwala na aktywny wypoczynek i relaks na świeżym powietrzu.



Dwupoziomowy parking podziemny zapewnia wygodne miejsca postojowe dla mieszkańców.



Bliskość przystanków komunikacji miejskiej sprawia, że Teatralna 3 jest doskonale połączona z resztą miasta i regionu.



Nr.	Pomieszczenie	pow.
P.01	Hol	6.59 m <sup>2</sup>
P.02	Łazienka	5.14 m <sup>2</sup>
P.03	Pokój 1	10.91 m <sup>2</sup>
P.04	Salon + aneks kuchenny	23.26 m <sup>2</sup>
<b>Razem</b>		<b>45.90 m<sup>2</sup></b>
	Balkon	16.30 m <sup>2</sup>

TU BIJE SERCE SOSNOWCA

**Biuro sprzedaży**  
Teatralna 3  
41-200 Sosnowiec

e-developer.pl

**T: 536 138 134**  
**T: 536 138 009**

