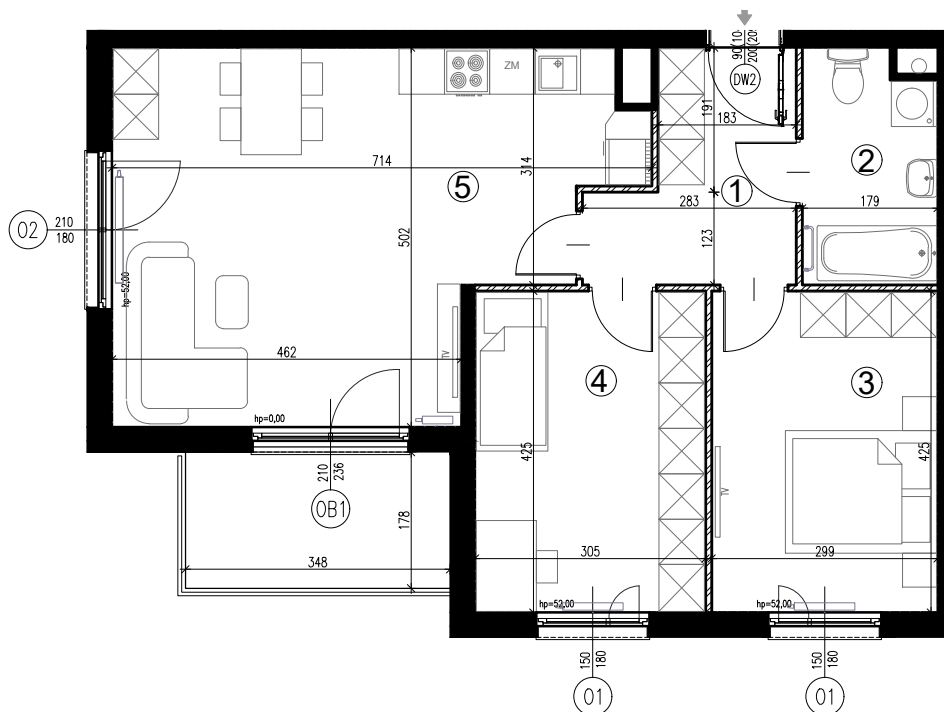
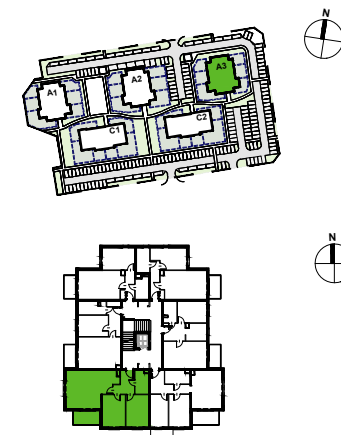


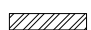

A3.60(1.12) | powierzchnia: **68,11 (66,26) m²**
 piętro I | 3 pokoje | balkon **6,19 m²**

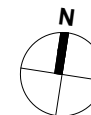
ZESPÓŁ PIĘCIU BUDYKÓW MIESZKALNYCH
 ZIELONE ZAMIENIE 8



ORIENTACJA



 ŚCIANY DZIAŁOWE
 ŚCIANY NIEROZBIERALNE



INWESTOR:

WSD SPV 8 SP. Z O.O
 ul. Żaryna 2B, 02-593 Warszawa

DEWELOPER:

WHITE STONE DEVELOPMENT SP. Z O.O
 ul. Żaryna 2B, 02-593 Warszawa

PROJEKTANT:

STUDIO CITY architekci SP. Z O.O SP. K
 ul. Lekarska 8, 00-610 Warszawa
 ul. Piotra Skargi 15/1, 71-422 Szczecin

POWIERZCHNIA ZE ŚCIANAMI DZIAŁOWYMI

Nr	NAZWA	POW.(m ²)
1	PRZEDPOKÓJ	7.31
2	ŁAZIENKA	5.47
3	POKÓJ	12.89
4	POKÓJ	13.15
5	POKÓJ Z ANEKSEM	29.29
SUMA		68.11

BALKON 6.19

POWIERZCHNIA Z WYŁĄCZENIEM ŚCIAN DZIAŁOWYCH

Nr	NAZWA	POW.(m ²)
1	PRZEDPOKÓJ	6.80
2	ŁAZIENKA	5.20
3	POKÓJ	12.49
4	POKÓJ	12.74
5	POKÓJ Z ANEKSEM	29.03
SUMA		66.26

BALKON 6.19

UWAGI:

- * OKNO Z BLENDAŃ OKIENNĄ
- WYMIAR PODANY W NAWIASIE DOTYCZY WYSOKOŚCI W ŚWIETLE MURU OD STRONY WEWNĘTRZNEJ
- Powierzchnia ogródka liczona do osi żywoplotu
- Powierzchnie pomieszczeń podano z uwzględnieniem grubości tynków, zgodnie z normą PN-ISO 9836
- Powierzchnie oraz wymiary mogą ulec niewielkim zmianom w trakcie realizacji obiektu.