

2 pokoje z aneksem | 38.75 m²

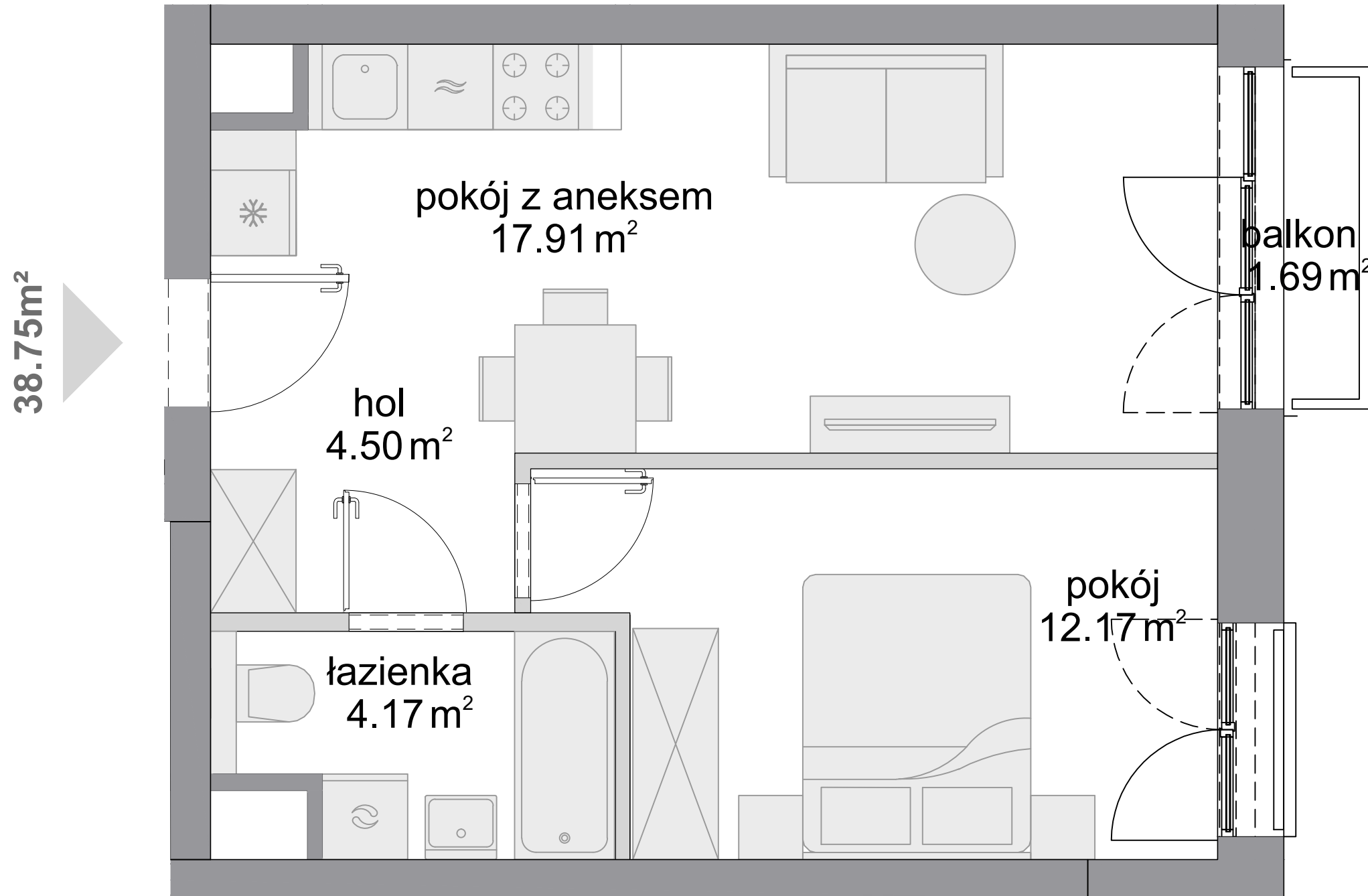
Budynek A
Mieszkanie 200
Piętro 3
Liczba pokoi 2

Zestawienie powierzchni

| | |
|-------------------------|----------------------|
| Powierzchnia użytkowa | 38.75 m ² |
| Pow. ścian do demontażu | 0.92 m ² |
| Powierzchnia łączna | 39.67 m ² |

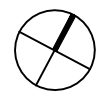
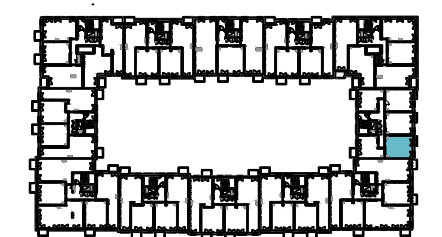
Zestawienie pomieszczeń

| | |
|-----------------|----------------------|
| hol | 4.50 m ² |
| pokój z aneksem | 17.91 m ² |
| pokój | 12.17 m ² |
| łazienka | 4.17 m ² |
| balkon | 1.69 m ² |

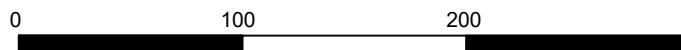


Schemat budynku

ul. Posag 7 Panien



SKALA:



■ ściany niedemontowalne

■ ściany z możliwością demontażu



KARTA KATALOGOWA OPRACOWANA NA PODSTAWIE PROJEKTU BUDOWLANEGO, W LOKALACH MOGĄ WYSTĄPIĆ ZMIANY WPROWADZONE NA ETAPIE PROJEKTU WYKONAWCZEGO. WYMIARY I POWIERZCHNIE SĄ LICZONE WEDŁUG ROZPORZĄDZENIA MINISTRA ROZWOJU Z DNIA 11 WRZEŚNIA 2020 R. W SPRAWIE SZCZEGÓŁOWEGO ZAKRESU I FORMY PROJEKTU BUDOWLANEGO, ZGODNIE Z ZASADAMI ZAWARTYMI W POLSKIEJ NORMIE PN-ISO 9836:2022-07. OSTATECZNA POWIERZCHNIA ZOSTANIE OBLICZONA NA PODSTAWIE POMIARU POWYKONAWCZEGO, ZGODNIE Z POWYŻEJ WYMIENIONĄ NORMĄ. ARANŻACJA MIESZKANIA (TJ. DRZWI WEWNĘTRZNE, MEBLE, SPRZĘT AGD I RTV) MA CHARAKTER POGLĄDOWY I NIE STANOWI WYPOSAŻENIA LOKALU W STANDARDZIE OFEROWANYM DO SPRZEDAŻY. POMIARÓW POD ZAKUP MEBLI URZĄDZEŃ I WYPOSAŻENIA NALEŻY DOKONAĆ Z NATURY, PO ZAKOŃCZENIU REALIZACJI.