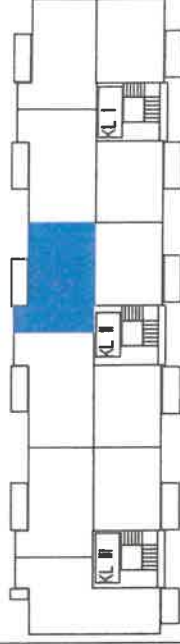


ŁÓDŹ UL. WÓLCZAŃSKA 248
budynek C

LOKALIZACJA W BUDYNKU



BUDYNEK C, LOKAL MIESZKALNY NR 43, PIĘTRO IV

ZESTAWIENIE POWIERZCHNI MIESZKANIA:

SALON Z ANEKSEM KUCH. + HOL	37,31
POKÓJ	12,47
POKÓJ	12,44
ŁAZIENKA	5,43
WC	1,68
	PUM= 69,33 m²

Pomiaru dokonano przy użyciu dalmierza laserowego Leica
Powierzchnia użytkowa lokalu jest określona na podstawie normy PN-ISO 9835:2015

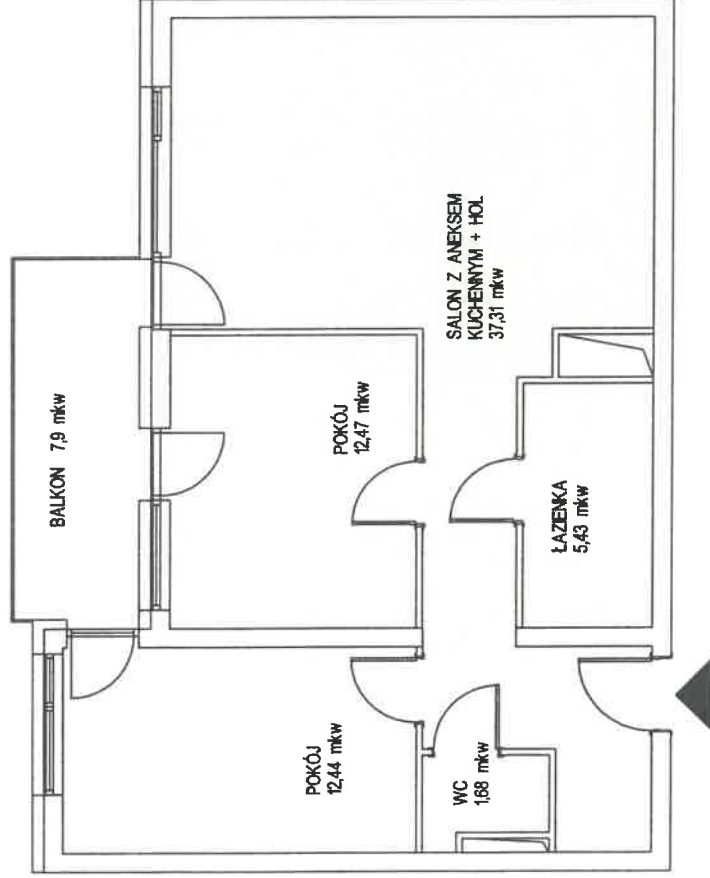
pomierzyl: styczeń 2023

GEODETA UPRAWNIONY
(NR UPRAWZAWOD. 7301)

Witold Kierak

PUG-K „GEA” s.c.
97-200 TOMASZÓW MAZOWIECKI
UL. LEGIONÓW 18
TEL. 44 724 40 43
e-mail: gea@bmp.net.pl

RZUT MIESZKANIA NR 43



SKALA 1:100