

Obiekt:

Dom w zabudowie bliźniaczej z wbudowanym garażem oraz infrastrukturą techniczną, w tym: drogami wewnętrznymi, chodnikami, instalacjami zewnętrznymi, zbiornikiem retencyjnym, zbiornikiem zatrzymywania wód opadowych, wewnętrzną siecią wodociągową oraz kanalizacyjną, zielenią

Inwestor:

PROFBUD KONSTANCIN Sp. z o.o.
ul. Obozowa 57, 01-161 Warszawa

ADRES: ul. Kolejowa 3S, 05-520 Konstancin-Jeziorna
NUMER BUDYNKU: 24

| NR | NAZWA POMIESZCZENIA | POWIERZCHNIA [m ²] |
|----|-----------------------|--------------------------------|
| 1 | Garaż | 115.98 |
| 2 | Pom. techniczne | 6.85 |
| 3 | Schody | 2.70 |
| 4 | Wiatrołap | 4.62 |
| 5 | Hol | 19.43 |
| 6 | Salon z aneksem kuch. | 60.65 |
| 7 | Pokój | 10.11 |
| 8 | Łazienka | 2.09 |
| 9 | Łazienka | 3.35 |
| 10 | Pokój | 16.41 |
| 11 | Schody | 5.81 |
| 12 | Pokój | 10.38 |
| 13 | Garderoba | 4.54 |
| 14 | Łazienka | 3.18 |
| 15 | Łazienka | 4.32 |
| 16 | Pokój | 12.32 |
| 17 | Pokój | 12.88 |
| 18 | Pokój | 9.74 |
| 19 | Pokój | 6.51 |
| 20 | Łazienka | 5.96 |
| 21 | Pralnia | 2.83 |
| 22 | Korytarz | 19.54 |
| 23 | Schody | 3.14 |

POWIERZCHNIA UŻYTKOWA **343.34**

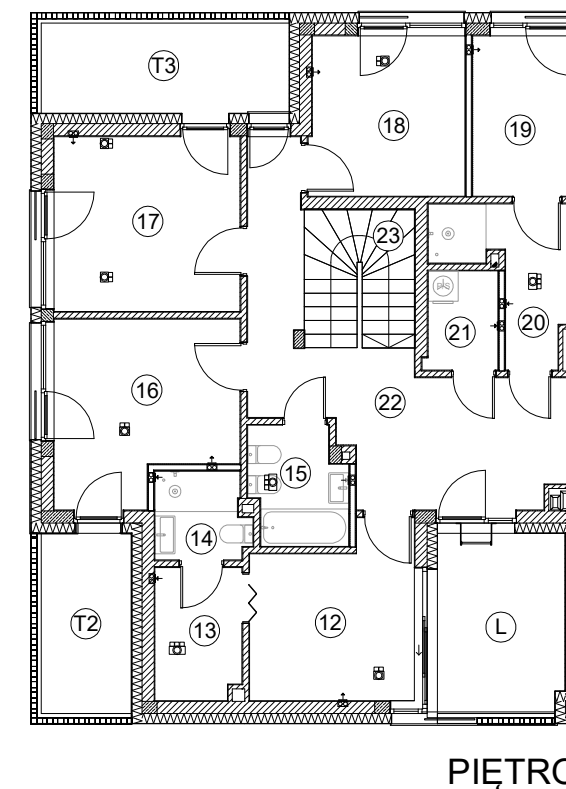
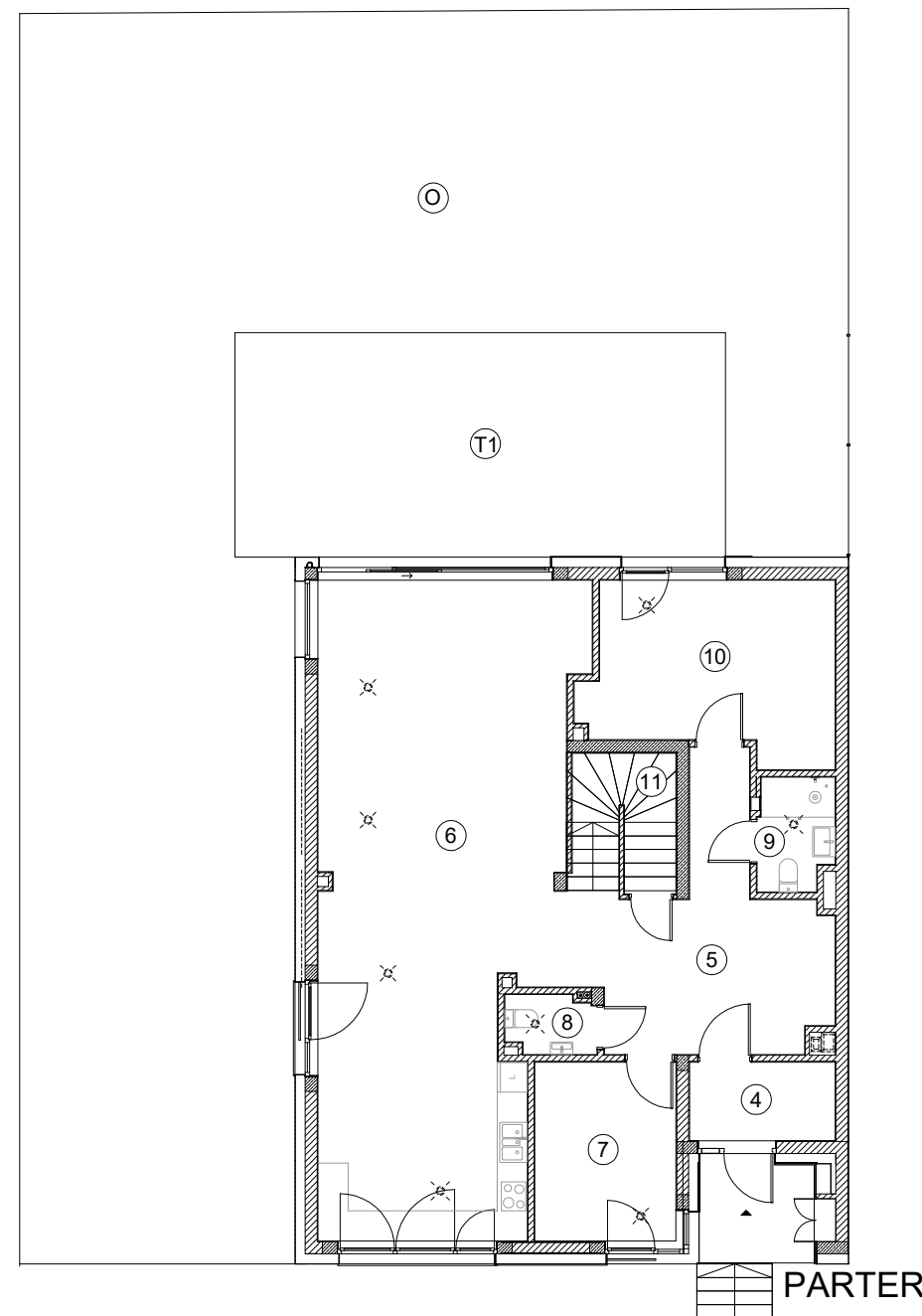
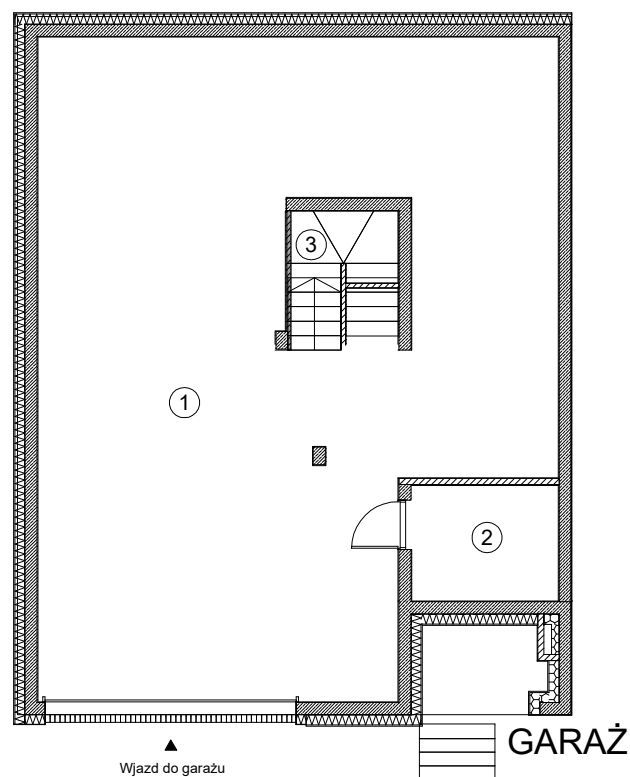
| O | Taras | 213.37 |
|----|--------|--------|
| T1 | Taras | 43.52 |
| T2 | Taras | 6.95 |
| T3 | Taras | 9.45 |
| L | Loggia | 9.72 |

Powierzchnia działki 120 w obrębie 01-13
zgodnie z rejestrem gruntu: 473 m²
4.12.2024 r.

DATA POMIARU: 17 GRUDNIA 2024

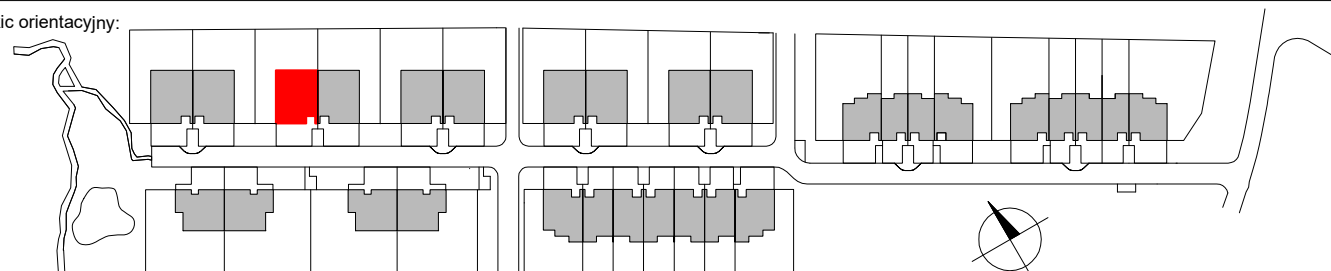
UWAGA:

Powierzchnię budynku pomierzono i opracowano
zgodnie z normą PN-ISO 9836:2015-12.



Skala 1:150

Szkic orientacyjny:



Pieczętka i podpis:

WEKTOR
mgr inż. Mariusz Józwiak
01-840 Warszawa, Al. Reymonta 21/319
e-mail: wektor@wektorpomiar.pl