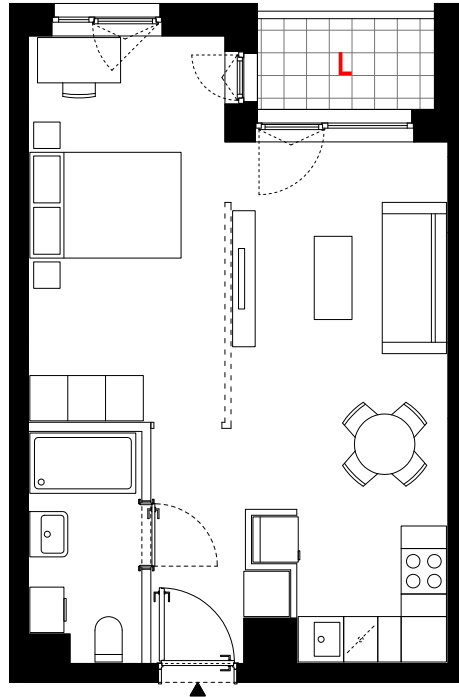
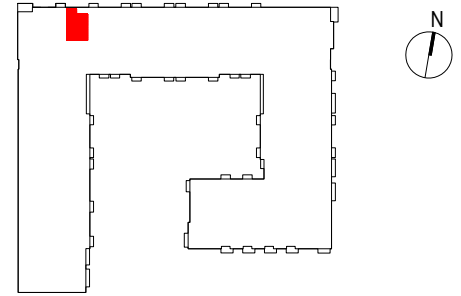


OSIEDLE PRIMO



B147

mieszkanie	1 pokój z aneksem
klatka	B
nr lokalu	147
kondygnacja	5
piętro	4
loggia	2,67 m²

oznaczenie pomieszczeń

01 przedpokój	2,84 m²
02 pokój dzienny + aneks kuchenny	32,78 m²
03 łazienka	4,25 m²

suma pow. użytkowej 39,87 m²

Powierzchnia użytkowa liczona wg normy PN-ISO 9836:2015-12. Szczegółowe zasady ustalania powierzchni lokalu po jego wybudowaniu określa umowa. Powierzchnia lokalu może ulec zmianom w przypadkach określonych umową. Aranżacja ma charakter przykładowy, umeblowanie nie stanowi wyposażenia lokalu.

0 1m 2m 3m



skala 1:100

- propozycja aranżacji
- ściany działowe
- konstrukcja i szachty instalacyjne

PROFBUD

biuro@profbud.info

tel. 605 606 606

JA2PLUS PRACOWNIA ARCHYTEKTONICZNA