

# mieszkanie nr : 1.3

# 1 piętro

kl.1



## Accanto

ŁÓDŹ, UL. WÓLCZAŃSKA 158/160/162

### Powierzchnia mieszkania:

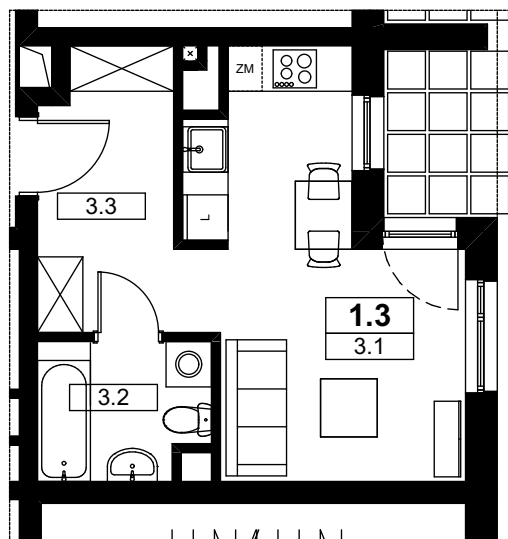
**LOKAL MIESZKALNY 1.3** 26,10m<sup>2</sup>

3.1. POKÓJ Z ANEKSEM KUCHENNYM 15,82m<sup>2</sup>

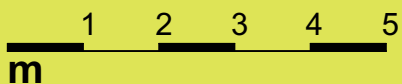
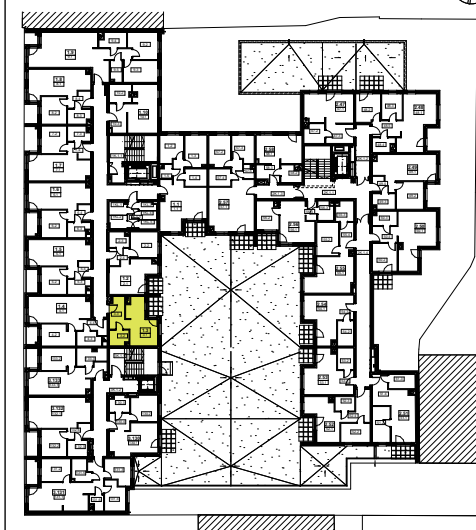
3.2. ŁAZIENKA 3,91m<sup>2</sup>

3.3. PRZEDPOKÓJ 6,37m<sup>2</sup>

TARAS 3,66m<sup>2</sup>



### Lokalizacja mieszkania



*UWAGA: Zasady pomiaru powierzchni użytkowej wynikają z normy PN-ISO 9836-1997, a wymiary podane są z tynkami wewnętrznymi. Niniejsze materiały nie stanowią oferty w rozumieniu Kodeksu cywilnego, a przedstawione w nich informacje mają wyłącznie charakter poglądowy i mogą ulec zmianie. Wyposażenie przedstawione na rysunku ma charakter informacyjny i przykładowy. Ściany zaznaczone linią przerywaną mogą zostać wykonane za dodatkową opłatą na życzenie klienta.*

**MALTA II** Sp z o.o.