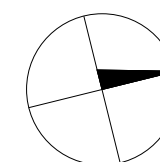
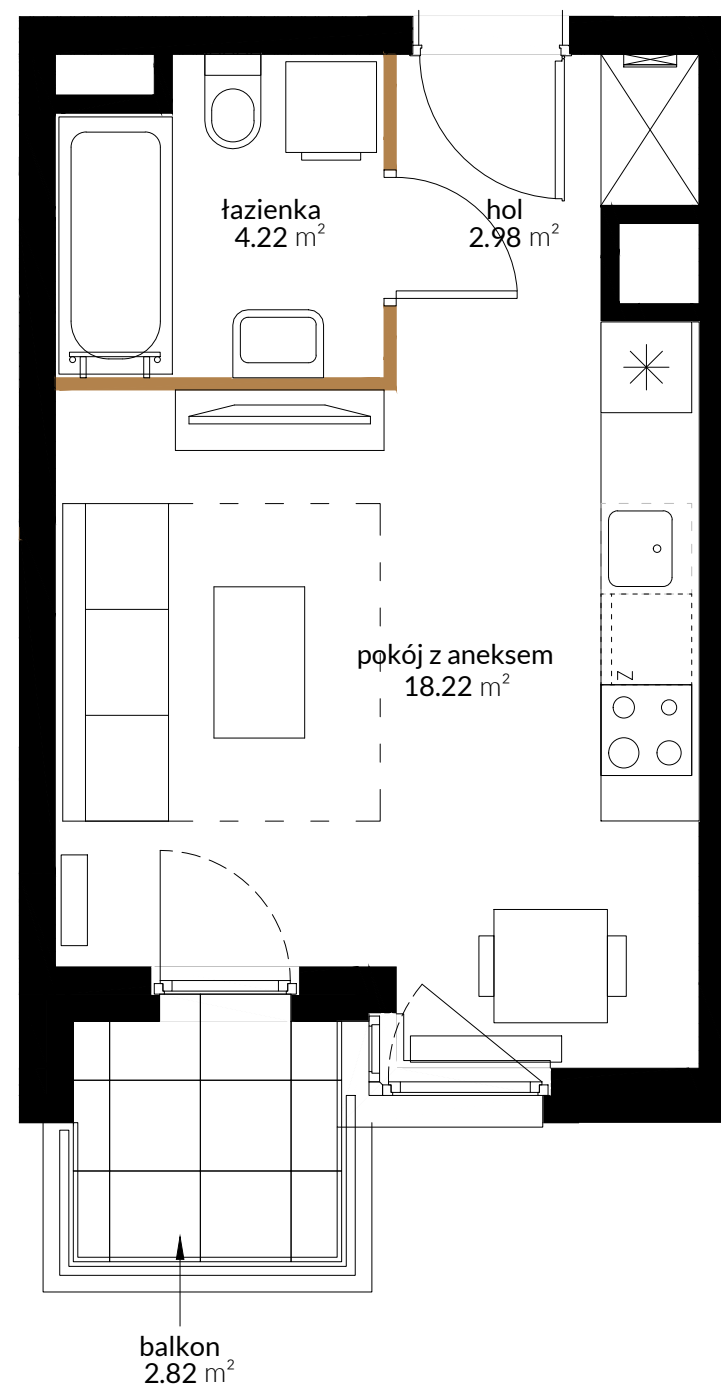


# GARDENIA

## L A G O M


**MARVIPOL**  
development



Przedstawiona na rzucie aranżacja ma charakter poglądowy



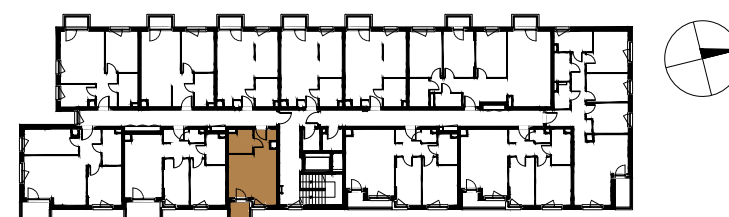
|              |     |
|--------------|-----|
| BUDYNEK      | C   |
| PIĘTRO       | 3   |
| KLATKA       | C1  |
| NUMER LOKALU | 037 |

|   |                            |
|---|----------------------------|
| hol   | 2.98 m <sup>2</sup>        |
| pokój z aneksem   | 18.22 m <sup>2</sup>       |
| łazienka  | 4.22 m <sup>2</sup>        |
|  pow. pod ściankami działowymi | 0.48 m <sup>2</sup>        |
| <b>POW. UŻYTKOWA</b>  | <b>25.90 m<sup>2</sup></b> |
| balkon  | 2.82 m <sup>2</sup>        |

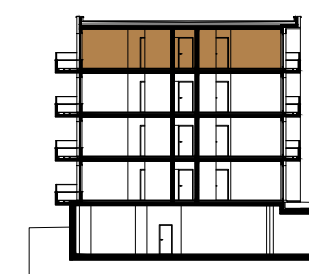
### LOKALIZACJA



BUDYNEK



RZUT



PIĘTRO

Powierzchnia użytkowa Lokalu została określona w oparciu o Rozporządzenie MTBIGM z dnia 25 kwietnia 2012 roku w sprawie szczegółowego zakresu i formy projektu budowlanego ( Dz. U. 2012r. , poz. 462) z uwzględnieniem Normy PN-ISO 9836:1997 (przy założeniach: 1/ powierzchnia użytkowa lokalu jest obliczana w metrach kwadratowych z dokładnością do 0,01 m . 2/, powierzchnia użytkowa lokalu jest obliczana dla wymiarów lokalu w stanie wykończonym (po tynkach), na poziomie podłogi, nie licząc listew przypodłogowych, progów itp.; 3/ do powierzchni użytkowej lokalu nie wlicza się powierzchni otworów na drzwi i okna; 4/, do powierzchni użytkowej lokalu wlicza się powierzchnie pod ściankami działowymi).

AKTUALIZACJA - 30.03.2022