

**9H.215** | powierzchnia: **51,44 (50,66) m<sup>2</sup>**

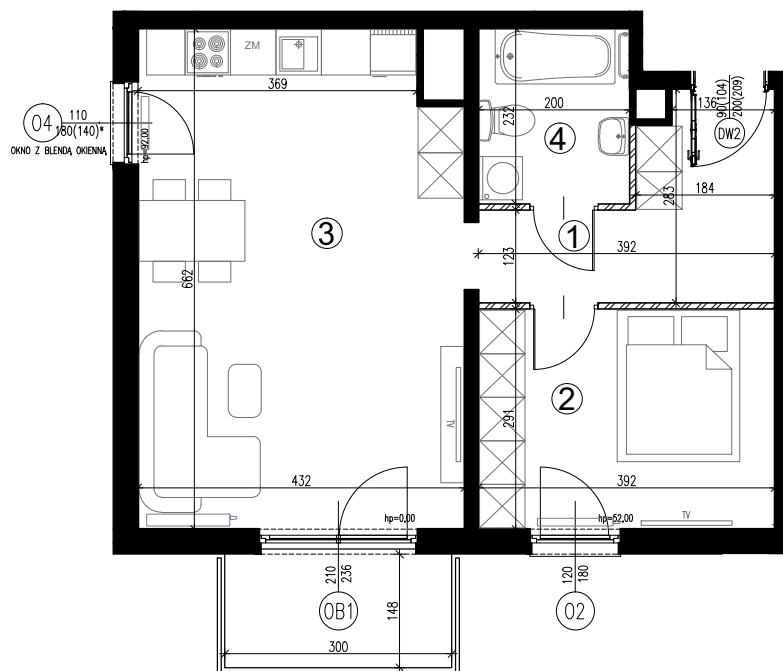
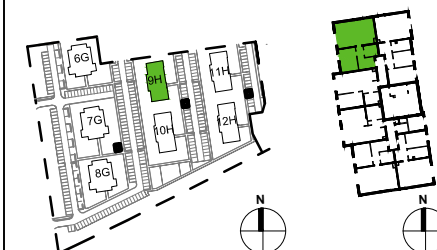
piętro III | 2 pokoje | balkon **4,44 m<sup>2</sup>**

ZESPÓŁ SIĘDMIU BUDYKÓW MIESZKALNYCH  
ZIEŁONE ZAMIENIE 6

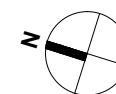
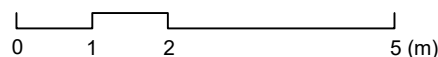


ORIENTACJA

9H



ŚCIANY DZIAŁOWE  
 ŚCIANY NIEROZBIERALNE



**INWESTOR:**

ZIEŁONE ZAMIENIE SP. Z O.O.  
ul. Żaryna 2B, 02-593 Warszawa

**DEWELOPER:**

WHITE STONE DEVELOPMENT SP. Z O.O.  
ul. Żaryna 2B, 02-593 Warszawa

**PROJEKTANT:**

CITY architektki SP. Z O.O SP. K  
ul. Lekarska 8, 00-610 Warszawa  
ul. Piotra Skargi 15/1, 71-422 Szczecin

POWIERZCHNIA ZE ŚCIANAMI DZIAŁOWYMI		
Nr	NAZWA	POW.(m <sup>2</sup> )
1	PRZEDPOKÓJ	7.72
2	POKÓJ	11.42
3	POKÓJ Z ANEKSEM	27.62
4	ŁAZIENKA	4.68
SUMA		51.44
BALKON		4.44
POWIERZCHNIA Z WYŁĄCZENIEM ŚCIAN DZIAŁOWYCH		
Nr	NAZWA	POW.(m <sup>2</sup> )
1	PRZEDPOKÓJ	7.33
2	POKÓJ	11.20
3	POKÓJ Z ANEKSEM	27.62
4	ŁAZIENKA	4.51
SUMA		50.66
BALKON		4.44

UWAGI:

\* OKNO Z BLENDĄ OKIENNA

WYMIAR PODANY W NAWIASIE DOTYCZY WYSOKOŚCI

W ŚWIETLE MURU OD STRONY WEWNĘTRZNEJ

-Powierzchnie pomieszczeń podano z uwzględnieniem grubości

tyńków, zgodnie z normą PN-ISO 9836

-Powierzchnie oraz wymiary mogą ulec niewielkim zmianom w trakcie realizacji obiektu.