

lokal mieszkalny

karta informacyjna inwestycji



KRZEWNA OSIEDLE 2

data sporządzenia karty 06/08/2021

LOKAL NR 23

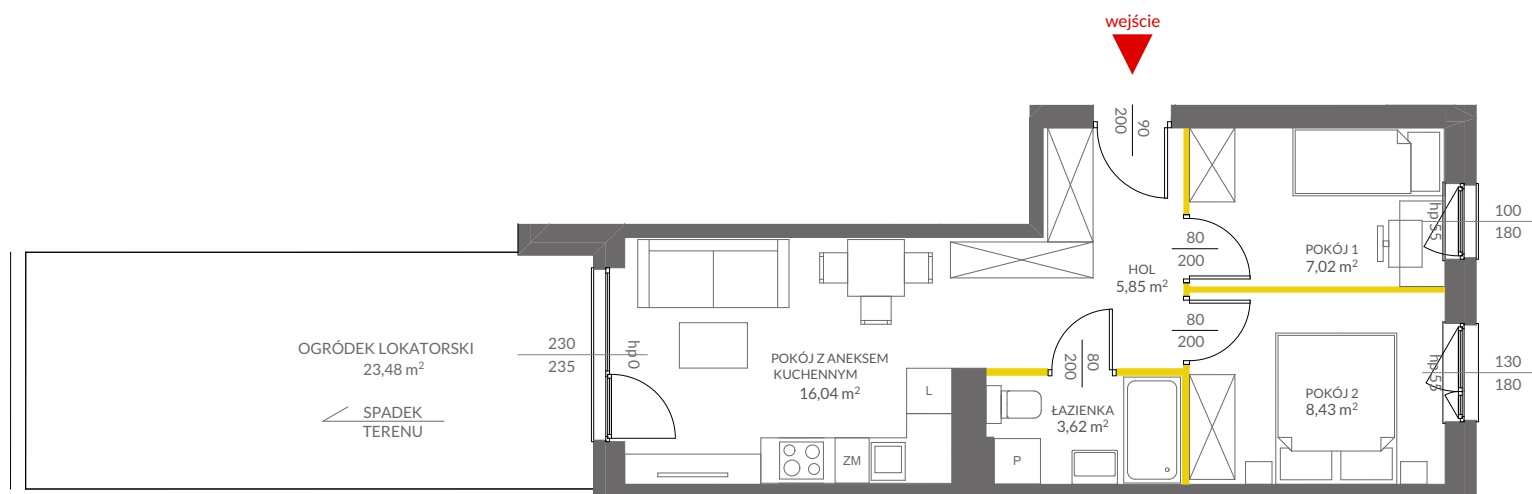
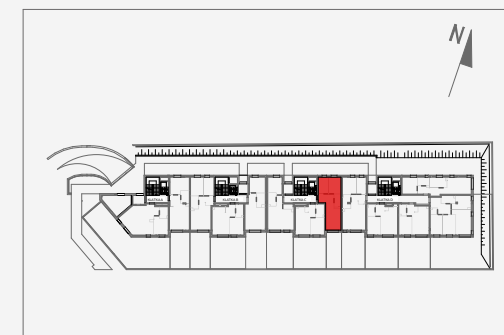
PARTER	
POW. UŻYTKOWA	41,90 m ²
POKOJE	3
KLATKA	C

HOL	5,85 m ²
ŁAZIENKA	3,62 m ²
POKÓJ 1	7,02 m ²
POKÓJ 2	8,43 m ²
POKÓJ Z ANEKSEM KUCHENNYM	16,04 m ²

OGRÓDEK LOKATORSKI 23,48 m²

POWIERZCHNIA POD ŚCIANKAMI OPCJONALNIE NADAJĄCYMI SIĘ DO DEMONTAŻU 0,94 m²

POŁOŻENIE LOKALU W BUDYNKU



LEGENDA:

- ścianki opcjonalnie nadające się do demontażu
- ścianki obudowy pionów instalacyjnych
- wpust terenowy



VICTORIA DOM

Na podstawie art. 26 ustawy z dnia 13 lutego 2020 roku o zmianie ustawy - Prawo budowlane oraz niektórych innych ustaw, dokumentacja projektowa została sporządzona w oparciu o przepisy w brzmieniu obowiązującym do dnia 19 września 2020 roku, w konsekwencji czego, pomiar powierzchni dokonany został według Polskiej Normy PN-ISO 9836:1997. Powierzchnię użytkową wskazano w stanie wykończonym, z uwzględnieniem tynków. Wymiary liniowe pomieszczeń podano w ścianach bez tynków. Do powierzchni użytkowej wlicza się powierzchnie pod ścianami działowymi nadającymi się do demontażu. Instalacja wodna i kanalizacyjna doprowadzona do kuchni, łazienki i WC, zakończona korkami, nie schowana w ścianach. Rozprowadzenie instalacji pod przybory leży po stronie nabywcy. Meble, biały montaż oraz drzwi wewnętrzne nie stanowią elementu wyposażenia lokalu. Deweloper zastrzega sobie możliwość wprowadzenia niewielkich zmian w dalszym etapie inwestycji. Aranżacja lokalu przedstawiona na rysunku jest przykładowa.

Adres inwestycji: Warszawa, ul. Krzewna

BIURO SPRZEDAŻY

22 123 94 01