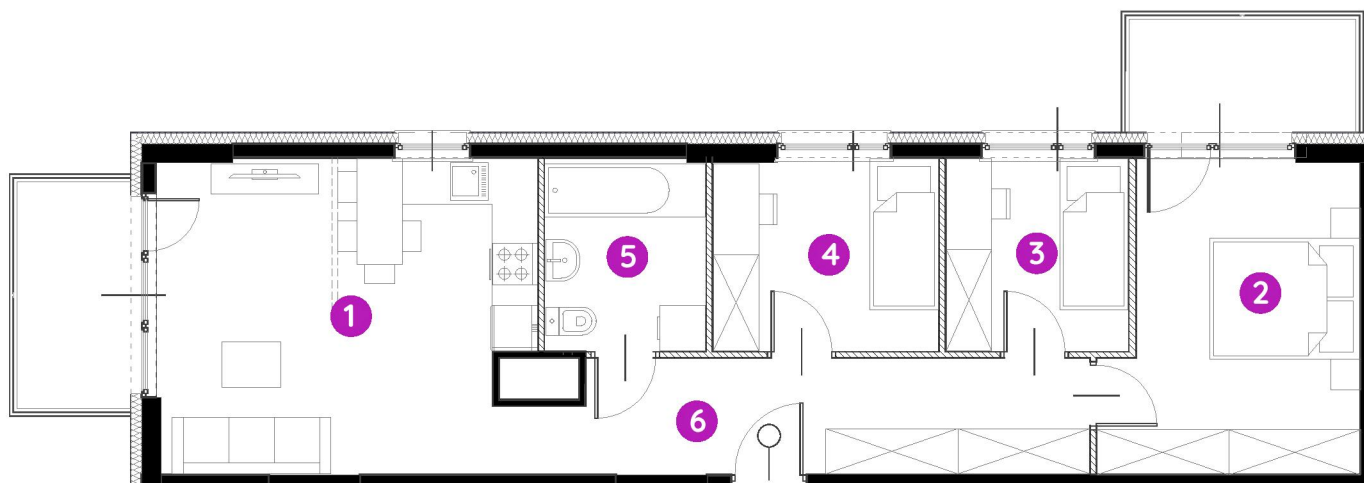


# Murapol Osiedle Verde

Poznań | ul. Unii Lubelskiej



mieszkanie **2.C.8.13**

piętro **8**

budynek **2**

1. salon z aneksem kuch. **19,86 m<sup>2</sup>**


2. sypialnia **13,01 m<sup>2</sup>**

3. sypialnia **6,09 m<sup>2</sup>**

4. sypialnia **7,48 m<sup>2</sup>**

5. łazienka **5,34 m<sup>2</sup>**

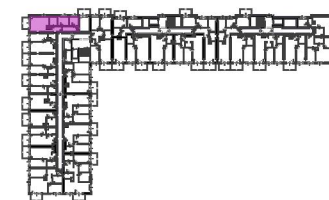
6. korytarz **11,19 m<sup>2</sup>**

 powierzchnia ścian działowych nadających się do demontażu **2,13 m<sup>2</sup>**

**metraż** **65,10 m<sup>2</sup>**

balkon **4,50 m<sup>2</sup>**

balkon **4,50 m<sup>2</sup>**



0 1 2 5m

Podziałka podana z tolerancją +/- 5%

Aranżacja mieszkania ma charakter poglądowy.

Biuro Sprzedaży: Poznań, ul. Wągrowa 11a - **T: 061 826 69 84, M: poznan@murapol.pl**. Centrala: Bielsko-Biała, ul. Partyzantów 51, T: 33 819 33 33, M: sekretariat@murapol.pl, **murapol.pl**

UWAGA: Powierzchnia liczona wg PN-ISO 9836; 1997. Na etapie projektu wykonawczego i realizacji obiektu mogą wystąpić korekty w powierzchni lokali i układzie ścian, powierzchnia liczona w stanie wykończonym.

Do obliczeń przyjęto 1,5 cm tynku. Do powierzchni użytkowej lokalu wlicza się powierzchnię pod ścianami działowymi, nadającymi się do demontażu.