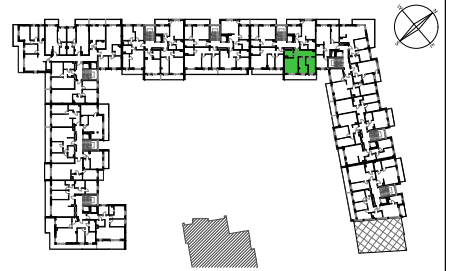


**JHM**  
DEVELOPMENT

JHM DEVELOPMENT S.A.  
96-100 Skierniewice ul. Unii Europejskiej 18  
tel. +48 46-833-95-89 fax +48 46-833-97-32  
e-mail: sekretariat@jhmdevelopment.pl  
www.jhmdevelopment.pl

**HELENÓW**  
PARK

91-433 ŁÓDŹ, UL. ŹRÓDŁOWA



**PIĘTRO I**  
**MIESZKANIE NR 116**

POWIERZCHNIE LICZONE WG NORMY PN-ISO 9836:1997	
PRZEDPOKÓJ	11,67 m <sup>2</sup>
SALON + ANEKS KUCHENNY	17,30 m <sup>2</sup>
POKÓJ	10,47 m <sup>2</sup>
POKÓJ	10,47 m <sup>2</sup>
ŁAZIENKA	4,69 m <sup>2</sup>
POW. POD ŚCIANKAMI DZIAŁOWYMI (NADAJĄCYMI SIĘ DO DEMONTAŻU)	2,23 m <sup>2</sup>
<b>POW. UŻYTKOWA</b>	<b>56,83 m<sup>2</sup></b>
BALKON	12,74 m <sup>2</sup>

LEGENDA:

- ŚCIANKI DZIAŁOWE NADAJĄCE SIĘ DO DEMONTAŻU
- ŚCIANY KONSTRUKCYJNE
- SZACHTY INSTALACYJNE

UWAGI:

- ZGODNIE Z NORMĄ ISO 9836:1997 DO POWIERZCHNI LOKALU WLICZONO ŚCIANKI DZIAŁOWE NADAJĄCE SIĘ DO DEMONTAŻU
- POWIERZCHNIE MOGĄ ULEC ZMIANIE
- NINIEJSZY PROJEKT NIE STANOWI OFERTY W ROZUMIENIU PRZEPISÓW KODEKSU CYWILNEGO
- WYPOSAŻENIE TYLKO W CELACH PREZENTACJI, NIE STANOWI ZOBOWIĄZANIA UMOWNEGO
- WYJŚCIE NA TARAS / BALKON / OGRÓDEK - MOŻLIWA RÓŻNICA POZIOMÓW

