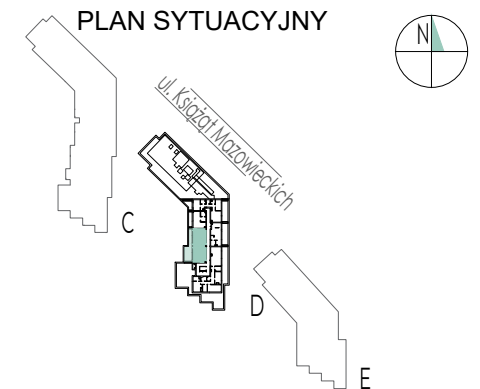


PLAN SYTUACYJNY



PIĘTRO V / BUDYNEK D

MIESZKANIE F3.B.05.01

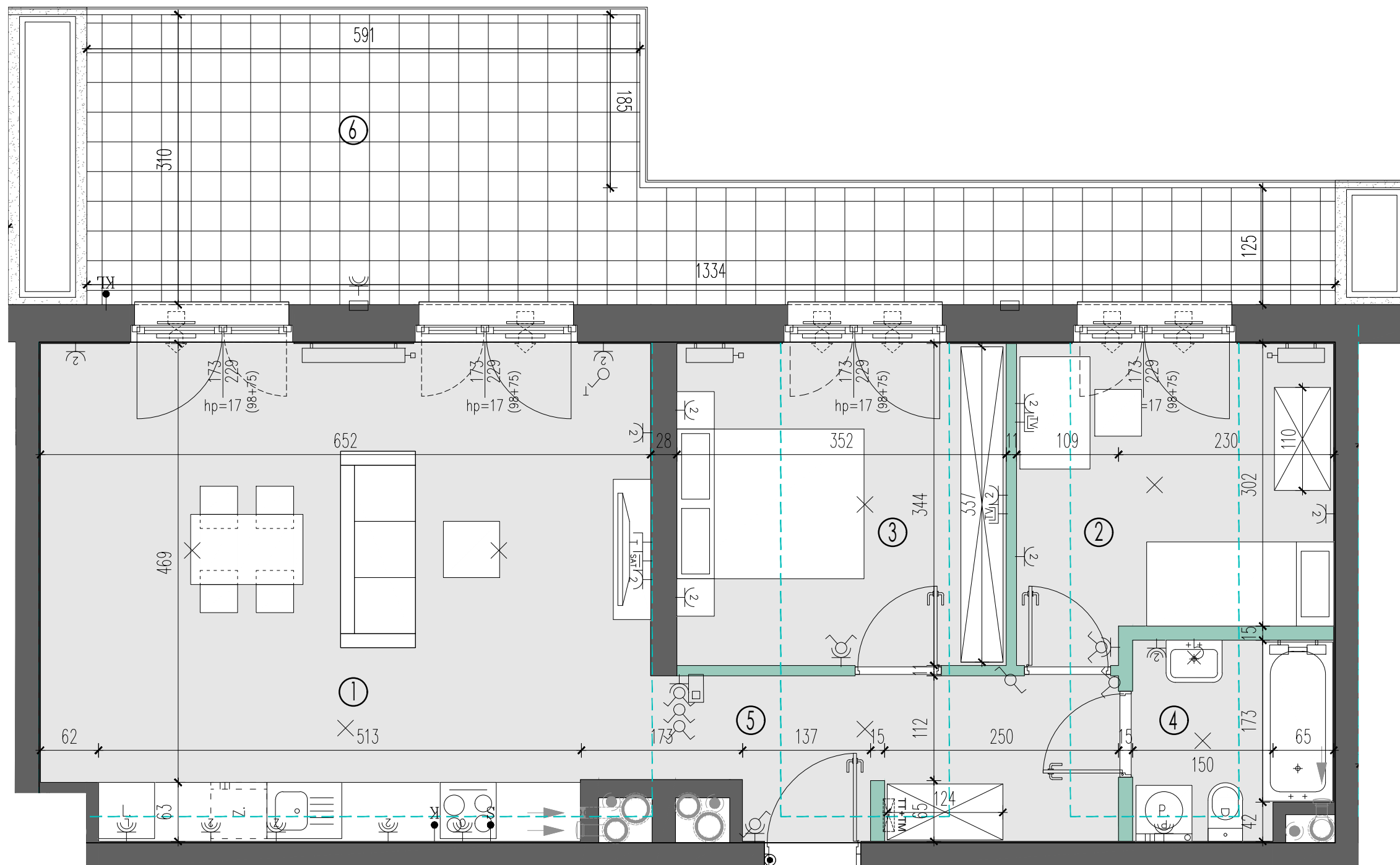
LICZBA POKOI	POWIERZCHNIA UŻYTKOWA	WYSOKOŚĆ (W STANIE DEWELOPERSKIM)
3	68.33 m ²	1.89 - 3.16 m

WYKAZ POWIERZCHNI POMIESZCZEŃ

1	SALON Z ANEKSEM	33.74 m ²
2	SYPIALNIA	9.60 m ²
3	SYPIALNIA	10.88 m ²
4	ŁAZIENKA	4.37 m ²
5	HOL	8.17 m ²
6	TARAS	27.61 m ²
POWIERZCHNIA POD ŚCIANKAMI NADAJĄCYMI SIĘ DO DEMONTAŻU		1.57 m ²

INNE MIESZKANIA O PODOBNYM UKŁADZIE

PIĘTRO	0	1	2	3	4	5
NR	-	-	-	-	-	-



LEGENDA:

ściany nierozbieralne	grzejnik łazienkowy	gniazdo rtv	gniazdo wtyczkowe bryzgoszczelne	łącznik oświetleniowy, schodowy	balustrada
ściany rozbieralne	pion kanalizacji sanitarnej	gniazdo rtv + sat	wypust dla oświetlenia szafek w kuchni	tablica mieszkaniowa telekomunikacyjna skrzynka mieszkaniowa TSM	lukarny
nawiewnik w ramie okiennej	pion wentylacyjny	gniazdo telekomunikacyjne	wypust dla kuchni elektrycznej	przycisk dzwonkowy domofon	donica
nawiewnik glistowy	pion wentylacyjny okapowy	gniazdo wtyczkowe jednokrotne	łącznik oświetleniowy, jednobiegunowy	wypust dla klimatyzacji	otwór na instalację klimatyzacji
grzejnik ścienny	wypust oświetleniowy ścienny	gniazdo wtyczkowe dwukrotne	łącznik oświetleniowy, świecznikowy	wypust dla klimatyzacji	zewnętrzna oprawa oświetleniowa mocowana do elewacji
			wypust oświetleniowy sufitowy	wypust dla klimatyzacji	

KARTA KATALOGOWA JEST ZAŁĄCZNIKIEM DO UMOWY.

WYMIARY PODANE SĄ W STANIE WYKOŃCZONYM. WYMIARY I POWIERZCHNIE MOGĄ ULEC ZMIANOM. INSTALACJE ORAZ URZĄDZENIA ELEKTRYCZNE, SANITARNE I DRZWI WEWNĘTRZNE NIE STANOWIĄ WYPOSAŻENIA LOKALI. PRZEDSTAWIONO PRZYKŁADOWE ROZMIESZCZENIE URZĄDZEŃ SANITARNYCH I KUCHENNYCH. PODŁOŻA POD POSADZKI WYKONANE ZE SZLICHTY. NA WARSTWY WYKOŃCZENIOWE PODŁÓG PRZEWDZIANO 2 CM. ZABRANIA SIĘ INGERENCJI W ELEMENTY NOŚNE BUDYNKU ORAZ SZACHTY INSTALACYJNE.