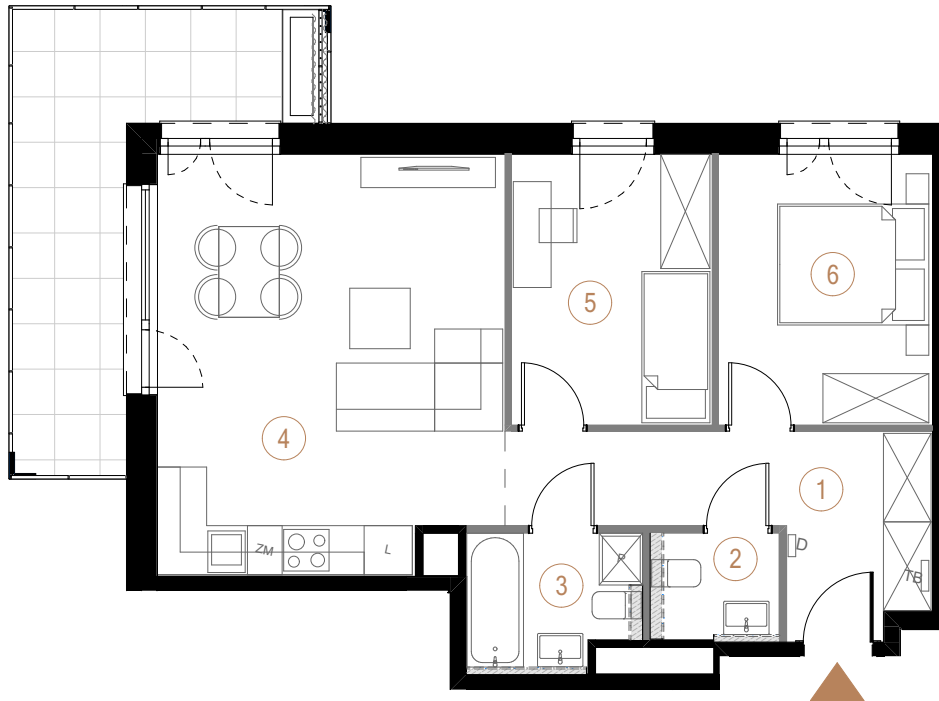


budynek
D

piętro
5

powierzchnia
mieszkania
60,72 m²

liczba
pokoi
3



■ Ściany działowe ■ Ściany nośne

1	przedpokój	9,77
2	toaleta	2,42
3	łazienka	4,01
4	salon + aneks kuchenny	24,85
5	pokój 1	9,52
6	pokój 2	10,15
		60,72 m ²
balkon		13,87

