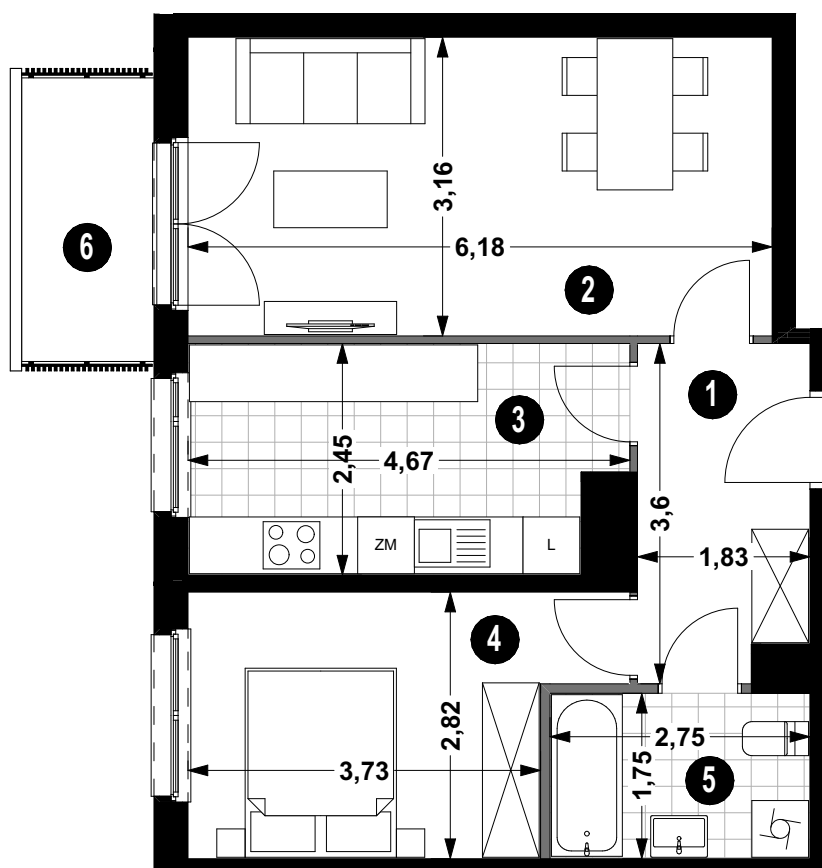
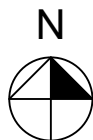


BUDYNEK **1A**

MIESZKANIE NR **2/13**

PIĘTRO **1**

POWIERZCHNIA **52,98 m²**

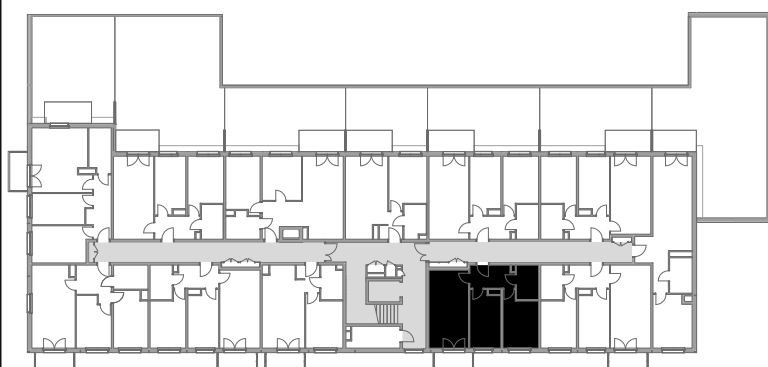


2/13

1 PRZEDPOKÓJ	6,31 m ²
2 POKÓJ DZIENNY	19,53 m ²
3 KUCHNIA	10,89 m ²
4 POKÓJ	11,44 m ²
5 ŁAZIENKA	4,81 m ²
6 BALKON	4,20 m ²

POW. UŻYTKOWA 52,98 m²

— ŚCIANA DZIAŁOWA
— ŚCIANA KONSTRUKCYJNA I OSŁONOWA



Projekt: