

Murapol Osiedle Dynamia

Gdynia | ul. Wiczlińska

mieszkanie **3.A.0.01**

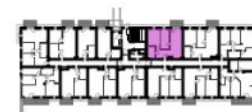
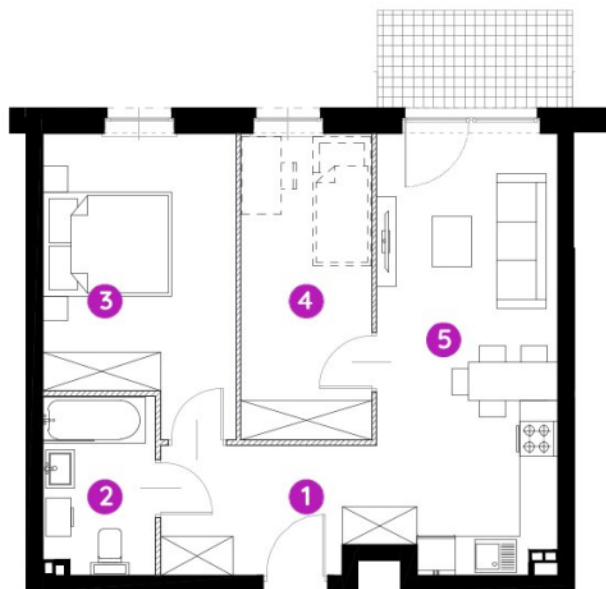
piętro **parter**

budynek **3**

1. przedpokój	6,40 m ²
2. łazienka	4,62 m ²
3. sypialnia	12,60 m ²
4. garderoba	9,39 m ²
5. salon z aneksem kuch.	18,49 m ²

metraż **51,50 m²**

taras ogródek **4,5 m²
23 m²**



0 1 2 5m

Podziałka podana z tolerancją +/- 5%

Aranżacja mieszkania ma charakter poglądowy.

Biuro Sprzedaży: Gdynia ul. Wiczlińska 107 - T: 58 355 53 33, M: gdynia@murapol.pl. Centrala: Bielsko-Biała, ul. Dworkowa 4, T: 33 819 33 33, M: sekretariat@murapol.pl, murapol.pl

Powierzchnia liczona wg PN-ISO 9836; 2022-07. Na etapie projektu wykonawczego i realizacji obiektu mogą wystąpić korekty w powierzchni lokali i układzie ścian, powierzchnia liczona w stanie wykończonym. Do obliczeń przyjęto 1,5 cm tynku.