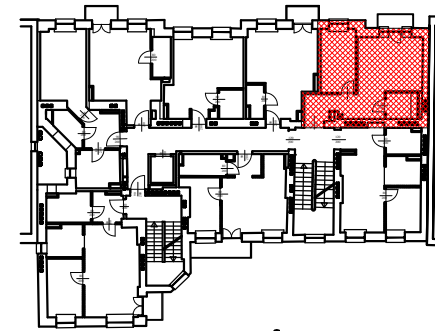


LOKALIZACJA MIESZKANIA W BUDYNKU

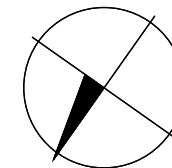


MIESZKANIE nr 16- 2.PIĘTRO

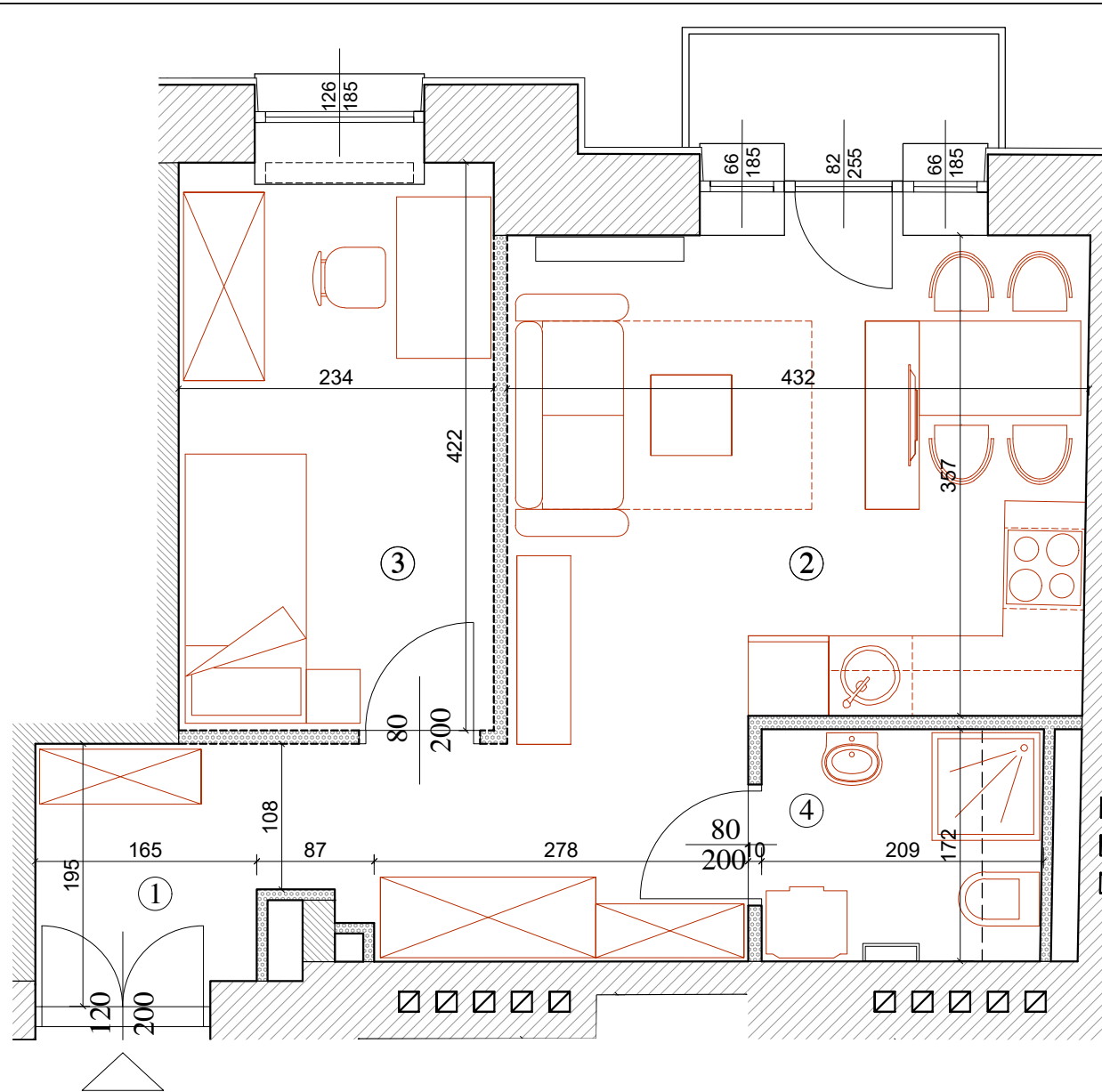
①	hol	8,79m <sup>2</sup>
②	pokój/kuchnia	15,36m <sup>2</sup>
③	sypialnia	9,87m <sup>2</sup>
④	łazienka	3,59m <sup>2</sup>
⑤	ścianki dział.*	0,61m <sup>2</sup>
RAZEM		38,22m <sup>2</sup>

ścianki niedemontowalne

\*ścianki działowe możliwe do ewentualnego demontażu



5m  
4  
3  
2  
1  
0



UWAGA: Przedstawione na rysunku aranżacje pomieszczeń mają charakter poglądowy, stanowią wstępną propozycję aranżacji i nie są objęte ofertą sprzedaży. Powierzchnie pomieszczeń są obliczone bez uwzględnienia grubości tynków, powierzchnie pomieszczeń zostaną podane w dokumentacji powykonawczej na podstawie pomiarów geodezyjnych po zakończeniu budowy i mogą ulec zmianom. Mieszkania są realizowane w budynku podlegającym przebudowie zatem lokalizacja podłączeń pod urządzenia sanitarne, wielkości obudów instalacji, wymiary okien i inne elementy budowlane mogą ulec zmianie. Montaż urządzeń sanit. może wymagać ich podniesienia z poz. posadzki i podłączenia na wierzchu ściany. Treść niniejszej prezentacji nie stanowi oferty handlowej w rozumieniu Kodeksu Cywilnego.