

## lokal mieszkalny

karta informacyjna inwestycji



data sporządzenia karty: 11.09.2024

### LOKAL NR 48

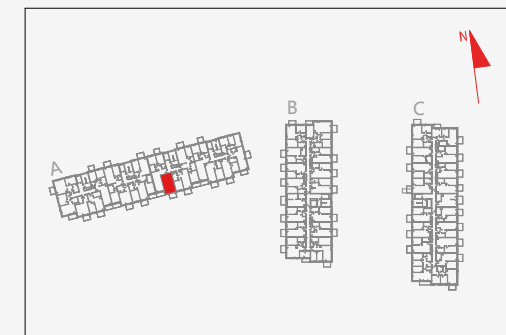
**PIĘTRO** 3  
**POKOJE** 1  
**KLATKA** 3

**POWIERZCHNIA ROZLICZENIOWA** 27.97m<sup>2</sup>  
**POWIERZCHNIA UŻYTKOWA** 27.32m<sup>2</sup>

ŁAZIENKA 4,57 m<sup>2</sup>  
POKÓJ Z ANEKSEM KUCHENNYM 17,79 m<sup>2</sup>  
HOL 4,96 m<sup>2</sup>

POWIERZCHNIA POD  
ŚCIANKAMI DZIAŁOWYMI  
NADAJĄCYMI SIĘ DO DEMONTAŻU 0,65m<sup>2</sup>  
**BALKON** 4,72m<sup>2</sup>

### POŁOŻENIE LOKALU W BUDYNKU A

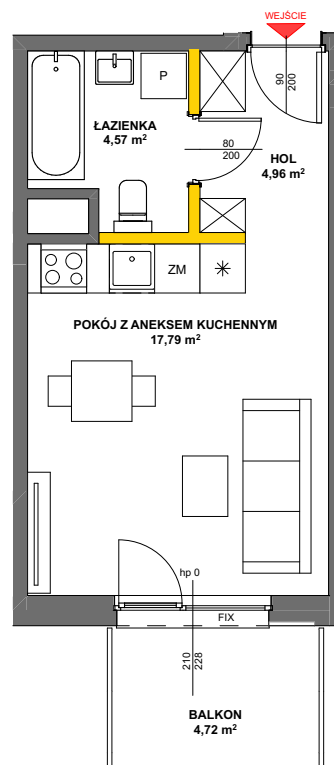


**MIESZKANIE POWTARZALNE: 40, 44**

**Adres inwestycji: Julianów, ul. Urbanistów 16**

BIURO SPRZEDAŻY

☎ 22 12 30 740



### LEGENDA

- ścianki działowe nadające się do demontażu
- ściany i obudowy pionów instalacyjnych
- kanały instalacyjne obudowane



**GDYNIA 2023**

Powierzchnia lokalu obliczona została zgodnie z Polską Normą PN-ISO 9836:2015-12, powołaną w rozporządzeniu Ministra Rozwoju z dnia 11 września 2020 roku w sprawie szczegółowego zakresu i formy projektu budowlanego. Powierzchnia rozliczeniowa lokalu, uwzględniająca powierzchnię pod ściankami działowymi, służy do ustalenia ceny sprzedaży. Powierzchnia użytkowa lokalu służy do celów ewidencyjnych i wieczystoksięgowych. Instalacja wodna i kanalizacyjna doprowadzona do kuchni, łazienki i WC, zakończona korkami, nie schowana w ścianach. Rozprowadzenie instalacji pod przybory leży po stronie Nabywcy. Meble, biały montaż oraz drzwi wewnętrzne nie stanowią elementu wyposażenia lokalu. Deweloper zastrzega sobie możliwość wprowadzenia niewielkich zmian w dalszym etapie inwestycji. Przedstawiona aranżacja lokalu jest przykładowa. Wymiary okienne podane są w świetle muru od strony zewnętrznej.