

lokal mieszkalny

karta informacyjna inwestycji



data sporządzenia karty 18.06.2024

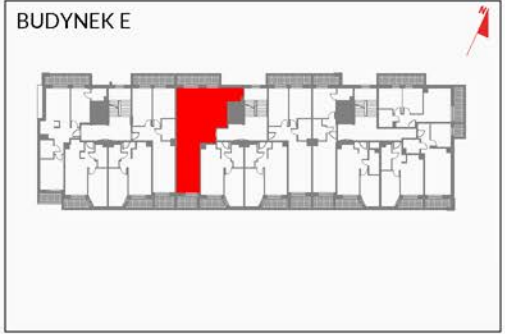
LOKAL NR 223

PIĘTRO 3
POW. UŻYTKOWA 66,61m²
POKOJE 3

HOL	8,67m ²
POKÓJ Z ANEKSEM KUCHENNYM	22,52m ²
POKÓJ 1	14,22m ²
POKÓJ 2	12,36m ²
ŁAZIENKA 1	4,07m ²
ŁAZIENKA 2	3,39m ²
LOGGIA 1	7,10m²
LOGGIA 2	4,48m²

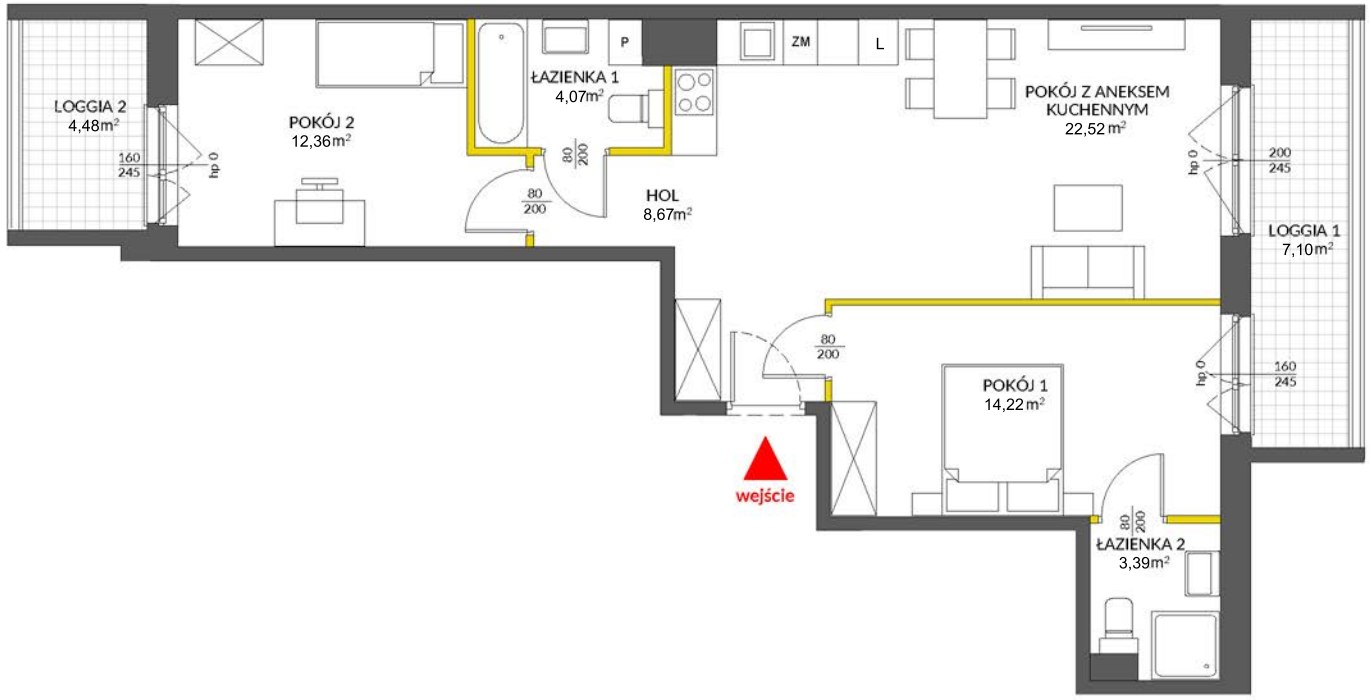
POWIERZCHNIA POD ŚCIANKAMI
DZIAŁOWYMI NADAJĄCYMI SIĘ
DO DEMONTAŻU 1,38m²

POŁOŻENIE LOKALU W BUDYNKU



MIESZKANIE POWTARZALNE: 215, 219
Adres inwestycji: Warszawa, ul. Marywilska

BIURO SPRZEDAŻY
☎ 22 123 94 44



- LEGENDA:**
- ścianki działowe nadające się do demontażu
 - ścianki obudowy pionów instalacyjnych



Na podstawie art. 26 ustawy z dnia 13 lutego 2020 roku o zmianie ustawy - Prawo budowlane oraz niektórych innych ustaw, dokumentacja projektowa została sporządzona w oparciu o przepisy w brzmieniu obowiązującym do dnia 19 września 2020 roku, w konsekwencji czego pomiar powierzchni dokonany został według Polskiej Normy PN-ISO 9836:1997. Powierzchnię użytkową wskazano w stanie wykończonym, z uwzględnieniem tynków. Wymiary liniowe pomieszczeń podano w ścianach bez tynków. Do powierzchni użytkowej wlicza się powierzchnię pod ścianami działowymi nadającymi się do demontażu. Instalacja wodna i kanalizacyjna doprowadzona do kuchni, łazienki i WC, zakończona korkami, nie schowana w ścianach. Rozprowadzenie instalacji pod przybory leży po stronie nabywcy. Meble, biały montaż oraz drzwi wewnętrzne nie stanowią elementu wyposażenia lokalu. Deweloper zastrzega sobie możliwość wprowadzenia niewielkich zmian w dalszym etapie inwestycji. Aranżacja lokalu przedstawiona na rysunku jest przykładowa.