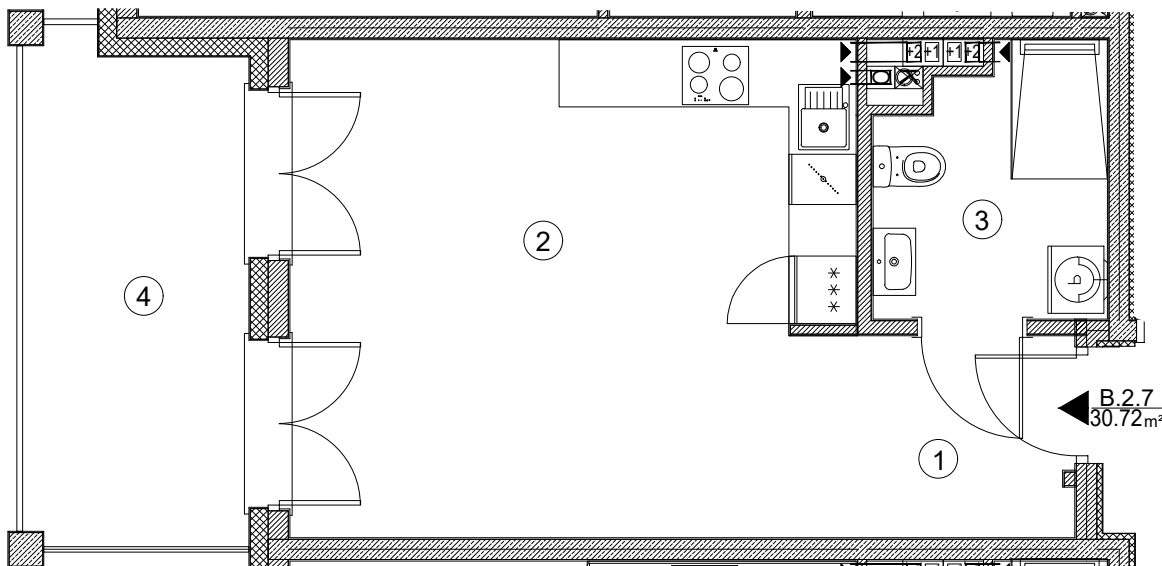


GEODEZYJNA INWENTARYZACJA POWIERZCHNI UŻYTKOWEJ LOKALU MIESZKALNEGO

Załącznik nr 1

- Lokal mieszkalny numer 51 (nr budowlany B.2.7)
- Powierzchnia użytkowa lokalu mieszkalnego = 30,72 m²
- Przynależna komórka nr B.2.08 o pow. 2,78 m²
- Z lokalem związany jest udział 3350/448480



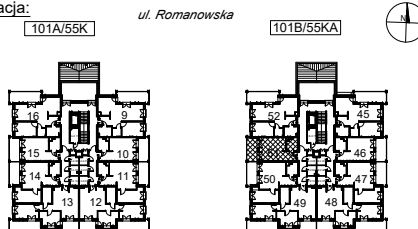
Inwestycja:

Zespół budynków mieszkalnych wielorodzinnych
"Villa Romanów"
Budynek 101 A i B
ul. Romanowska 55K,55KA
91-174 Łódź

Inwestor:

Apartamenty A-Z sp. z o.o.
ul. Płowiecka 109 B
04-501 Warszawa

Lokalizacja:



Budynek	Kondygnacja	Piętro	Nr lokalu
101B/55KA	+2	1	51

Nr	Nazwa	Powierzchnia [m ²]
1	Przedpokój	3,51
2	Salon z aneksem	22,32
3	Łazienka	4,89
Powierzchnia użytkowa		30,72
4	Balkon	10,53

GEODETA
mgr inż. KRYSZYNA SKROBISZ
nr upr. 9238
tel. 601 290 745

ASKRO Sebastian Skrobisz
Kompleksowe Usługi Geodezyjne
02-401 Warszawa, ul. Świerzcza 72
data pomiaru: wrzesień 2023