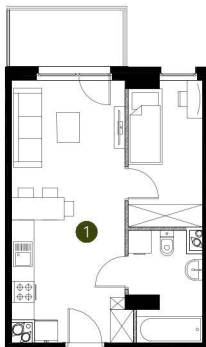


lokal 3.E.1.05

**32,58 m<sup>2</sup>**

piętro I

budynek 3



0 1 2 5m

Podziałka podana z tolerancją +/- 5%



**Murapol  
Stoczniova**

Gdańsk, ul. Twarda

1. lokal 32,58 m<sup>2</sup>

metraż 32,58 m<sup>2</sup>

Schemat kondygnacji

