

### Legenda:

- Ściany działowe
- Ściany konstrukcyjne

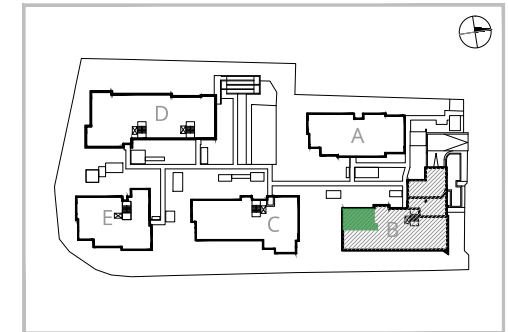
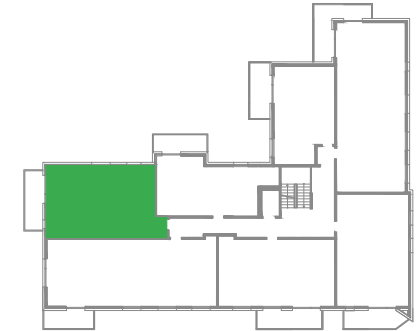
### Uwagi:

Przy obliczaniu powierzchni uwzględniono normę PN-ISO 9836. Powierzchnia pod ścianami działowymi nie jest wliczona do powierzchni użytkowej mieszkania. Powierzchnia balkonów może ulec zmianie o 5%. Wymiary podano w stanie surowym. Przedstawiona aranżacja lokalu jest przykładowa, rysunki w tym zakresie mają charakter informacyjny i nie stanowią oferty w rozumieniu przepisów Kodeksu Cywilnego.

## U Przybyszewskiego

ul. Brązownicza

Kraków



Budynek - B    Piętro - 2    Nr lokalu - 18

Pokój z aneksem	26.21 m <sup>2</sup>
Przedpokój	14.81 m <sup>2</sup>
Pokój	11.09 m <sup>2</sup>
Pokój	9.09 m <sup>2</sup>
Łazienka	4.58 m <sup>2</sup>
Toaleta	2.38 m <sup>2</sup>
<b>Pow. użytkowa -</b>	<b>68.16 m<sup>2</sup></b>
Balkon	9.07 m <sup>2</sup>

Biuro sprzedaży: ul. Armii Krajowej 19, tel.: 12 639 57 00

**EKOPARK**

[www.ekopark.pl](http://www.ekopark.pl)