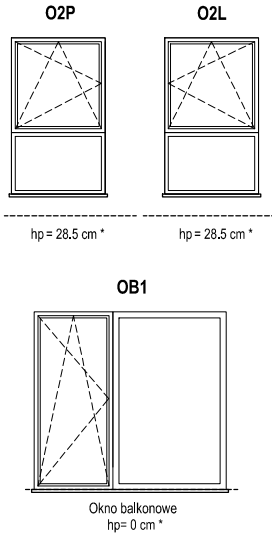
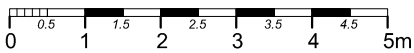
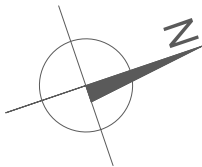


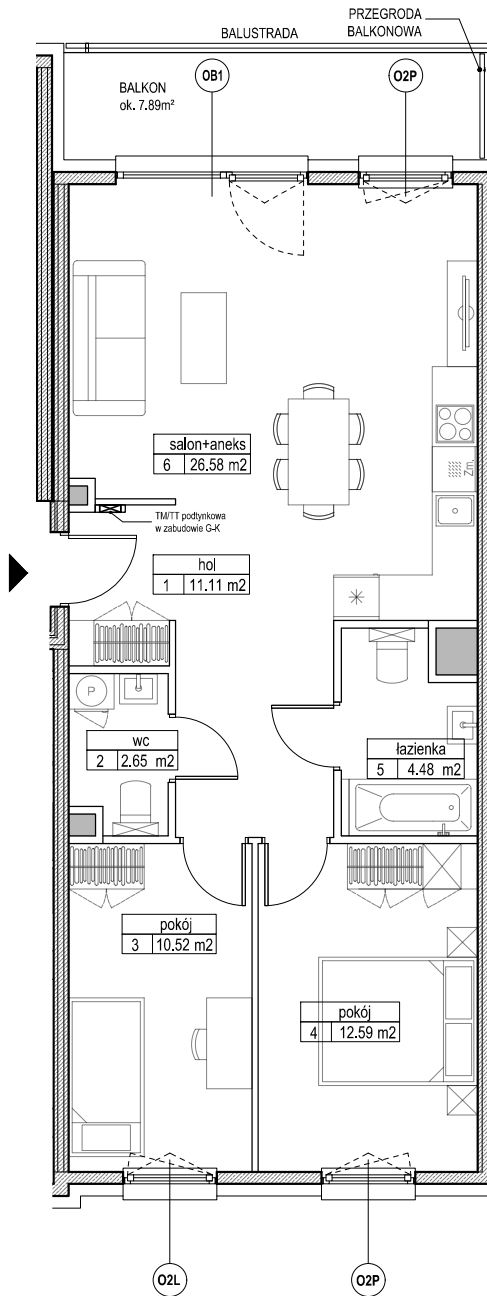
SCHEMAT OKIEN W WIDOKU OD ZEWNĄTRZ



* hp - wysokość parapetu mierzona od niewykończonego poziomu podłogi



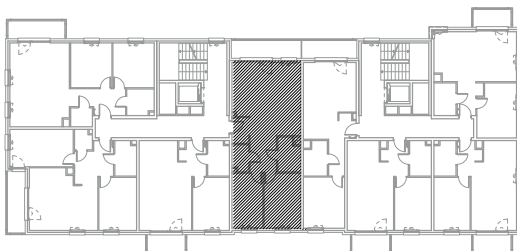
ZADANIE III
MIESZKANIE B.1.3.1
POWIERZCHNIA 67.93 m²
POZIOM 2 PIĘTRO



UWAGI:

1. Powierzchnie mieszkań liczone wg. normy PN-ISO - 9836 : 1997 (tolerancja ±5cm)

RZUT BUDYNKU B



RZUT OSIEDLA

