



# ODLEWNICZA APARTMENTS

 HAMMAK



## METRYKA INWESTYCJI

Lokalizacja	ul. Odlewnicza, Kraków
Rodzaj inwestycji	osiedle 24 lokali
Rozpoczęcie budowy	10.2021
Zakończenie budowy	04.2023

↘ Lokal nr 40B



# Karta apartamentu B

↳ Budynek 40



ODLEWNICZA  
APARTMENTS

HAMMAK

nr	funkcja pomieszczenia	pow. m2
----	-----------------------	---------

POZIOM 1 ↓

M.1.1	Wiatrołap	4.45
-------	-----------	------

M.1.2	Komunikacja	9.82
-------	-------------	------

M.1.3	Salon	36.66
-------	-------	-------

M.1.4	Toaleta	2.36
-------	---------	------

M.1.5	Pom. gospodarcze	5.02
-------	------------------	------

M.1.6	Kuchnia z jadalnią	24.44
-------	--------------------	-------

POZIOM 2 ↓

M.1.7	Komunikacja	9.44
-------	-------------	------

M.1.8	Sypialnia	8.09
-------	-----------	------

M.1.9	Sypialnia	7.82
-------	-----------	------

M.1.10	Sypialnia	16.04
--------	-----------	-------

M.1.11	Łazienka	5.94
--------	----------	------

M.1.12	Sypialnia	18.39
--------	-----------	-------

<b>SUMA UŻYTKOWA LOKALU</b>	<b>148.43</b>
-----------------------------	---------------

CZĘŚCI PRZYNALEŻNE ↓

B.1.01	Balkon	5.25
--------	--------	------

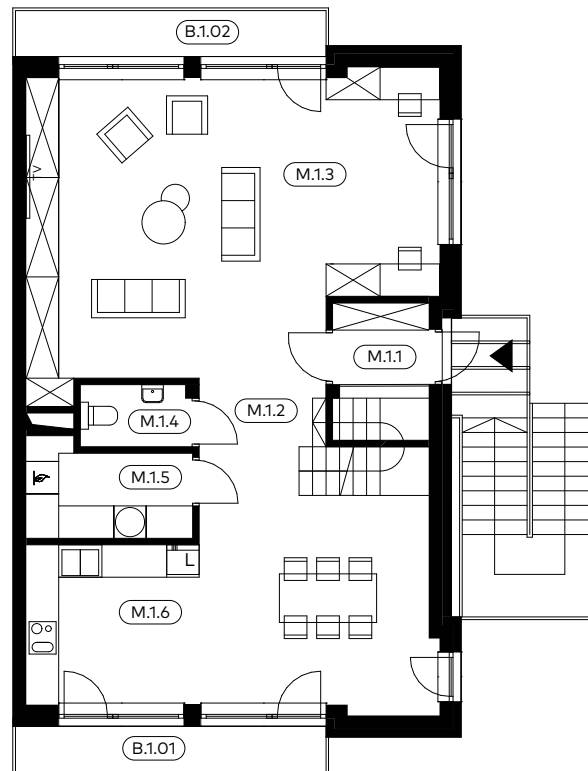
B.1.02	Balkon	5.25
--------	--------	------

B.1.03	Balkon	4.91
--------	--------	------

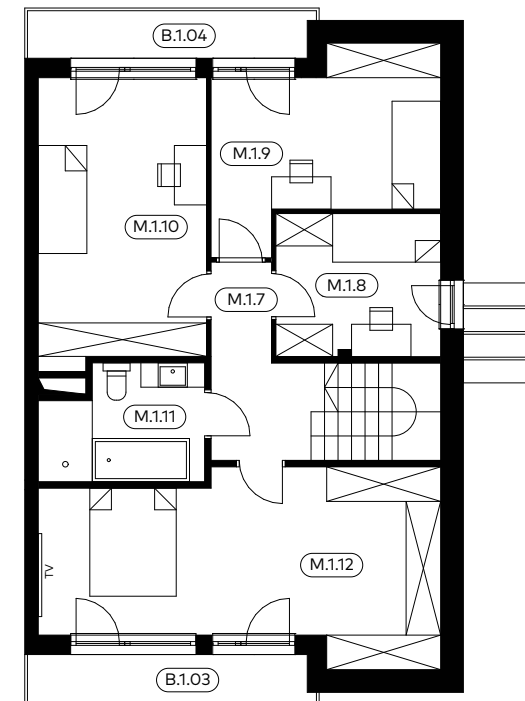
B.1.04	Balkon	4.91
--------	--------	------

PP	Pom. pomocne – strych	28.59
----	-----------------------	-------

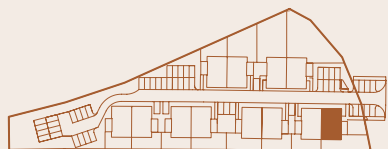
POZIOM 1



POZIOM 2



Umiejscowienie apartamentu



Niniejsza karta oraz zawarte w niej informacje mają charakter poglądowy.  
Na etapie wykonawstwa mogą wystąpić różnice, w szczególności w zakresie powierzchni lub układzie ścian.

www.hammak.pl • Anna Kołodziejska, tel. +48 732 980 523