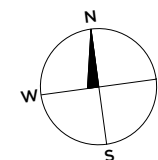
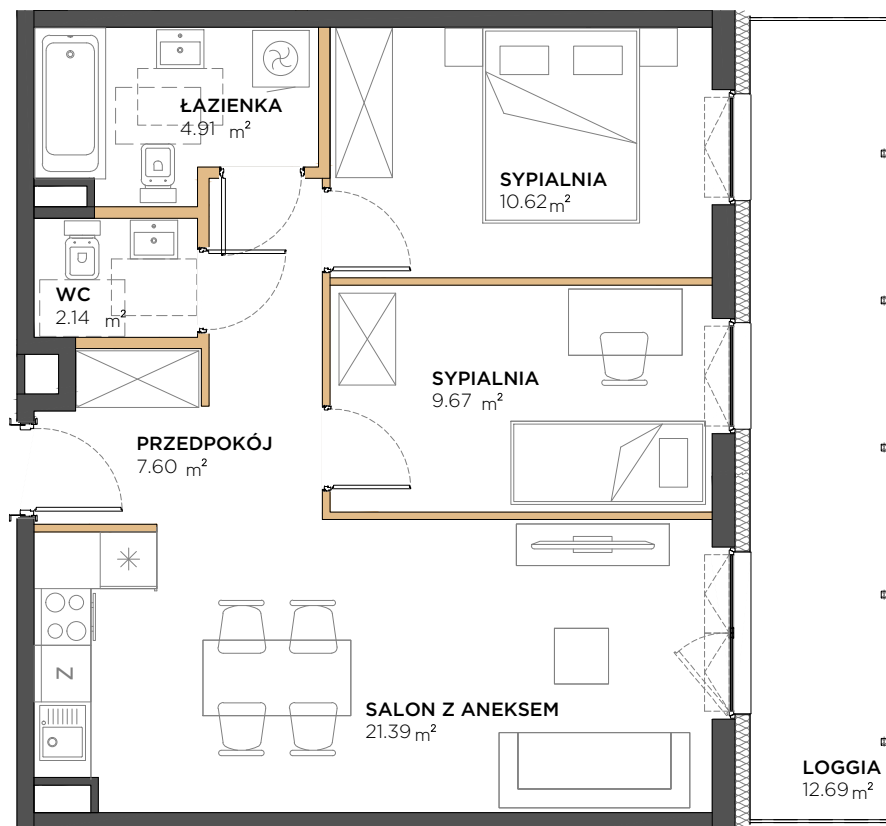




**TRIO**  
PARK

**MARVIPOL**  
development



przedstawiona na rzucie aranżacja ma charakter poglądowy

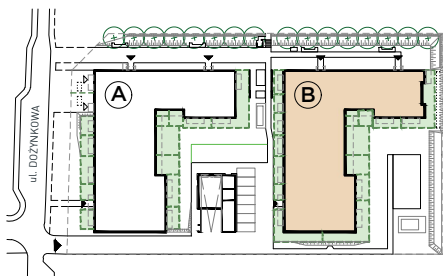
|                     |            |
|---------------------|------------|
| <b>BUDYNEK</b>      | <b>B</b>   |
| <b>PIĘTRO</b>       | <b>01</b>  |
| <b>KLATKA</b>       | <b>03</b>  |
| <b>NUMER LOKALU</b> | <b>092</b> |

|                                  |              |                      |
|----------------------------------|--------------|----------------------|
| SALON Z ANEKSEM                  | 21.39        | m <sup>2</sup>       |
| SYPIALNIA                        | 10.62        | m <sup>2</sup>       |
| SYPIALNIA                        | 9.67         | m <sup>2</sup>       |
| ŁAZIENKA                         | 4.91         | m <sup>2</sup>       |
| WC                               | 2.14         | m <sup>2</sup>       |
| PRZEDPOKÓJ                       | 7.60         | m <sup>2</sup>       |
| POW. POD ŚCIANKAMI<br>DZIAŁOWYMI | 1.93         | m <sup>2</sup>       |
| <b>POWIERZCHNIA<br/>UŻYTKOWA</b> | <b>58.26</b> | <b>m<sup>2</sup></b> |

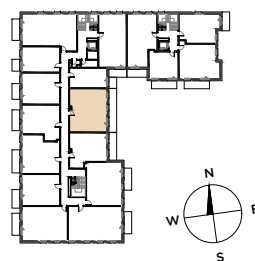
|               |              |                      |
|---------------|--------------|----------------------|
| <b>LOGGIA</b> | <b>12.69</b> | <b>m<sup>2</sup></b> |
|---------------|--------------|----------------------|

wysokość pomieszczeń= 274 cm

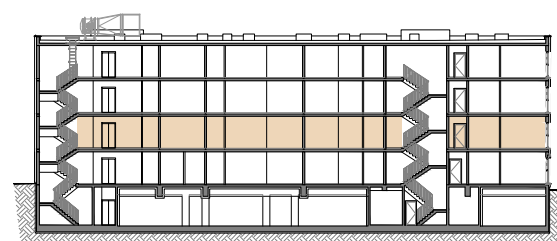
LOKALIZACJA: BUDYNEK



LOKALIZACJA: RZUT



LOKALIZACJA: PIĘTRO I



Powierzchnia użytkowa Lokalu została określona w oparciu o Rozporządzenie MTB/GM z dnia 25 kwietnia 2012 roku w sprawie szczegółowego zakresu i formy projektu budowlanego (Dz. U. 2012r. z uwzględnieniem Normy PN-ISO 9836:1997 (przy założeniach: 1/ powierzchnia użytkowa lokalu jest obliczana w metrach kwadratowych z dokładnością do 0,01 m<sup>2</sup>; 2/ powierzchnia użytkowa lokalu jest obliczana dla wymiarów lokalu w stanie wykończonym (po tynkach), na poziomie podłogi, nie licząc listew przypodłogowych, progów, itp.; 3/ do powierzchni użytkowej lokalu nie wlicza się powierzchni otworów na drzwi i okna; 4/ do powierzchni użytkowej lokalu wlicza się powierzchnię pod ściankami działowymi).

AKTUALIZACJA: 27.01.2022