

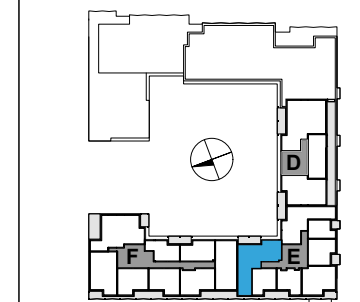
NUMER LOKALU **E.6.140**

PIĘTRO **6**

1	Komunikacja	12.96
2	Pokój z an.kuchennym	26.04
3	Sypialnia 1	15.25
4	Sypialnia 2	9.51
5	Sypialnia 3	9.37
6	Łazienka 1	3.81
7	Łazienka 2	2.98
8	Garderoba	1.87

POW. UŻYTKOWA (m²) **81.79**

	Powierzchnia pod ścianami działowymi	2.13
9	Loggia 1	9.58
10	Loggia 2	1.44



UL. POSTĘPU

- Przedstawione w tym materiale elementy wyposażenia mają jedynie charakter poglądowy, stanowią propozycję aranżacji i nie są objęte ofertą sprzedaży lokalu mieszkalnego/usługowego przedstawioną przez Yawa Sp z o.o. 36 Sp.k.
- Powierzchnia użytkowa pomieszczeń obliczona jest wg normy PN-ISO 9836: „Pole powierzchni podaje się w m² z dokładnością do dwóch miejsc po przecinku.” Powierzchnia użytkowa jest „obliczana dla wymiarów budynku w stanie wykończonym, na poziomie podłogi nie licząc listew przypodłogowych, progów itp.”.
- Powierzchnie pomieszczeń zostaną ponownie określone w dokumentacji powykonawczej na podstawie pomiarów geodezyjnych dokonanych zgodnie z obowiązującymi przepisami prawa i w związku z tym mogą ulec nieznacznej zmianie w stosunku do podanych w tym materiale.
- Wymiary pomieszczeń, lokalizację podłączeń pod urządzenia sanitarne itp. podano zgodnie z projektem budowlanym. Mogą wystąpić niewielkie różnice wymiarów i usytuowania elementów powstałe w trakcie realizacji prac budowlanych.
- Podane wymiary liniowe nie uwzględniają wykończenia tynkiem.
- Pomiarów pod projekt aranżacji, zakup mebli, urządzeń i wyposażenia należy dokonać z natury po zakończeniu realizacji.

LEGENDA:

- ŚCIANA NIEROZBIERALNA
- ŚCIANA DZIAŁOWA NADAJĄCA SIĘ DO DEMONTAŻU
- H_p = — WYSOKOŚĆ PARAPETU
- P = — WYSOKOŚĆ PROGU