

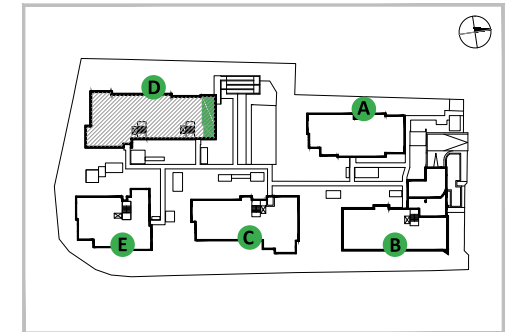
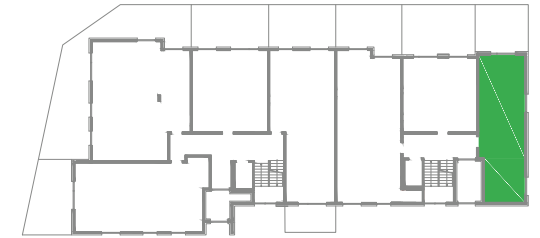
- Ściany działowe
- Ściany konstrukcyjne

Inwentaryzacja zgodna ze stanem faktycznym z dnia 07.07.2023 r. Pomiar wykonano według normy PN-ISO 9836:1997. Przedstawiona aranżacja lokalu jest przykładowa, rysunki w tym zakresie mają charakter informacyjny i nie stanowią oferty w rozumieniu Kodeksu Cywilnego.

U Przybyszewskiego

ul. Brązownicza

Kraków



Budynek **D** Piętro **0** Nr. lokalu **68**

Pokój z aneksem	31,73 m ²
Pokój	15,57 m ²
Łazienka	5,19 m ²
Przedpokój	3,95 m ²

Pow. użytkowa - 56,44 m²

Ogródek 23,16 m²

Biuro sprzedaży: ul. Armii Krajowej 19, tel.: 12 639 57 00

EKOPARK www.ekopark.pl