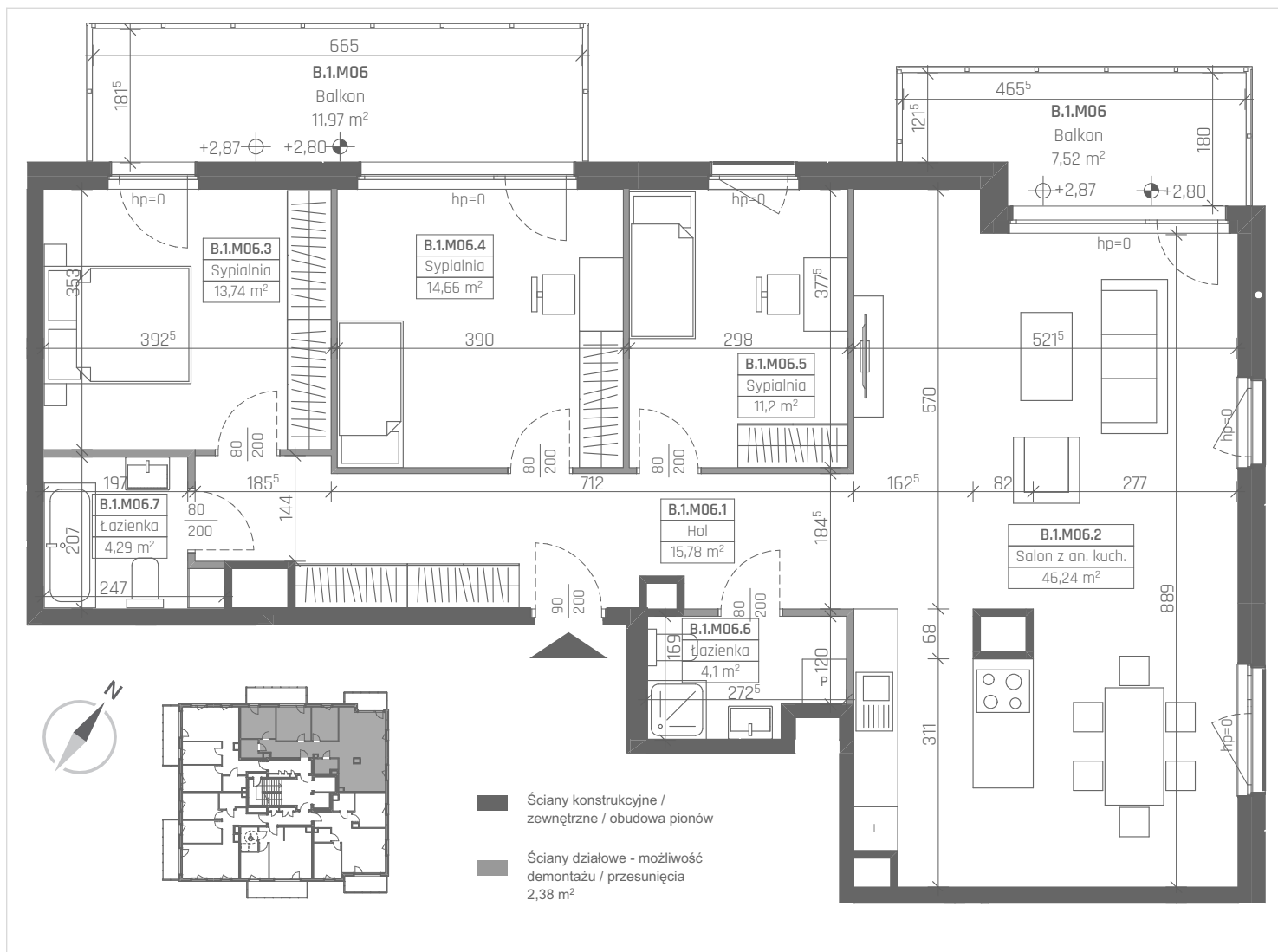


GDAŃSK, UL. BELGRADZKA | BUDYNEK B

LOKAL MIESZKALNY NR 6

PU = 112,39 m²



BUDYNEK B PIĘTRO +1	
Hol	15,78m ²
Salon z an. kuch.	46,24m ²
Sypialnia	13,74m ²
Sypialnia	14,66m ²
Sypialnia	11,20m ²
Łazienka	4,10 m ²
Łazienka	4,29 m ²
Balkon	7,52 m ²
Balkon	11,97m ²

PU = 112,39 m²

