

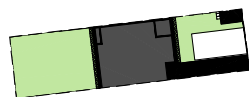
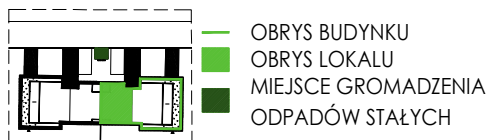
— ŚCIANY DZIAŁOWE
— ŚCIANY KONSTRUKCYJNE

BUDYNEK 9P
LOKAL MIESZKALNY 2
POWIERZCHNIA 88,56 m²
POWIERZCHNIA TARASÓW 2,16 m²
ILOŚĆ POKOI 4

LOKALIZACJA NA TLE INWESTYCJI



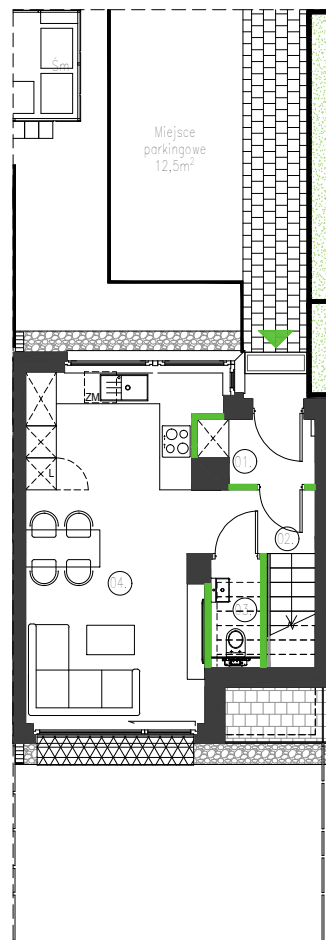
SKALA 1:2000
SCHEMAT OBIEKTU, SKALA 1:1000



LOKAL WRAZ Z TERENEM PRZYLEGŁYM*
SKALA 1:500

* FAKTYCZNY PODZIAŁ TERENU NA ODREBNE DZIAŁKI WEDŁUG
ODREBNEGO OPRAWOWANIA GEODEZYJNEGO

PARTER

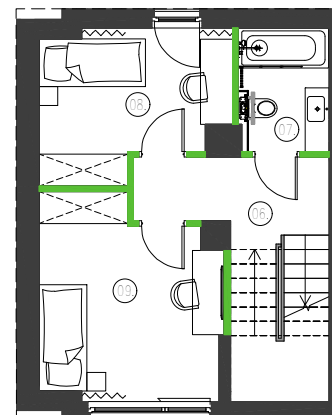


1.	HOL	2,43m ²
2.	KOMUNIKACJA	2,79m ²
3.	WC	1,16m ²
4.	SALON Z ANEKSEM	21,79m ²

ŁĄCZNIE: 28,17m²

POWIERZCHNIA TERENU PRZYLEGŁEGO
PRZY LOKALU: 59,90m²

1 PIĘTRO



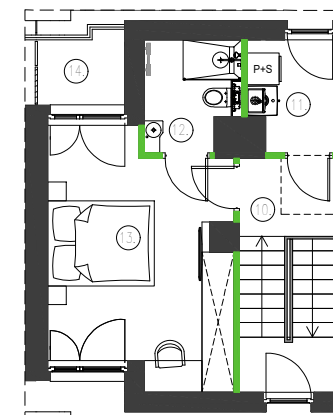
6.	KOMUNIKACJA	7,82m ²
7.	ŁAZIENKA	3,94m ²
8.	POKÓJ	9,10m ²
9.	POKÓJ	12,08m ²

ŁĄCZNIE: 32,94m²

ARANŻACJA WNĘTRZA JEST PRZYKŁADOWA

NINIEJSZA OFERTA MA CHARAKTER INFORMACYJNY I NIE STANOWI OFERTY HANDLOWEJ W ROZUMIENIU ART. 66 §1 KODEKSU CYWILNEGO

2 PIĘTRO



10.	KOMUNIKACJA	5,43m ²
11.	POM. KOTŁA/ PRALNIA	3,38m ²
12.	ŁAZIENKA	3,52m ²
13.	SYPIALNIA	15,12m ²

ŁĄCZNIE: 27,45m²
14. TARAS 2,16m²

