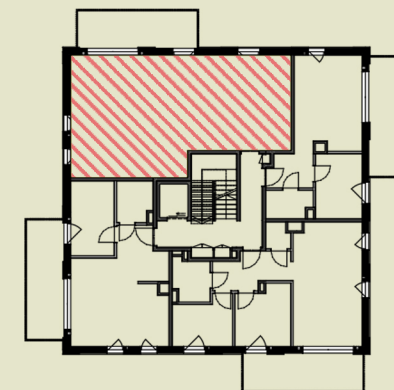
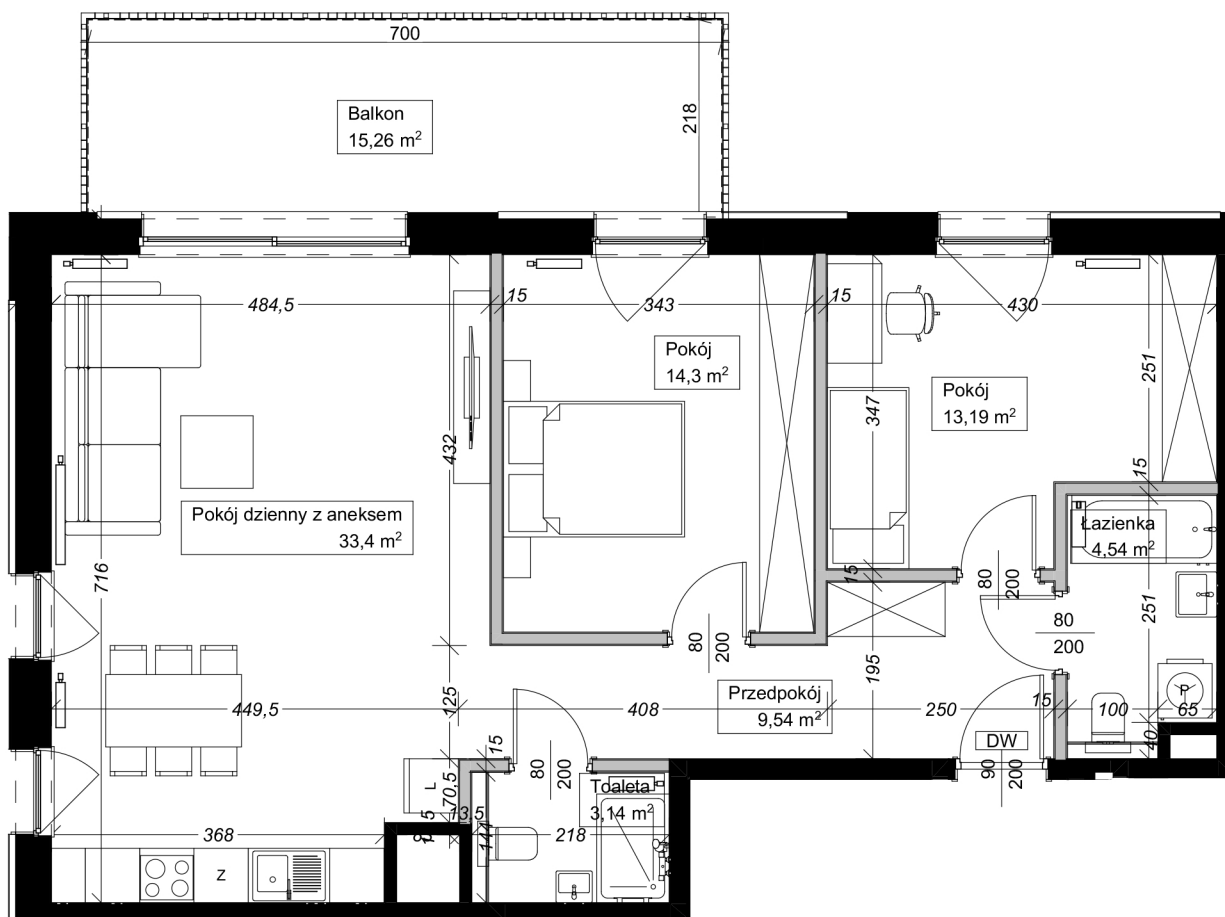


**Apartamenty**  
przy Parku Szczytnickim

## MIESZKANIE C1.M5

Powierzchnia: 78,11 m<sup>2</sup>  
 Pokoje: 3  
 Piętro: 1

- |                          |                      |
|--------------------------|----------------------|
| 1. łazienka              | 4,54 m <sup>2</sup>  |
| 2. pokój                 | 13,19 m <sup>2</sup> |
| 3. pokój                 | 14,30 m <sup>2</sup> |
| 4. pokój dzienny + aneks | 33,40 m <sup>2</sup> |
| 5. przedpokój            | 9,54 m <sup>2</sup>  |
| 6. toaleta               | 3,14 m <sup>2</sup>  |
| balkon                   | 15,26 m <sup>2</sup> |



 grzejnik

Uwaga: Niniejsza karta lokalu nie stanowi oferty w rozumieniu przepisów Kodeksu Cywilnego i ma wyłącznie charakter poglądowy. przedstawione powierzchnie podano na podstawie projektu budowlanego. Możliwe jest wystąpienie niewielkich zmian w projekcie wykonawczym.

Różyckiego 1C, Wrocław  
 sprzedaz@apartamentyszczytnickie.pl  
 +48 536 160 000