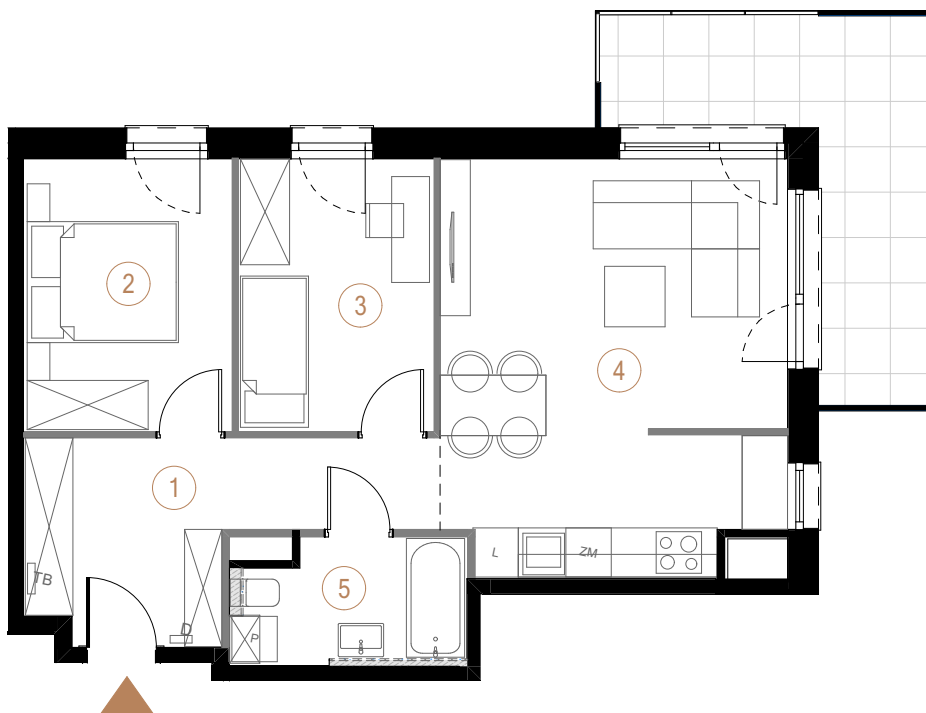


budynek
D

piętro
8

powierzchnia
mieszkania
59,22 m²

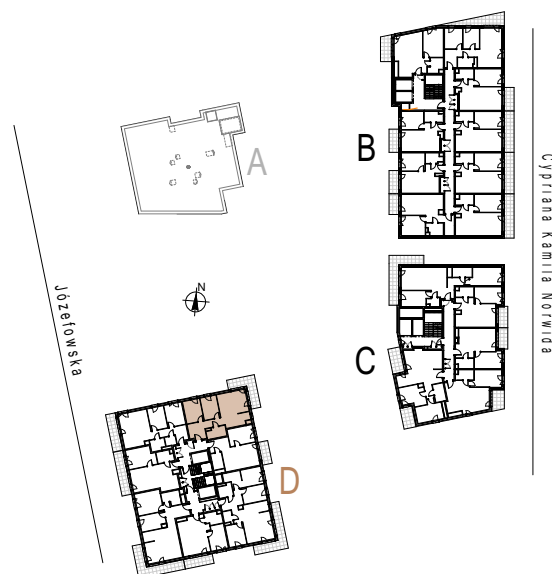
liczba
pokoi
3



Ściany działowe

Ściany nośne

1	przedpokój	10,50
2	pokój 1	9,96
3	pokój 2	9,35
4	salon + aneks kuchenny	24,45
5	łazienka	4,96
		59,22 m ²
taras		12,77



Cypriana Kamila Norwida