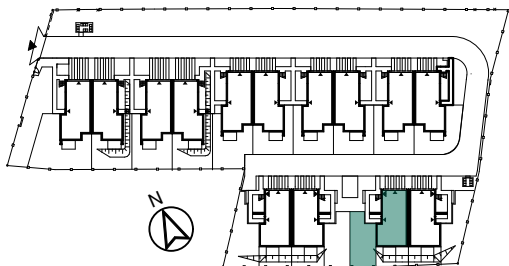


TARASY

MODERNO

ul. Zbrojarzy, Borek Fałęcki, Kraków



I PIĘTRO

1.1	wiatrołap	3,42 m ²
1.2	garderoba	2,63 m ²
1.3	hol	4,75 m ²
1.4	wc	2,53 m ²
1.5	pokój z aneksem	27,68 m ²

II PIĘTRO

2.6	korytarz	5,97 m ²
2.7	łazienka	5,59 m ²
2.8	pokój	11,84 m ²
2.9	pokój	12,09 m ²
2.10	pokój	12,62 m ²
2.11	łazienka	4,46 m ²

Powierzchnia użytkowa: 93,58 m²

Powierzchnia schodów: 4,70 m²

Powierzchnia sprzedażowa: 98,28 m²

Ogródek na dachu: 33,60 m²

- część zielona 29,50 m²

- taras 4,10 m²

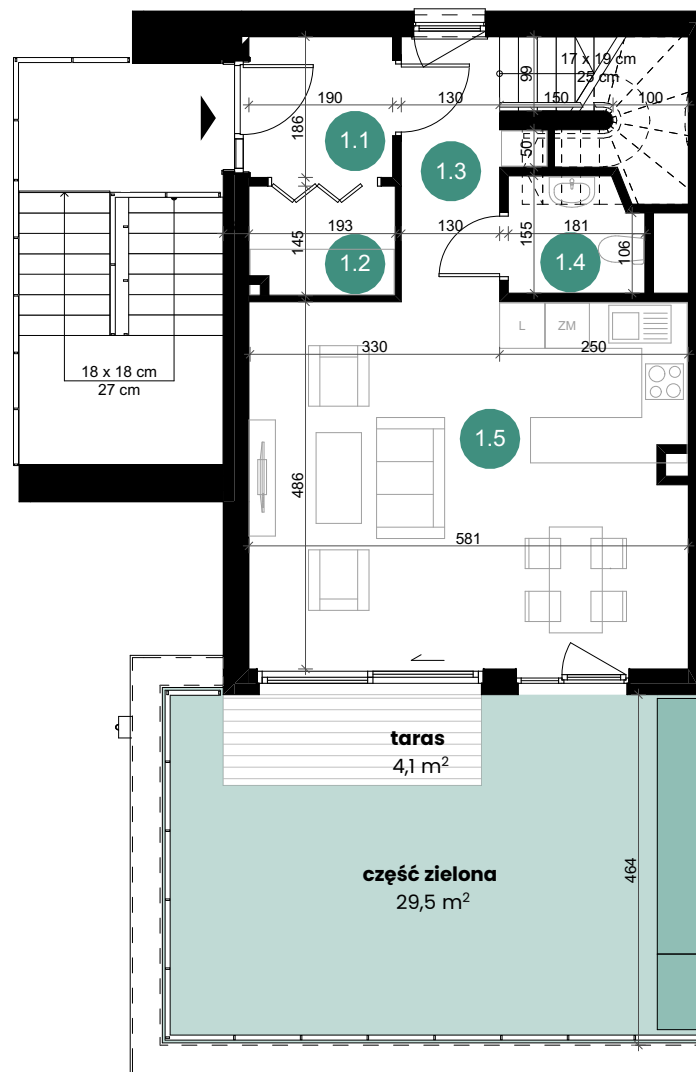
Powierzchnia balkonu: 8,86 m²

DANE KONTAKTOWE

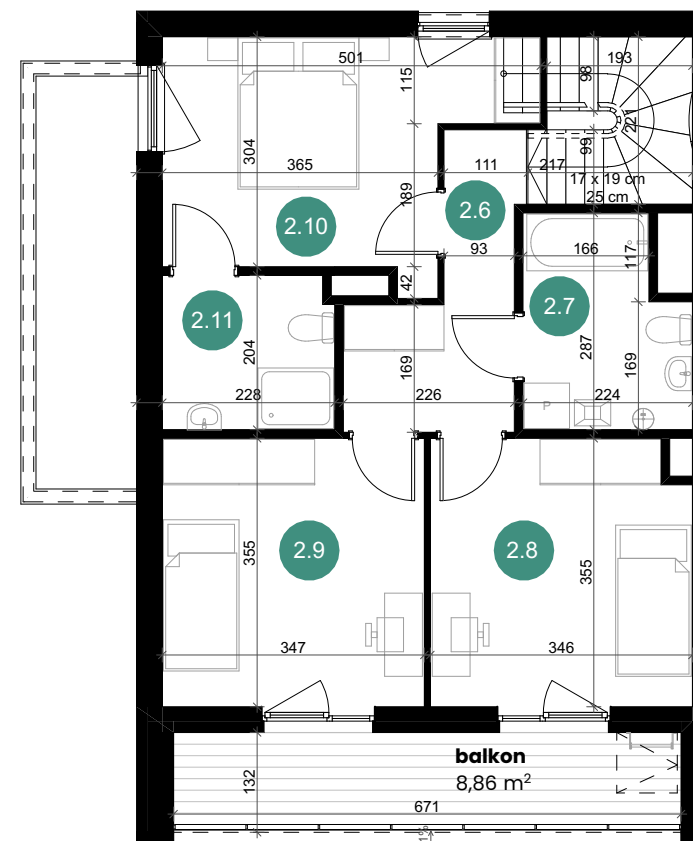
+48 530 213 329

sprzedaz@tarasymoderno.pl

LOKAL B3.2



I PIĘTRO



II PIĘTRO

LEGENDA:

Ściany działowe nadające się do demontażu

Ściany nienadające się do demontażu

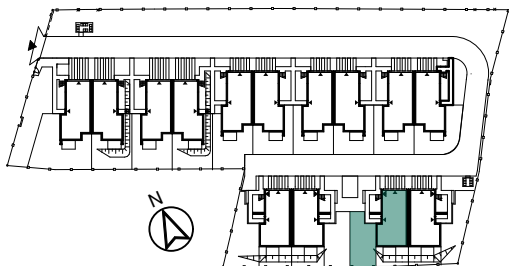


Prezentowana oferta ma jedynie charakter informacyjny i nie stanowi oferty handlowej w rozumieniu art. 66 § 1 Kodeksu Cywilnego. Docelowy pomiar powierzchni zostanie opracowany na podstawie inwentaryzacji powykonawczej zgodnie z normą PN-ISO 9836:2022-07. Przedstawione treści oferty: rysunki, wizualizacje, mapy, itp. mają wyłącznie charakter poglądowy i ich ostateczny kształt może ulec zmianie. Urządzenia elektryczne, sanitarne i drzwi wewnętrzne nie stanowią wyposażenia lokali, a ich rozmieszczenie jest przykładowe.

TARASY

MODERNO

ul. Zbrojarzy, Borek Fałęcki, Kraków



I PIĘTRO

1.1	wiatrołap	3,42 m ²
1.2	garderoba	2,63 m ²
1.3	hol	4,75 m ²
1.4	wc	2,53 m ²
1.5	pokój z aneksem	27,68 m ²

II PIĘTRO

2.6	korytarz	5,97 m ²
2.7	łazienka	5,59 m ²
2.8	pokój	11,84 m ²
2.9	pokój	12,09 m ²
2.10	pokój	12,62 m ²
2.11	łazienka	4,46 m ²

Powierzchnia użytkowa: 93,58m²

Powierzchnia schodów: 4,70 m²

Powierzchnia sprzedażowa: 98,28m²

Powierzchnia ogródka: 71,00 m²

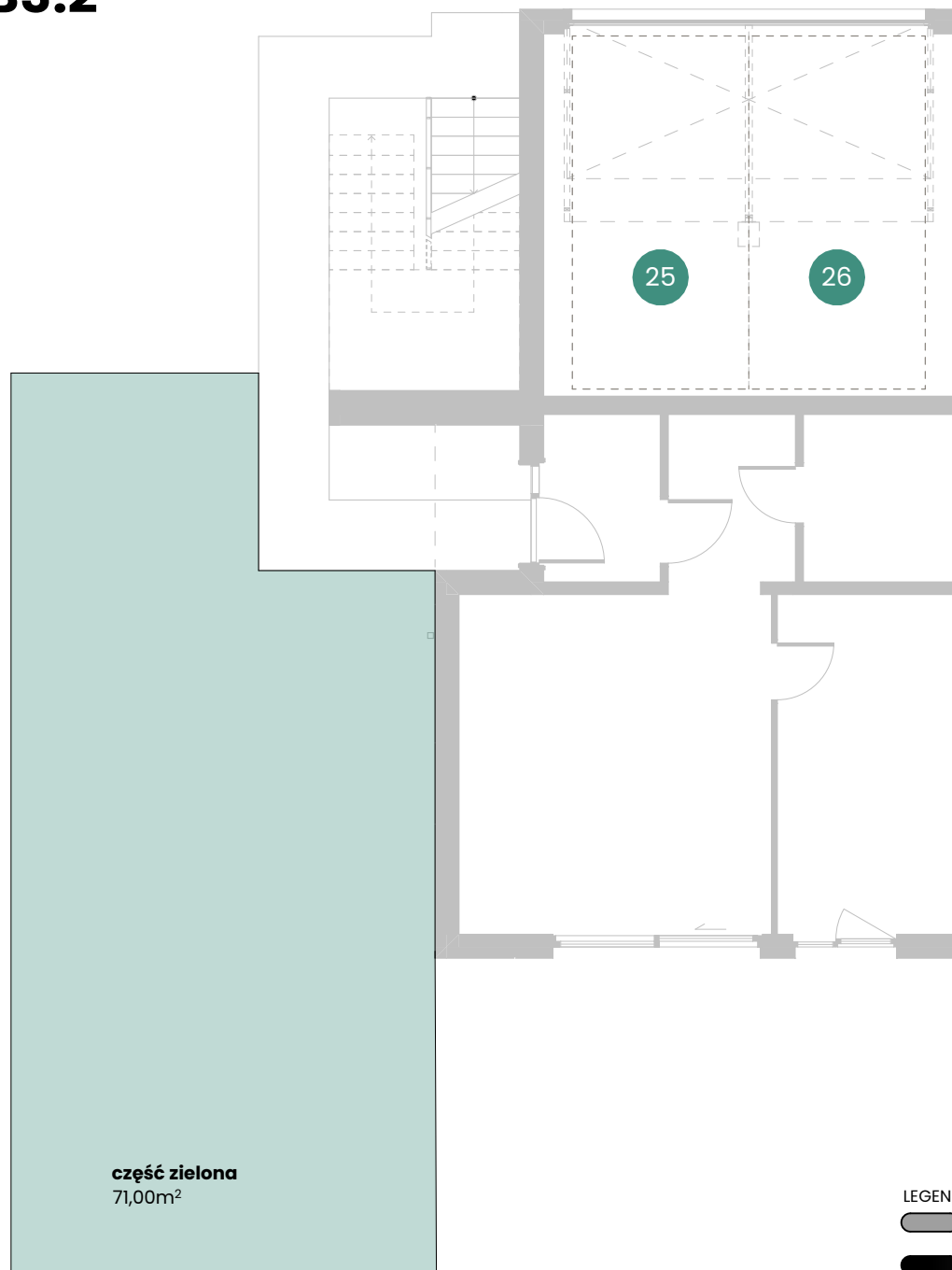
- część zielona 71,00 m²

DANE KONTAKTOWE

+48 530 213 329

sprzedaz@tarasymoderno.pl

LOKAL B3.2



PARTER

LEGENDA:

- Ściany działowe nadające się do demontażu
- Ściany nienadające się do demontażu

0 1 2 3 4 5m

Przedstawiona oferta ma jedynie charakter informacyjny i nie stanowi oferty handlowej w rozumieniu art. 66 § 1 Kodeksu Cywilnego. Docelowy pomiar powierzchni zostanie opracowany na podstawie inwentaryzacji powykonawczej zgodnie z normą PN-ISO 9836:2022-07. Przedstawione treści oferty: rysunki, wizualizacje, mapy, itp. mają wyłącznie charakter poglądowy i ich ostateczny kształt może ulec zmianie. Urządzenia elektryczne, sanitarne i drzwi wewnętrzne nie stanowią wyposażenia lokali, a ich rozmieszczenie jest przykładowe.