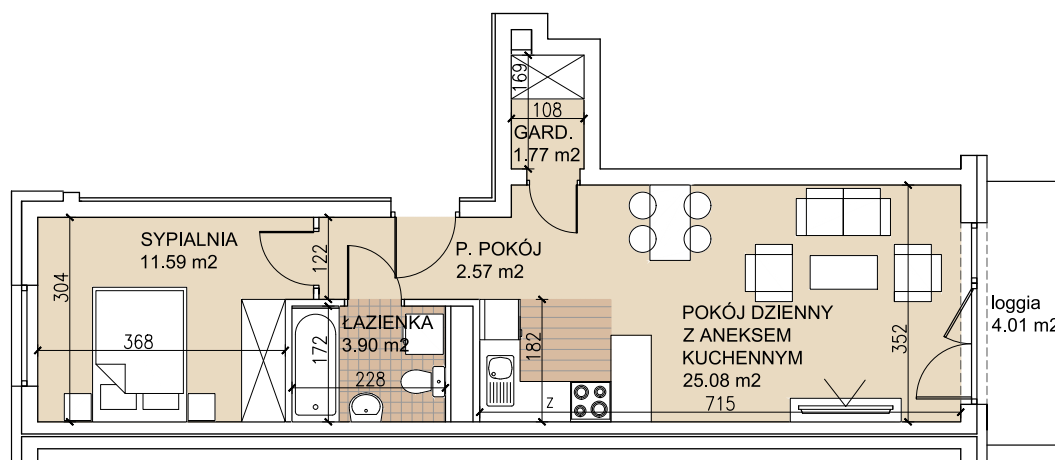
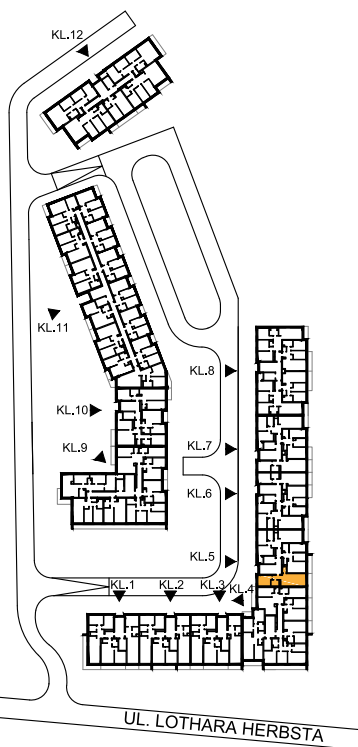


ul. Lothara Herbsta



powierzchnia użytkowa **44,91** m²

| | |
|-------------------------------|----------------------|
| pokój dzienny z aneksem kuch. | 25,08 m ² |
| sypialnia | 11,59 m ² |
| garderoba | 1,77 m ² |
| łazienka | 3,90 m ² |
| przedpokój | 2,57 m ² |
| loggia | 4,01 m ² |

