

PROJEKTANT :



PRACOWNIA PROJEKTOWA
Danuta Jaroszyńska-Ziach

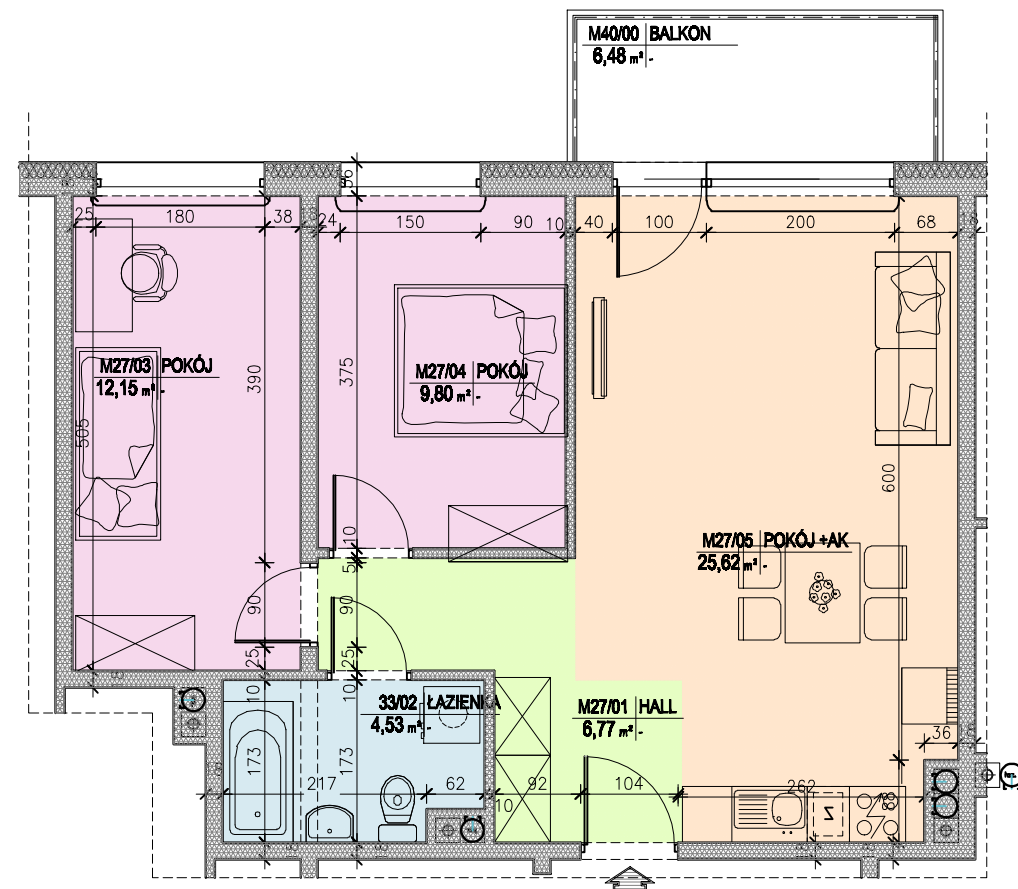
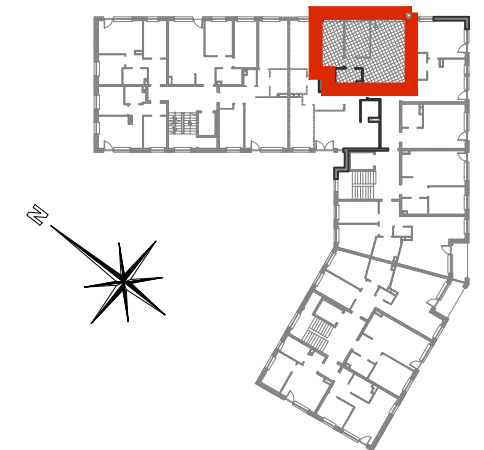
INWESTOR :



Budynek mieszkalny wielorodzinny wraz
z garażem podziemnym
ul. Siemienowicza, Kraków - Podgórze



LOKALIZACJA MIESZKANIA:
III PIĘTRO



M27	3P+AK	BALKON
	58,87 m²	6,48 m²

I PIĘTRO LOKAL MIESZKALNY M27

nr pom.	nazwa pomieszczenia	pow. wg normy PN-ISO 9836:1997 m ²
1	Hall	6,77
2	Łazienka	4,53
3	Pokój	12,15
4	Pokój	9,80
5	Pokój + Aneks Kuch.	25,62
	RAZEM	58,87
	balkon	6,48

Uwaga:
Aranżacja mieszkania przedstawiona na rysunku jest przykładowa.
Powierzchnie pomieszczeń mogą ulec zmianie.
Przedstawione plany nie stanowią oferty handlowej w rozumieniu Prawa Cywilnego.
Ostateczne wymiary zostaną podane w dokumentacji powykonawczej.

