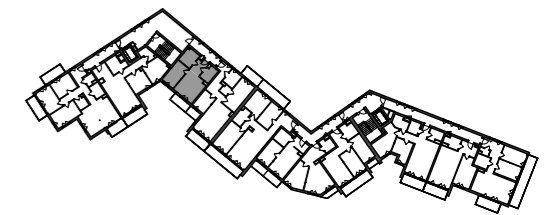
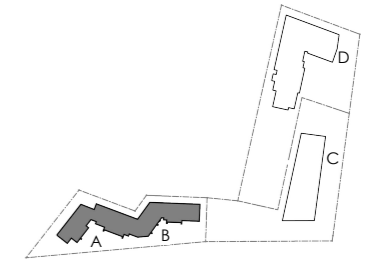
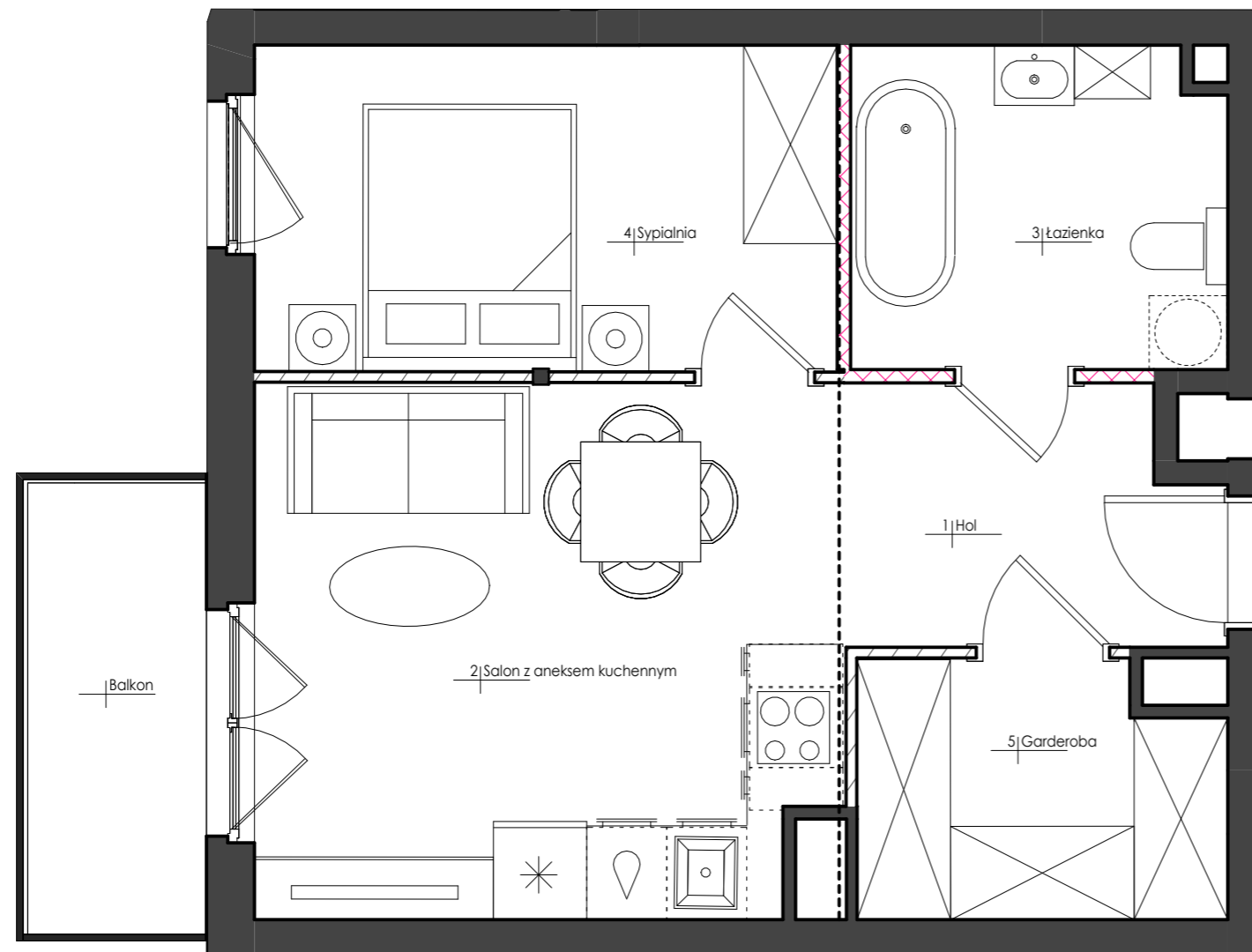


ZESTAWIENIE POMIESZCZEŃ

1	HOL	5,18m ²
2	SALON Z ANEKSEM KUCHENNYM	17,44m ²
3	ŁAZIENKA	6,87m ²
4	SYPIALNIA	10,62m ²
5	GARDEROBA	5,11m ²
POWIERZCHNIA LICZONA 'PO PODŁOŻE'		45,22m ²



KONDYGNACJA +4

NR BUDYNKU	PIĘTRO	NR LOKALU
63	3	M/16

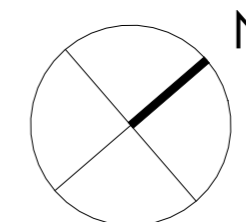
TYP MIESZKANIA	2-POKOJOWE
POWIERZCHNIA UŻYTKOWA	45,22m ²
POW. POD ŚCIANAMI DO ARANŻACJI	0,67m ²
POWIERZCHNIA ROZLICZENIOWA	45,89m ²

UWAGI

Powierzchnia użytkowa lokalu jest określona zgodnie z zasadami zawartymi w polskiej normie PN-ISO 9836:2015-12 z uwzględnieniem obowiązujących przepisów prawa. Szczegółowe zasady rozliczenia powierzchni użytkowej/rozliczeniowej znajdują się w umowie deweloperskiej/przedwstępnej. Przedstawiona na karcie aranżacja lokalu ma charakter przykładowy. Wrysowane wyposażenie: meble, wewnętrzna stolarka drzwiowa oraz elementy białego montażu służą celom prezentacji i nie stanowią zobowiązania umownego. Rozkład, wielkość i sposób/kierunek otwierania okien i drzwi położenie sanitariatów, a także wskazanie linii przelamań sufitu oraz powierzchni lokalu o obniżonej wysokości jest poglądowe i może ulegać modyfikacjom.

SKALA 1:50 30.05.2023

Pracownia Projektowa Front Sp. z o.o.
Al. Zwycięstwa 96/98 PPNT bud.2, lok. D-11
Gdynia 81-451



----- LINIA PRZEŁAMAŃ SUFITU W LOKALU

■ ŚCIANY NIEPODLEGAJĄCE ZMIANOM ARANŻACYJNYM

▨ ŚCIANY PODLEGAJĄCE ZMIANOM ARANŻACYJNYM

▤ ŚCIANY WYDZIELAJĄCE SANITARIAT

0 1 2 3 4 5 [m]