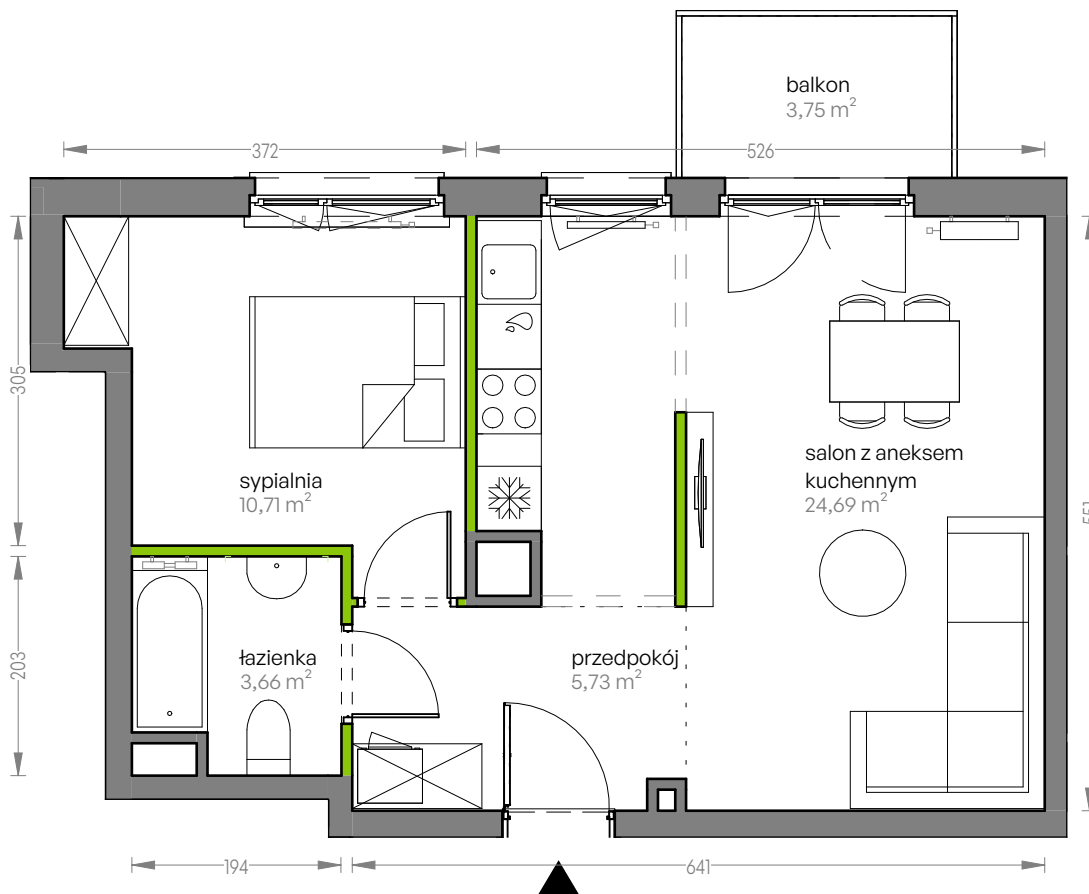


# CITY VIBE.

nr G.034

Powierzchnia **44,79 m<sup>2</sup>**

**Piętro 4**

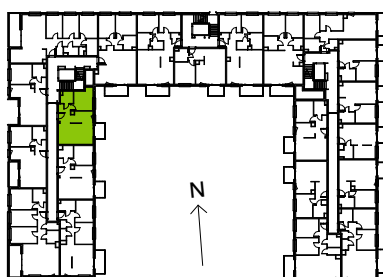


Aranżacja mieszkania jest przykładowa

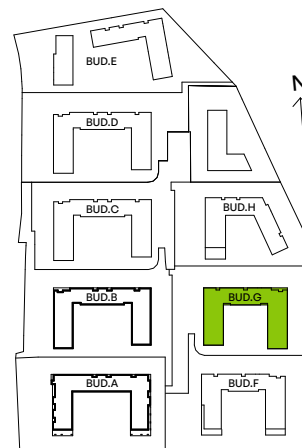
## Powierzchnia użytkowa

salon z aneksem kuchennym	24,69 m <sup>2</sup>
przedpokój	5,73 m <sup>2</sup>
łazienka	3,66 m <sup>2</sup>
sypialnia	10,71 m <sup>2</sup>
<b>Razem</b>	<b>44,79 m<sup>2</sup></b>
+balkon	3,75 m <sup>2</sup>

## Rzut kondygnacji Piętro 4



## Plan osiedla Budynek G



U nas nigdy nie płacisz za powierzchnię pod ścianami działowymi