

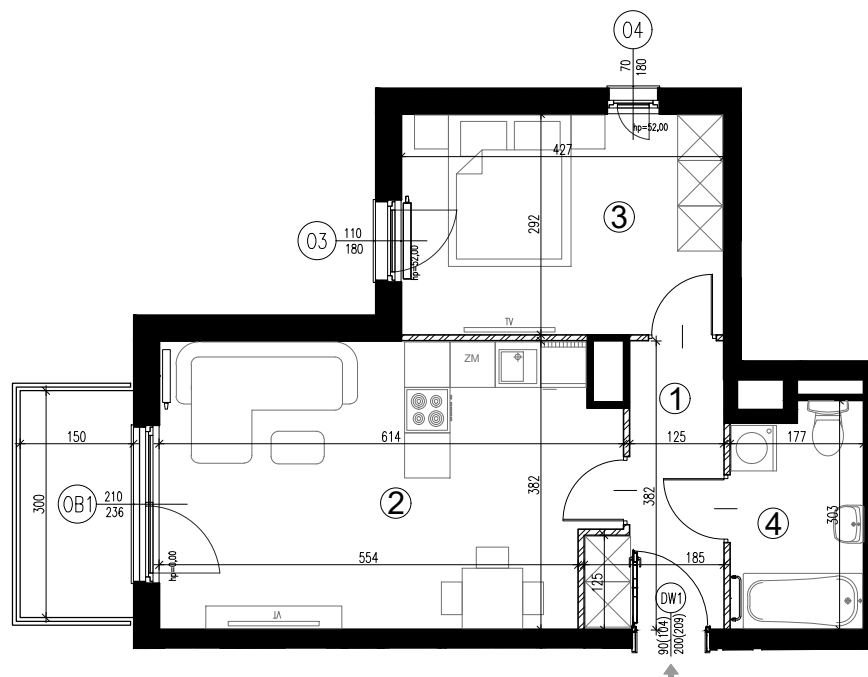
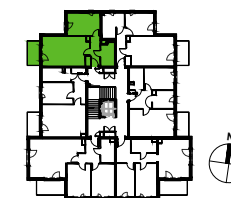
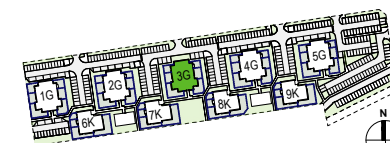
3G.62 (14) | powierzchnia: **44,49 m²**

piętro II | 2 pokoje | balkon **4,50 m²**

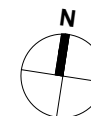
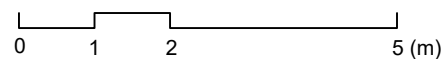
ZESPÓŁ DZIEWIĘCIU BUDYKÓW MIESZKALNYCH
ZIELONE ZAMIEŃIE 9



ORIENTACJA



▨ ŚCIANY DZIAŁOWE
▬ ŚCIANY NIEROZBIERALNE



INWESTOR:

ZIELONE ZAMIEŃIE 2 SP. Z O.O
ul. Żaryna 2B, 02-593 Warszawa

DEWELOPER:

WHITE STONE DEVELOPMENT SP. Z O.O
ul. Żaryna 2B, 02-593 Warszawa

PROJEKTANT:

STUDIO CITY architekci SP. Z O.O SP. K
ul. Lekarska 8, 00-610 Warszawa
ul. Wincentego Pola 2/1, 71-342 Szczecin

POWIERZCHNIA

Nr	NAZWA	POW.(m ²)
1	PRZEDPOKÓJ	5,36
2	POKÓJ Z ANEKSEM	21,93
3	POKÓJ	12,25
4	ŁAZIENKA	4,95
SUMA		44,49
BALKON		4,50

UWAGI:

* OKNO Z BLENĄ OKIENNĄ - wymiar podany w nawiasie dotyczy wysokości w świetle muru od strony wewnętrznej.

- Powierzchnie pomieszczeń podano z uwzględnieniem grubości tynków, zgodnie z normą PN-ISO 9836.
- Powierzchnie oraz wymiary mogą ulec niewielkim zmianom w trakcie realizacji obiektu.