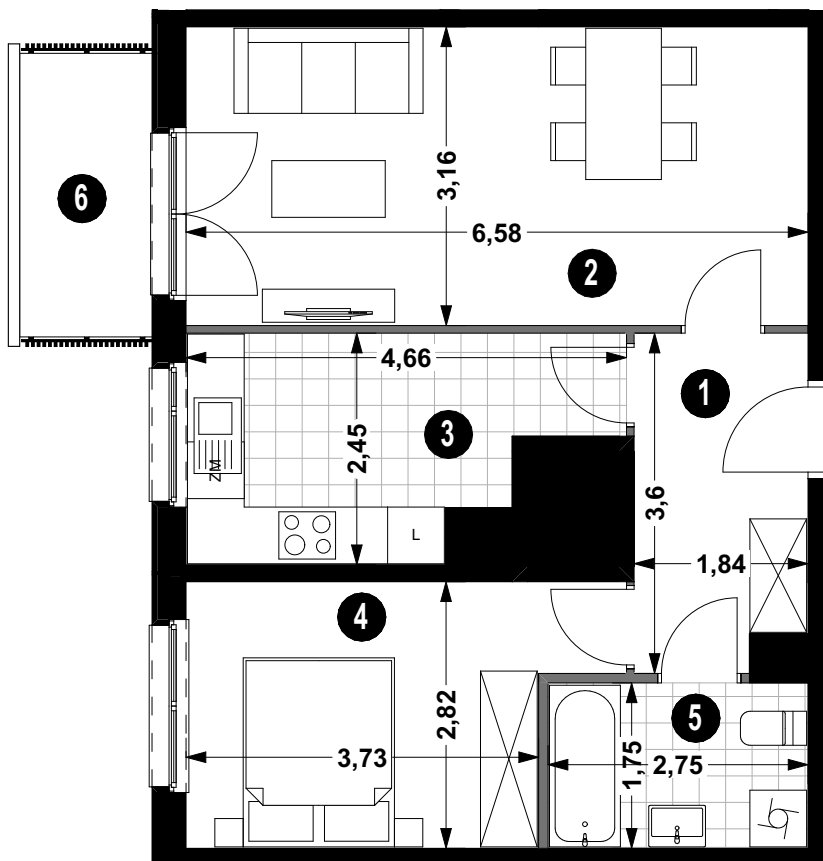
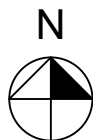


BUDYNEK **2A**

MIESZKANIE NR **4/38**

PIĘTRO **3**

POWIERZCHNIA **52,72 m²**

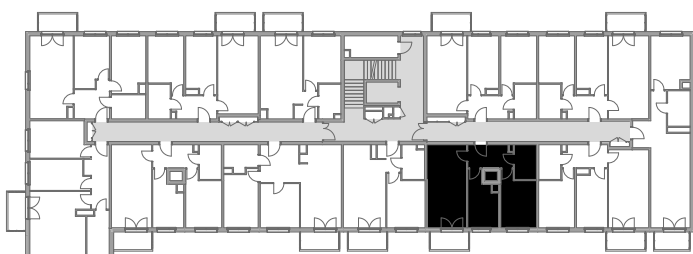


4/38

1 PRZEDPOKÓJ	6,36 m ²
2 POKÓJ DZIENNY	20,79 m ²
3 KUCHNIA	9,34 m ²
4 POKÓJ	11,42 m ²
5 ŁAZIENKA	4,81 m ²
6 BALKON	4,20 m ²

POW. UŻYTKOWA 52,72 m²

— ŚCIANA DZIAŁOWA
— ŚCIANA KONSTRUKCYJNA I OSŁONOWA



Projekt:

AP SZCZEPANIAK

