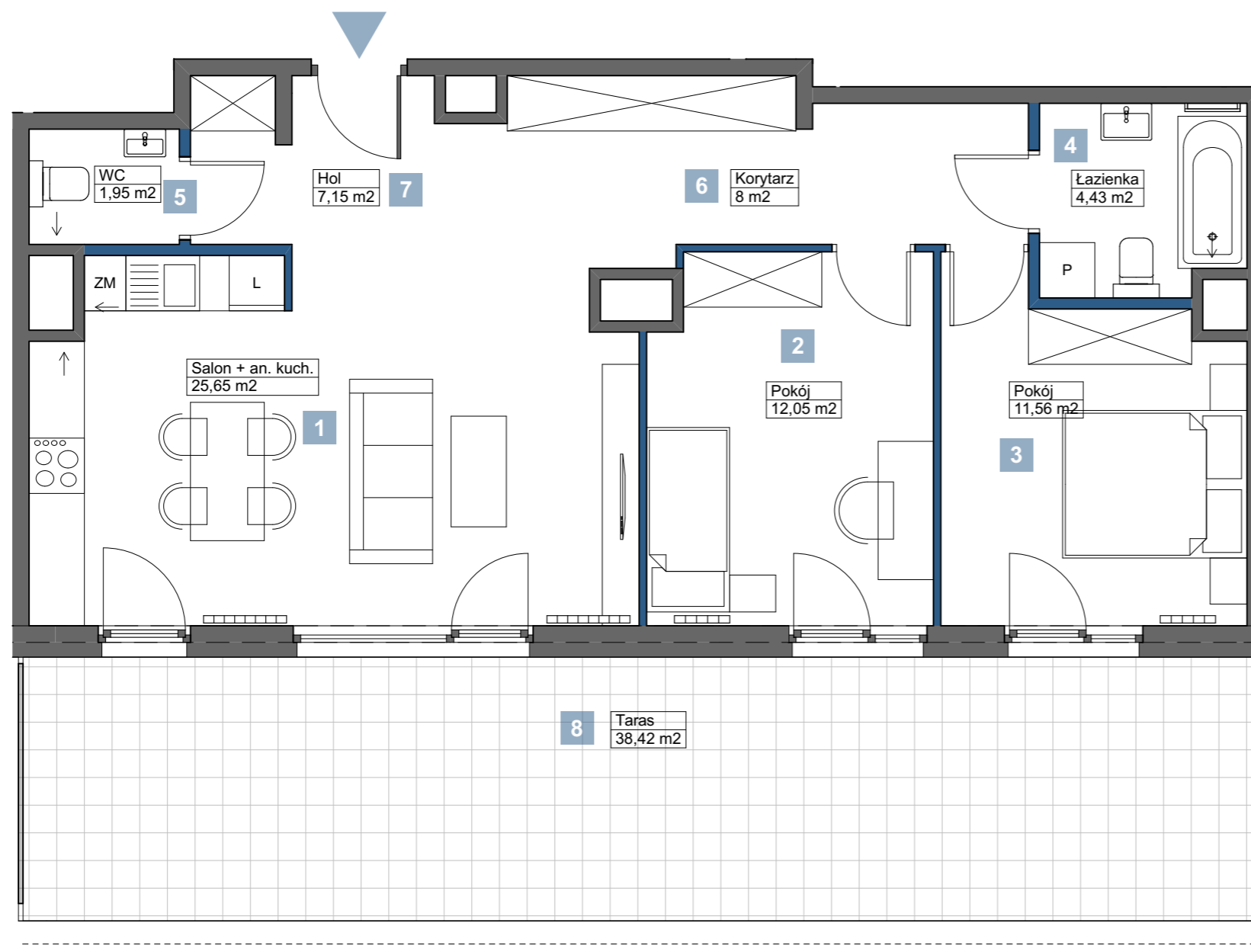
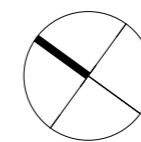


0 1 2 3 4 5m  
SKALA

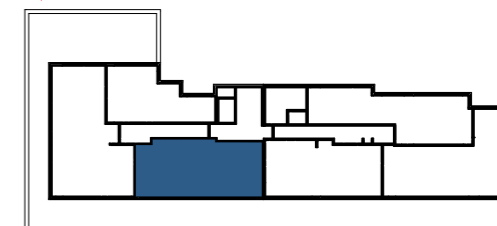


■ ŚCIANKI DZIAŁOWE NADAJĄCE SIĘ DO DEMONTAŻU  
■ ŚCIANY TRWAŁE, NIENADAJĄCE SIĘ DO DEMONTAŻU

**V**  
VILLA DUNINÓW

Villa Duninów  
ul. Kopernika 5 lok. 7, 00-367 Warszawa  
tel. 781 304 304  
www.VillaDuninow.pl  
email: sprzedaz@cityvilla.pl

Schemat kondygnacji



KONDYGNACJA	TYP	NR LOKALU
PIĘTRO III	3PK	42

1	SALON Z ANEKSEM KUCH.	25,65 m <sup>2</sup>
2	POKÓJ	12,05 m <sup>2</sup>
3	POKÓJ	11,56 m <sup>2</sup>
4	ŁAZIENKA	4,43 m <sup>2</sup>
5	WC	1,95 m <sup>2</sup>
6	KORYTARZ	8,0 m <sup>2</sup>
7	HOL	7,15 m <sup>2</sup>

POW. UŻYTKOWA: 70,79 m<sup>2</sup>

8	TARAS	38,42 m <sup>2</sup>
---	-------	----------------------

podana orientacyjna powierzchnia poszczególnych pomieszczeń ze ścianami w stanie wykończonym (grubość tynku 1,5 cm)

**UWAGI:**

Niniejsza karta nie stanowi załącznika do umowy ani oferty w rozumieniu K.C.

Powierzchnie liczone są wg normy PN-ISO 9836;1997.

Do powierzchni lokalu nie wlicza się powierzchni otworów na drzwi i okna oraz nisz w elementach zamykających.

W procesie realizacji powierzchnie mogą ulec zmianie. Podane wymiary są wymiarami w świetle ścian w stanie surowym, bez wykończenia tynkiem.

Wymiary, urządzenia oraz instalacje podano na podstawie projektu budowlanego. Mogą nastąpić nieznaczne zmiany w projekcie wykonawczym.

Wyposażenie pokazano tylko w celach prezentacji, nie stanowi zobowiązania umownego.