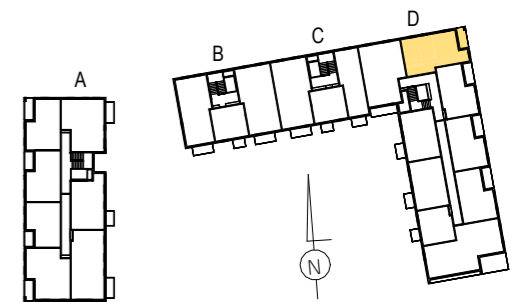


# City Vibe.



KLATKA: D  
 PIĘTRO: 5  
 MIESZKANIE NR: 118

1 salon z aneksem	25.47 m <sup>2</sup>
2 hol	6.57 m <sup>2</sup>
3 wc	1.56 m <sup>2</sup>
4 łazienka	4.31 m <sup>2</sup>
5 sypialnia	10.32 m <sup>2</sup>
6 sypialnia	9.36 m <sup>2</sup>

POWIERZCHNIA MIESZKANIA 57.59 m<sup>2</sup>

**UWAGA:**  
 WYPOSAŻENIE I WYKOŃCZENIE LOKALU STANOWI PRZYKŁADOWĄ ARANŻACJĘ OKREŚLAJĄCĄ FUNKCJONALNOŚĆ MIESZKANIA. WYPOSAŻENIE I WIELKOŚĆ ZAPROPONOWANYCH URZĄDZEŃ MA CHARAKTER ORIENTACYJNY. LOKALIZACJA PRZYKŁADOWEGO WYPOSAŻENIA I WYKOŃCZENIA POWIĄZANA JEST Z PROJEKTOWANĄ INFRASTRUKTURĄ BUDYNKU. ZAKRES WYPOSAŻENIA I WYKOŃCZENIA LOKALU OKREŚLA UMOWA NABYCIA LOKALU.

POWIERZCHNIA MIESZKANIA 57.59 m<sup>2</sup>

POWIERZCHNIA LOGGII 4.9 m<sup>2</sup>

3 pokoje 5 D 118

## DEVELIA

### LEGENDA:

- ŚCIANY Z MOŻLIWOŚCIĄ REARANŻACJI
- KRATKA WENTYLACYJNA
- GRZEJNIKI POKOJOWE
- GRZEJNIKI ŁAZIENKOWE
- TABLICA MIESZKANIOWA
- NAWIEWNIK OKIENNY
- SPADKI



### UWAGI:

- \* POWIERZCHNIA POMIESZCZEŃ PODANA W ŚWIETLE WYKOŃCZONYCH ŚCIAN
- \*\* KARTA KATALOGOWA MOŻE ULEĆ ZMIANIE W TRAKCIE REALIZACJI INWESTYCJI
- \*\*\* OSTATECZNE OZNACZENIE LOKALU MOŻE ULEĆ ZMIANIE
- \*\*\*\* WYMIAR OKIEN PODANO W ŚWIETLE OTWORU W MURZE BEZ UWZGLĘDNIANIA TOLERANCJI NA MONTAŻ
- \*\*\*\*\* LOKALIZACJA I GABARYTY ELEMENTÓW INSTALACJI I WYPOSAŻENIA LOKALU (W SZCZEGÓLNOŚCI: GRZEJNIKÓW, NAWIEWNIKÓW OKIENNYCH I DRZWIOWYCH, TABLICY MIESZKANIOWEJ, OTWORÓW WENTYLACYJNYCH ITP.) PODANE NA KARCIE MAJĄ CHARAKTER ORIENTACYJNY I MOGĄ ULEĆ ZMIANIE W TRAKCIE REALIZACJI INWESTYCJI
- \*\*\*\*\* MOŻLIWE USYTUOWANIE ELEMENTÓW ODWODNIENIA BUDYNKU (NP. RZYGACZY, PRZELEWÓW AWARYJNYCH, KTÓRE NIE ZOSTAŁY POKAZANE NA NINIEJSZEJ KARCIE)
- \*\*\*\*\* MOŻLIWE WYSTĄPIENIE RÓŻNICY POZIOMÓW PRZY WEJŚCIU Z LOKALU NA BALKON/TARAS/OGRÓDEK
- \*\*\*\*\* WYMIARY DRZWI DO MIESZKAŃ PODANO W ŚWIETLE OŚCIEŻNICY, WYMIARY OKIEN I DRZWI BALKONOWYCH PODANO W ŚWIETLE OTWORU W MURZE