

PROJEKTANT :



PRACOWNIA PROJEKTOWA
Danuta Jaroszyńska-Ziach

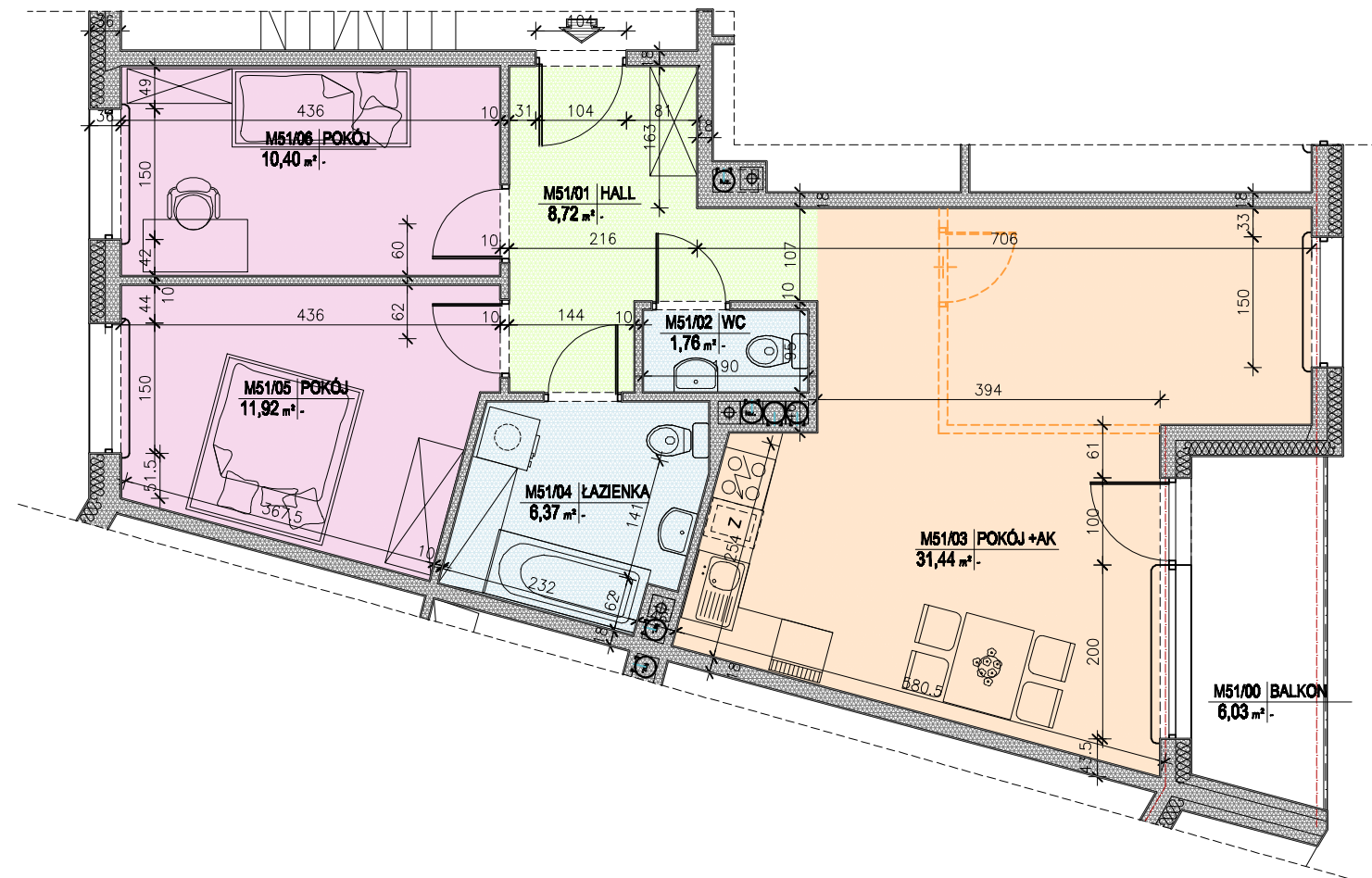
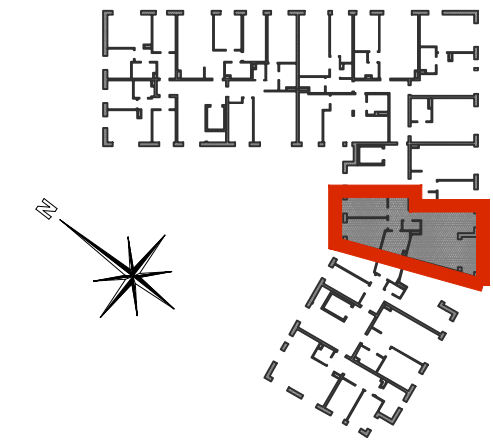
INWESTOR :



Budynek mieszkalny wielorodzinny wraz
z garażem podziemnym
ul. Siemienowicza, Kraków - Podgórze



LOKALIZACJA MIESZKANIA:
IV PIĘTRO



M51	3P+AK	BALKON
	70,61 m²	6,03 m²

IV PIĘTRO LOKAL MIESZKALNY M51

nr pom.	nazwa pomieszczenia	pow. wg normy PN-ISO 9836:1997 m ²
1	Hall	8,72
2	WC	1,76
3	Pokój + Aneks Kuch.	31,44
4	Łazienka	6,37
5	Pokój	11,92
6	Pokój	10,40
	RAZEM	70.61
Uwaga:	balkon	6.03

Aranżacja mieszkania przedstawiona na rysunku jest przykładowa. Powierzchnie pomieszczeń mogą ulec zmianie. Przedstawione plany nie stanowią oferty handlowej w rozumieniu Prawa Cywilnego. Ostateczne wymiary zostaną podane w dokumentacji powykonawczej.

