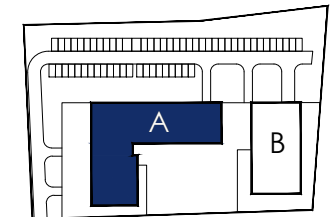


A.08.001 cz.1

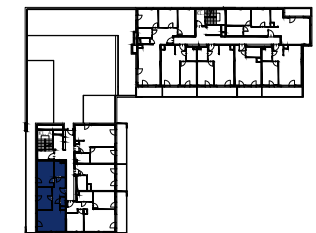
LICZBA POKOI 3
PIĘTRO 8
METRAŻ 57.97 m²

1	HOL	10.02 m ²
2	WC	1.52 m ²
3	SALON + ANEKS KUCHENNY	18.12 m ²
4	SYPIALNIA	10.05 m ²
5	SYPIALNIA	13.15 m ²
6	ŁAZIENKA	5.11 m ²
RAZEM		57.97 m²
7	LOGGIA	32.78 m ²
8	TARAS	69.53 m ²

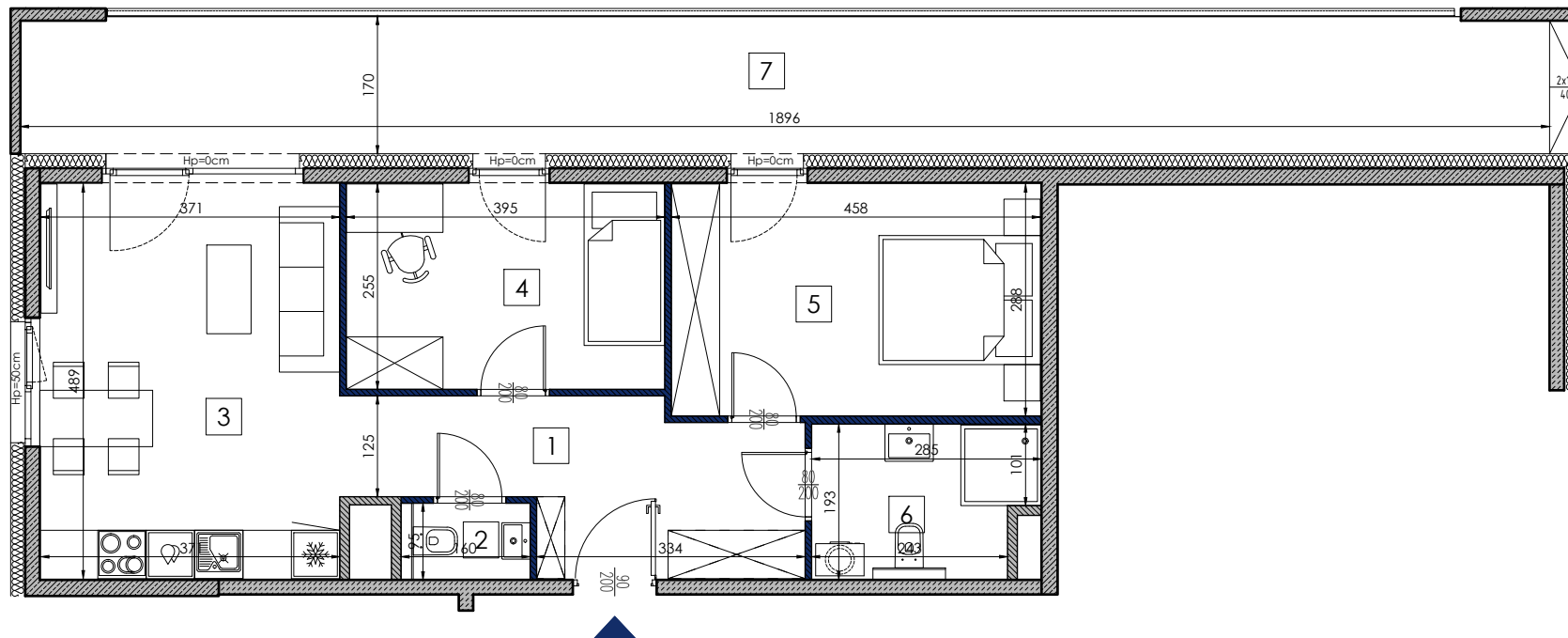
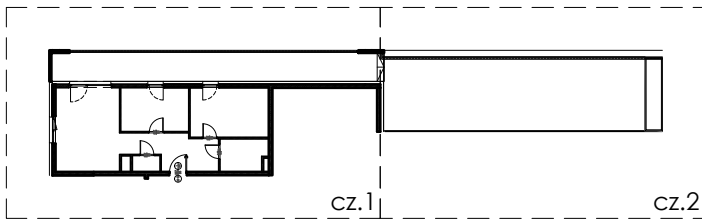
RZUT KONDYGNACJI Z ZAZNACZONYM MIESZKANIEM



SCHEMAT OSIEDLA



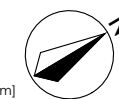
BUDYNEK A SCHEMAT



LEGENDA:

- Ściany konstrukcyjne i szachty - elementy nierozbieralne.
- Ściany działowe - elementy nadające się do demontażu.

Hp=50cm Wysokość parapetu nad posadzką



UWAGA: RYSUNEK MA CHARAKTER POGLĄDOWY. SPOSÓB ROZMIESZCZENIA MEBLI, URZĄDZEŃ, GRZEJNIKÓW ORAZ ZABUDOWY JEST PRZYKŁADOWY. POWIERZCHNIE ZOSTAŁY PODANE DLA WYKOŃCZENIA W STANDARDZIE DEWELOPERSKIM ZGODNIE Z NORMĄ PN-ISO 9836:2015-12.

- POWIERZCHNIE POMIESZCZEŃ ZOSTAŁY PONOWNIE OKREŚLONE W DOKUMENTACJI POWYKONAWCZEJ NA PODSTAWIE POMIARÓW GEODEZYJNYCH DOKONANYCH ZGODNIE Z OBOWIĄZUJĄCYMI PRZEPISAMI PRAWA I W ZWIĄZKU Z TYM MOGĄ ULEĆ NIEZNACZĄCEJ ZMIANIE W STOSUNKU DO PODANYCH W TYM MATERIALE.
- WYMIARY POMIESZCZEŃ, LOKALIZACJE PRZYBORÓW SANITARNYCH, PODŁĄCZEŃ POD URZĄDZENIA SANITARNE ITP. PODANO ZGODNIE Z PROJEKTEM BUDOWLANYM. MOGĄ WYSTĄPIĆ NIEWIELKIE RÓŻNICE WYMIARÓW I USYTUOWANIA ELEMENTÓW POWSTAŁE W TRAKCIE REALIZACJI PRAC BUDOWLANYCH.
- POMIARÓW POD PROJEKT ARANŻACJI, ZAKUP MEBLI, URZĄDZEŃ I WYPOSAŻENIA NALEŻY DOKONAĆ Z NATURY PO ZAKOŃCZENIU REALIZACJI.

PROJEKTANT

BP Brit Plan

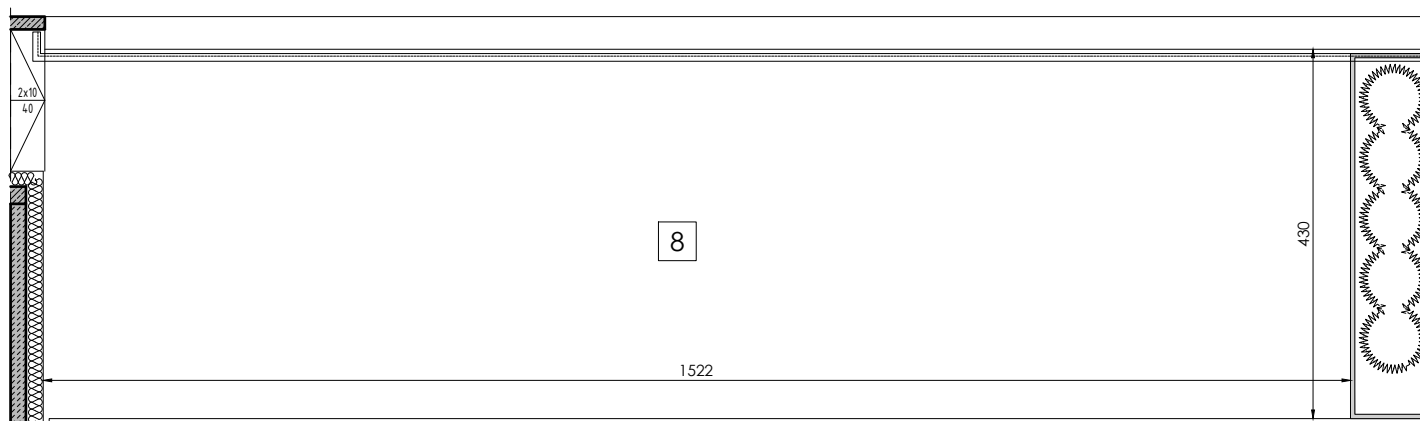
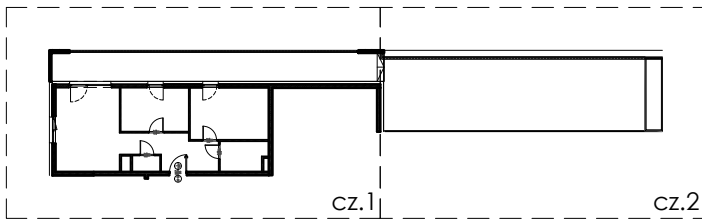
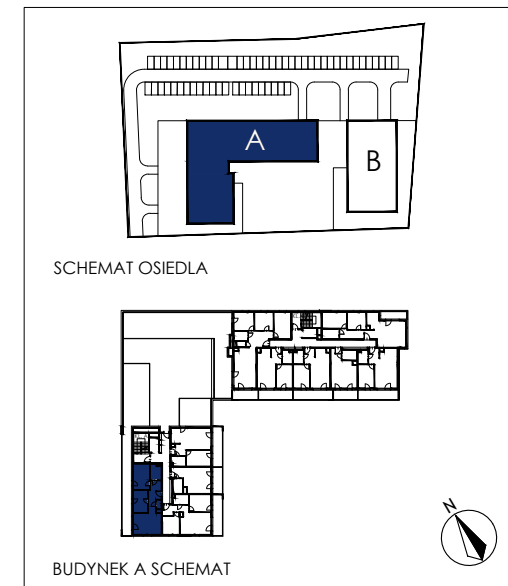


A.08.001 cz.2

LICZBA POKOI 3
PIĘTRO 8
METRAŻ 57.97 m²

1	HOL	10.02 m ²
2	WC	1.52 m ²
3	SALON + ANEKS KUCHENNY	18.12 m ²
4	SYPIALNIA	10.05 m ²
5	SYPIALNIA	13.15 m ²
6	ŁAZIENKA	5.11 m ²
RAZEM		57.97 m ²
7	LOGGIA	32.78 m ²
8	TARAS	69.53 m ²

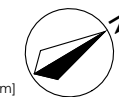
RZUT KONDYGNACJI Z ZAZNACZONYM MIESZKANIEM



LEGENDA:

- Ściany konstrukcyjne i szachty - elementy nierozbieralne.
- Ściany działowe - elementy nadające się do demontażu.

Hp=50cm Wysokość parapetu nad posadzką



UWAGA: RYSUNEK MA CHARAKTER POGLĄDOWY. SPOSÓB ROZMIESZCZENIA MEBLI, URZĄDZEŃ, GRZEJNIKÓW ORAZ ZABUDOWY JEST PRZYKŁADOWY. POWIERZCHNIE ZOSTAŁY PODANE DLA WYKOŃCZENIA W STANDARDZIE DEWELOPERSKIM ZGODNIE Z NORMĄ PN-ISO 9836:2015-12.

- POWIERZCHNIE POMIESZCZEŃ ZOSTAŁY PONOWNIE OKREŚLONE W DOKUMENTACJI POWYKONAWCZEJ NA PODSTAWIE POMIARÓW GEODEZYJNYCH DOKONANYCH ZGODNIE Z OBOWIĄZUJĄCYMI PRZEPISAMI PRAWA I W ZWIĄZKU Z TYM MOGĄ ULEĆ NIEZNACZĄCEJ ZMIANIE W STOSUNKU DO PODANYCH W TYM MATERIALE.
- WYMIARY POMIESZCZEŃ, LOKALIZACJE PRZYBORÓW SANITARNYCH, PODŁĄCZEŃ POD URZĄDZENIA SANITARNE ITP. PODANO ZGODNIE Z PROJEKTEM BUDOWLANYM. MOGĄ WYSTĄPIĆ NIEWIELKIE RÓŻNICE WYMIARÓW I USYTUOWANIA ELEMENTÓW POWSTAŁE W TRAKCIE REALIZACJI PRAC BUDOWLANYCH.
- POMIARÓW POD PROJEKT ARANŻACJI, ZAKUP MEBLI, URZĄDZEŃ I WYPOSAŻENIA NALEŻY DOKONAĆ Z NATURY PO ZAKOŃCZENIU REALIZACJI.

PROJEKTANT

BP Brit Plan

