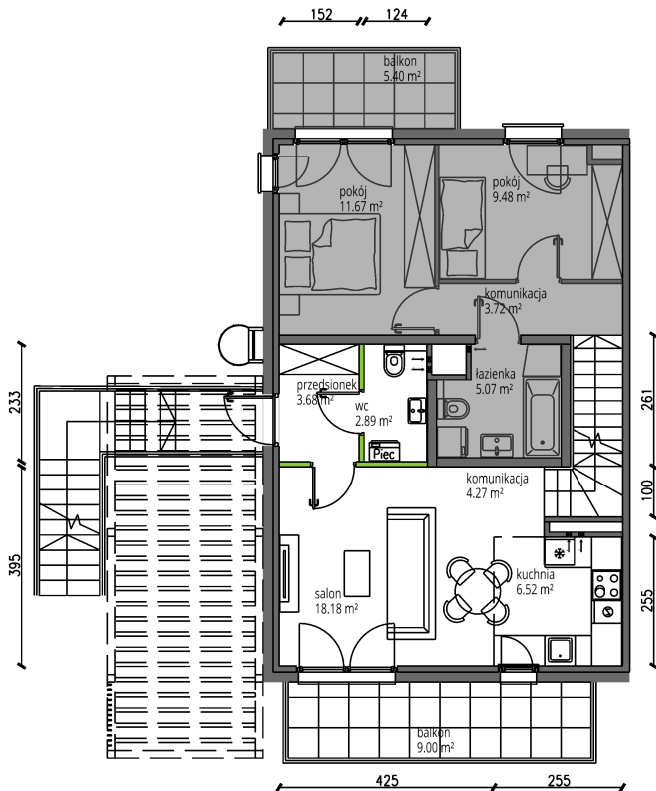


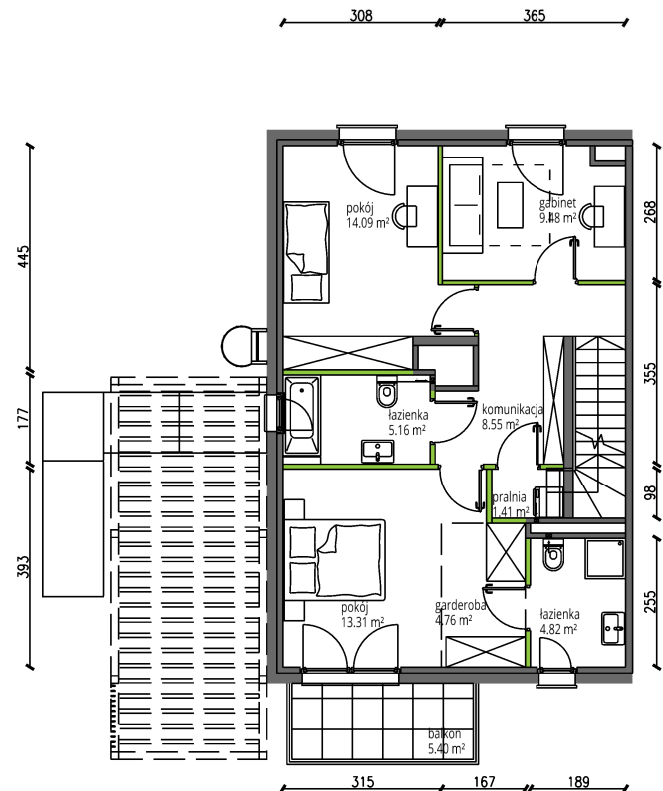
Rokokowa Vita.

B01.L2

Powierzchnia **97.12m²**



I PIĘTRO



II PIĘTRO

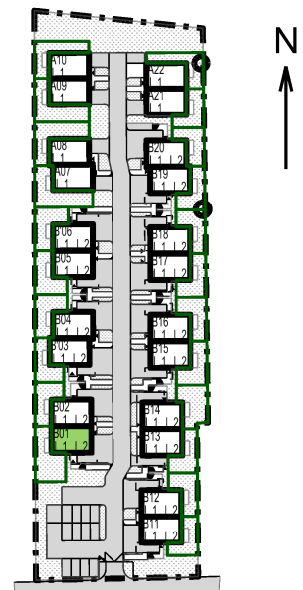
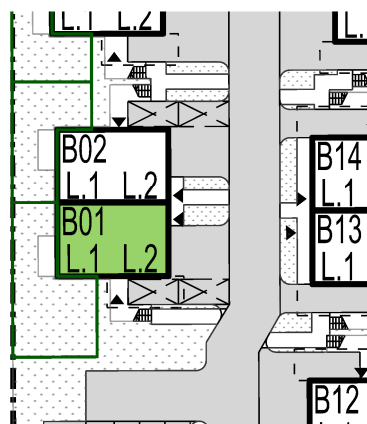
ARANŻACJA JEST PRZYKŁADOWA

Lokalizacja działki

Plan osiedla

Powierzchnia użytkowa

I PIĘTRO		35.54m ²
01.	przedsiónek	3.68m ²
02.	wc	2.89m ²
03.	salon	18.18m ²
04.	kuchnia	6.52m ²
05.	komunikacja	4.27m ²
II PIĘTRO		61.58m ²
06.	pokój	14.09m ²
07.	gabinet	9.48m ²
08.	łazienka	5.16m ²
09.	pokój	13.31m ²
10.	garderoba	4.76m ²
11.	łazienka	4.82m ²
12.	komunikacja	8.55m ²
13.	pralnia	1.41m ²
RAZEM		97.12m ²
+balkon		9.00m ²
+balkon		5.40m ²



U nas nigdy nie płacisz za powierzchnie pod ściankami działowymi

Powierzchnia (bez ścianek działowych) 97.12 m²

Powierzchnia pod ściankami działowymi 1.83 m²

Powierzchnia użytkowa wg PN-ISO 9836:2015-12