

data sporządzenia karty 29.04.2021

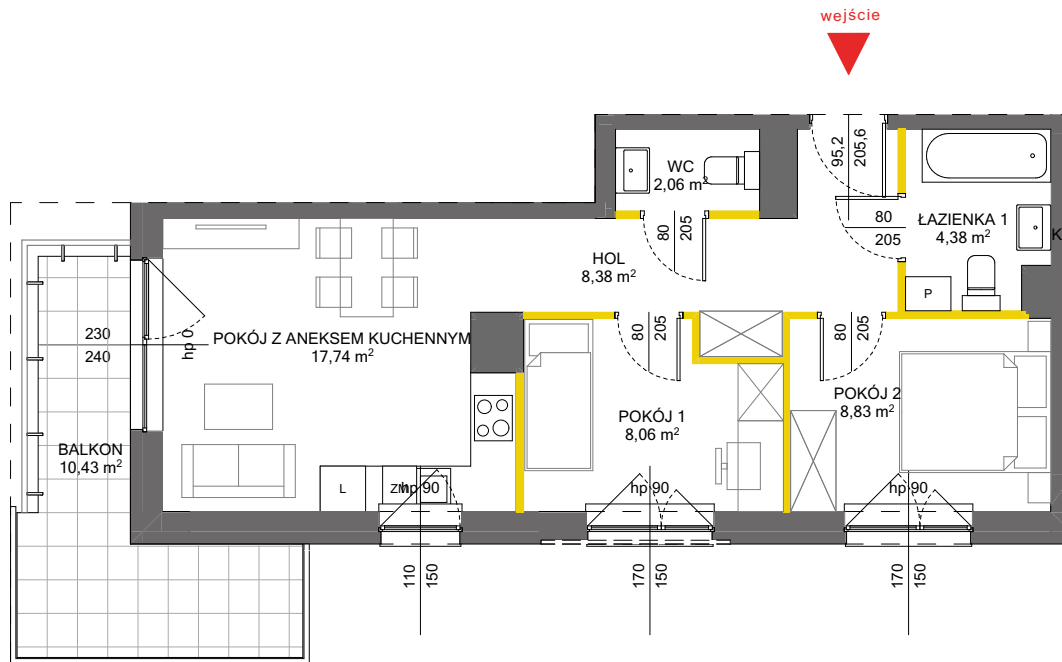
LOKAL NR 109

PIĘTRO	3
PÓW. UŻYTKOWA	50,86 m <sup>2</sup>
POKOJE	3
KLATKA	3

HOL	8,38 m <sup>2</sup>
POKÓJ Z ANEKSEM KUCHENNYM	17,74 m <sup>2</sup>
POKÓJ 1	8,06 m <sup>2</sup>
POKÓJ 2	8,83 m <sup>2</sup>
ŁAZIENKA	4,38 m <sup>2</sup>
WC	2,06 m <sup>2</sup>

BALKON 10,43 m<sup>2</sup>

POWIERZCHNIA POD ŚCIANKAMI  
DZIAŁOWYMI NADAJĄCYMI SIĘ  
DO DEMONTAŻU 1,41 m<sup>2</sup>



LEGENDA:

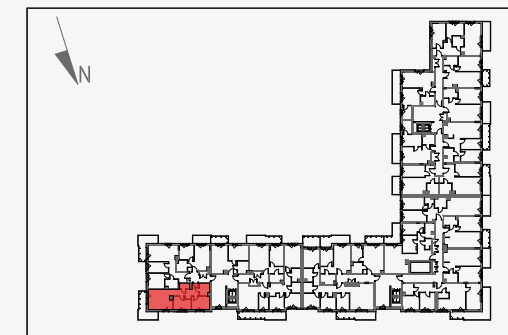
- ścianki działowe nadające się do demontażu
- ścianki obudowy pionów instalacyjnych



**VICTORIA DOM**

Na podstawie art. 26 ustawy z dnia 13 lutego 2020 roku o zmianie ustawy - Prawo budowlane oraz niektórych innych ustaw, dokumentacja projektowa została sporządzona w oparciu o przepisy w brzmieniu obowiązującym do dnia 19 września 2020 roku, w konsekwencji czego pomiar powierzchni dokonany został według Polskiej Normy PN-ISO 9836:1997. Powierzchnię użytkową wskazano w stanie wykończonym, z uwzględnieniem tynków. Wymiary liniowe pomieszczeń podano w ścianach bez tynków. Do powierzchni użytkowej wlicza się powierzchnię pod ściankami działowymi nadającymi się do demontażu. Instalacja wodna i kanalizacyjna doprowadzona do kuchni, łazienki i WC, zakończona korkami, nie schowana w ścianach. Rozprowadzenie instalacji pod przybory leży po stronie nabywcy. Meble, biały montaż oraz drzwi wewnętrzne nie stanowią elementu wyposażenia lokalu. Deweloper zastrzega sobie możliwość wprowadzenia niewielkich zmian w dalszym etapie inwestycji. Aranżacja lokalu przedstawiona na rysunku jest przykładowa.

POŁOŻENIE LOKALU W BUDYNKU



MIESZKANIE POWTARZALNE: 97, 121

Adres inwestycji: Warszawa, ul. Łopuszańska 51 A

BIURO SPRZEDAŻY

☎ 22 228 66 80