

Uwagi:

1. Niniejsze dane są poglądowe. Na etapie realizacji prac budowlanych mogą wystąpić nieznaczne różnice w wymiarach lokalu. Pomiarów pod zakup mebli, urządzeń i wyposażenia należy dokonać z natury, po zakończeniu realizacji budynku.

2. Powierzchnie oraz wymiary pomieszczeń zostały podane zgodnie z normą PN-ISO 9836:2015-12. Do powierzchni użytkowej nie jest wliczana powierzchnia pod ściankami działowymi. Wymiary podano do ścian wykończonych wyprawą tynkarską.

3. Elementy aranżacji mieszkania (drzwi wewnętrzne, meble, ceramika sanitarna, sprzęt AGD i RTV) nie stanowią oferty handlowej. Rozmieszczenie mebli jest przykładowe, a rozmieszczenie urządzeń wskazuje lokalizację podejść instalacji.

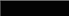




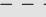
4. W kuchniach, łazienkach oraz WC instalacje sanitarne prowadzone są w warstwach posadzkowych, a w częściach pionowych natynkowo.

5. Lokale wyposażone w wentylację mechaniczną. Nawiew świeżego powietrza poprzez nawiewniki okienne/ścienne.

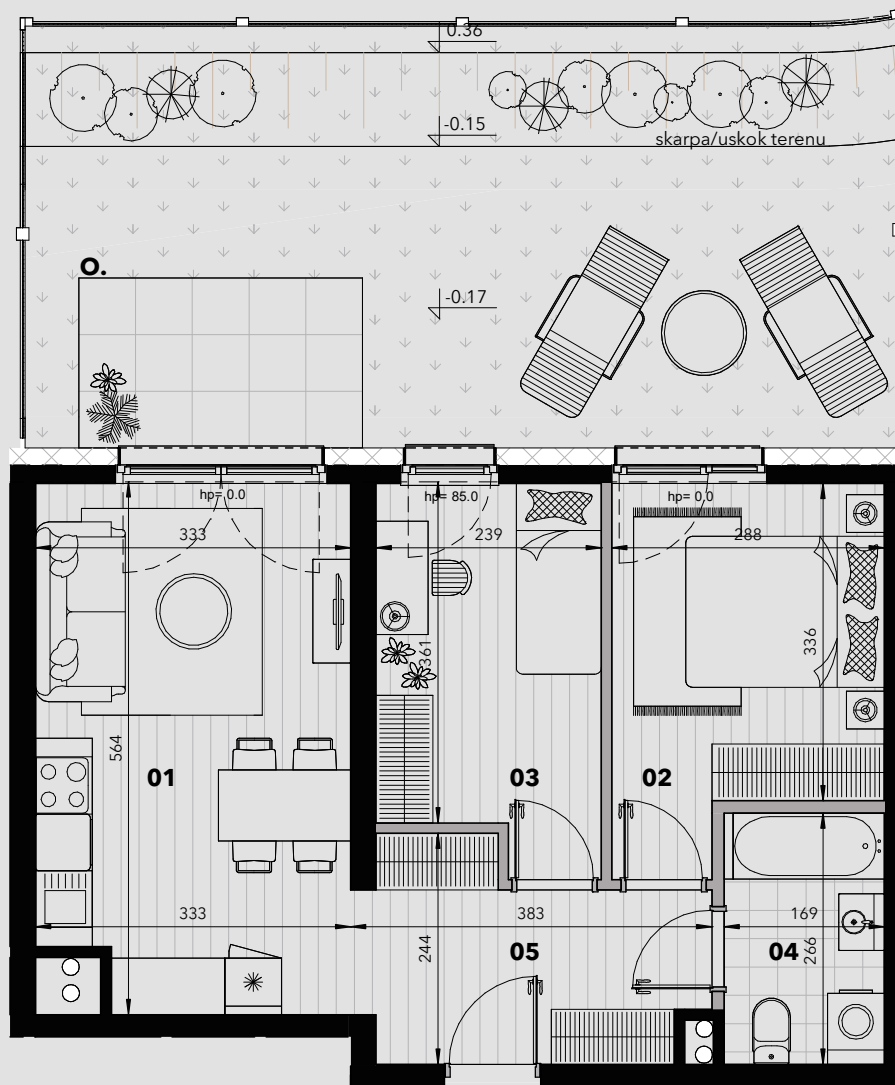
6. Nie dopuszcza się jakichkolwiek ingerencji w konstrukcję, elewację oraz ściany międzylokalowe.

7. Projekt chroniony prawem autorskim. Nie przeznaczony do celów wykonawczych.

8. W mieszkaniach przewiduje się ogrzewanie grzejnikowe. Rozmieszczenie grzejników zgodnie z Projektem Wykonawczym.

-  Ściany konstrukcyjne i nierozbieralne
-  Ściany działowe
-  Okno - górna kwatera rozwieralno-uchyłna, dolna kwatera fix
-  Okno - górna kwatera rozwieralno-uchyłna, bok i dolna kwatera fix
-  Okno balkonowe/tarasowe rozwieralno-uchyłne
-  Podciąg

0 1 2 3 4 5 m



# Marcelińska 18<sup>1</sup>

Inwestycja polegająca na budowie dwóch budynków mieszkalno-usługowych z parkingiem podziemnym i infrastrukturą techniczną w Poznaniu przy ul. Marcelińskiej 18.

## MIESZKANIE NR: B1-03 PARTER, 3 POKOJE

NR	NAZWA POMIESZCZENIA	POW.
01	salon+aneks	18.18 m <sup>2</sup>
02	sypialnia	10.58 m <sup>2</sup>
03	sypialnia	9.16 m <sup>2</sup>
04	łazienka	4.51 m <sup>2</sup>
05	hol	7.46 m <sup>2</sup>

**Powierzchnia użytkowa: 49.89 m<sup>2</sup>**

Powierzchnia pod ściankami działowymi	1.43 m <sup>2</sup>
Powierzchnia całkowita w świetle tynku	51.32 m <sup>2</sup>
Powierzchnia ogródka O.	41.21 m <sup>2</sup>
w tym utwardzenie	5.40 m <sup>2</sup>

